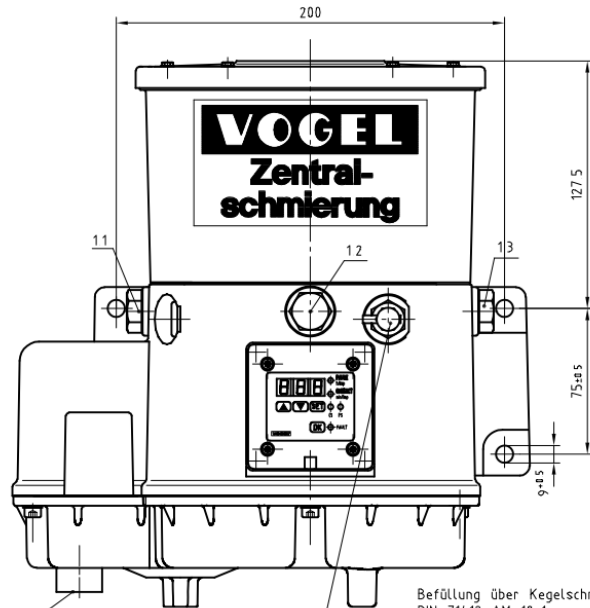
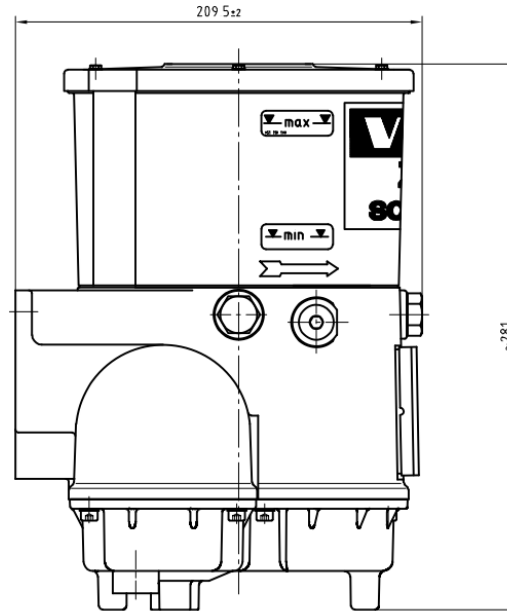


Dimensions in mm

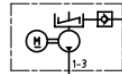


Anschluss f Kabelsatz
Connection of cable harness

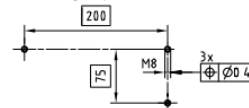
Befüllung über Kegelschmiernippel
DIN 714.12 AM 10x1
Filled via conical head nipple
(DIN 714.12)



Hydraulik-Schema
hydraulic layout



Befestigungsbild 15
drilling template



TECHN DATEN

Motor

- 2) Betriebsspannung 24 oder 12 VDC
- Sicherung 3A

Aggregat

- max Gegendruck 300 bar
- zul. Betriebstemperatur -25°C bis +75°C
- Behältervolumen 2,0 Liter
- Behältermaterial PA6i
- Schutzart n DIN 40050,T9 IP 5K6K
- 11-13 Anzahl der Auslässe max 3
(werden weniger als 3 Auslässe benötigt, so sind, statt der Pumpenelemente, Verschlusschrauben eingesetzt)

Schmierstoff

Fette bis NLGI-Klasse 2
verträglich mit Kunststoffen, NBR-Elastomeren,
Kupfer und Kupferlegierungen

Fließdruck bis max 700 mbar

11-13 Lieferbare Pumpenelemente

3) Best-Nr	Fördermenge cm ³ /min
KFG1U1	2,5
KFG1U2	1,8
KFG1U3	1,3
KFG1U4	0,8
KFG1U40	0,8-2,4 (einstellbar)

Anschlußgewinde M14x1,5 für
Anschlußarmaturen, z B für Stahlrohr Ø10

Die angegebenen Fördermengen beziehen sich auf
die Förderung von Fett der NLGI-KL 2 bei einer
Temperatur von 20°C und einem Gegendruck von
50 bar

Hervon abweichende Temperaturen und Drücke
führen zu einer Änderung der Fördermenge
Bei der Auslegung einer Zentralschmieranlage sind
die angegebenen Werte zugrunde zu legen
Das Druckbegrenzungsventil 300bar,
Bestell-Nr 161-210-006 ist gesondert zu bestellen

Erfüllt die EG-Richtlinien

95/54/EG (KFZ)
89/336/EGW (EMV)

Steuergerät IG502-I

Betriebsarten und Parameter
Pause, einstellbar 0,1 99,9h oder 1 999 JL
Contact, einstellbar 0,1 99,9min oder 1 999min⁻¹
(Pumpenlaufzeit)
Betriebsstundenzähler 0,1 99999,9h } nicht löschtbar
Fehlerstundenzähler 0,1 99999,9h }
Überwachung, einstellbar mit Zyklenschalter(CS) oder ohne Überwachung (OFF)
Grundeinstellung werkseitig Timerbetrieb
Pumpenlaufzeit tCO = 4 min
Pausenzeit tPA = 1 h
Überwachung COP = OFF

Kabelsatz 997-000-630

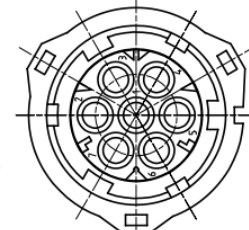
bitte gesondert bestellen (gehört nicht zum Lieferumfang)

Steckerbelegung

Stecker Nr	Fkt	Aderfarbe	
1	31	braun	Minus-Potential
2	15	rot/schwarz	Plus-Potential
3	DK	blau	Schmierung manuell
4	SL2	rosa	Signalleuchte ext
5	ZDS+	schwarz	Zyklenschalter, +Ausgang
6	ZDS	schwarz	Zyklenschalter, Eingang
7	SL1	lila/grün	Betriebsanzeigelleuchte



21



- 2) Betriebsspannung bei Bestellung bitte angeben
- 3) Die Bestell-Nr ist zu ergänzen durch die gewünschten Pumpenelemente z B KFGS1-5 ausgerüstet mit
11 = KFG1U1
12 = KFG1U3
13 = KFG1U4

Anzuwendende Schutzmaßnahmen für den bestimmungsmäßigen
Betrieb im Maschinenbereich

- o "Funktionskleinspannung mit sicherer Trennung"
gemäß der Normen EN 60204 Teil 1 1992
DIN VDE 0100T4:10 A2
- o Bei Isolations- und Spannungsprüfung nach EN 60204-1:1992
ist das Aggregat abzuklemmen

Die Einbaumgebung und Verkabelung hat maßgeblichen
Einfluss auf die elektromagnetische Verträglichkeit des
Aggregates Daher ist bei der Installation die EMV der
gesamten Anlage sicherzustellen

Technical Data

- Unit
 - 2) Operating voltage 24 or 12 VDC
 - Fuse 3A
 - Max operating pressure 300 bars
 - Permissible operating temperature -25°C to +75°C
 - Reservoir capacity 6,3 liters
 - Reservoir material PA6i
 - Type of enclosure acc to DIN 40050,T9 IP 5K6K
- 11-13 Max number of lubricant outlets 3
(if only one outlet is required, the screw plug must be used instead of the other pump elements)

Lubricant

grease up to NLGI grade 2 compliant with plastics, NBR-elastomers, copper,copper alloys
Flow pressure 700 mbars max

Safety valve, opening pressure 300 ±20 bars order No 161-210-006

11-13 Available pump elements

3)	order no	delivery rate cm ³ /min
	KFG1U1	2,5
	KFG1U2	1,8
	KFG1U3	1,3
	KFG1U4	0,8
	KFG1U40	0,8-2,4 (adjustable)

Connection thread M 14x1,5 for fittings for steel tubing Ø10

The indicated delivery rates refer to the delivery of NLGI grade 2 grease at a temperature of 20°C and a back pressure of 50 bars
Temperatures and pressures that deviate from these figures lead to a lower delivery rate The indicated values must be taken as a basis when planning a centralized lubrication system

Confirm with

95/54/EG (vehicles)
89/336/EGW (EMC)

Control unit IG502-I

Mode of operation and parameters
Interval time, adjustable 0,1 99,9h or 1 999 JL
Contact time, adjustable 0,1 99,9min
(running time of pump)

Elapsed time counter 0,1 99999,9h } not erasable
Error hour counter 0,1 99999,9h }

Monitoring, adjustable with cycles switch (CS) or without monitoring (OFF)

Basic setting factory made
Timer Run time tCO = 4 min
Pause tPA = 1 h
Monitoring COP = OFF

3) The order number must be supplemented with the desired pump elements
Example KFGS1-5 equipped with 11 = KFG1U1
12 = KFG1U3
13 = KFG1U4

2) Please quote voltage and order-no of pump elements when ordering

Applicable protection measures for operating in industrial fields
o "Protective Extra Low Voltage" (PELV)
Standards IEC 204-1 1992 modified
IEC 364-4-4 1992
o Disconnect unit from power supply while insulation and voltage check acc to IEC 204-1 1992

Installation and wiring has an influence of the EMC behaviour of the unit (Therefore the whole system has to be installed according to the rules of EMC protection)

Cable harness 997-000-630 must be ordered separately

Connection terminal

pin no	func	color	code	
1	31	brown		minus potential
2	15	red/black		plus potential
3	DK	blue		pushbutton (manual lubrication)
4	SL2	pink		indicator light extern
5	ZDS+	black		cycle switch, +output
6	ZDS	black		cycle switch, input
7	SL1	violet/green		indicator light, pump operating

Kolbenpumpenaggregat
KFGS1-5

ars. 2017-08-28