

Technische Daten - Technical Data



Zahnradpumpenaggregat - Gear pump unit

- 1) Förderstrom - output: 0,2l/min | 0,24l/min
 2) Betriebsdruck - operating pressure: 30 $\frac{1}{2}$ bar
 Betriebstemperatur - operating temperature: +10 ... +40°C
 Fördermedium - pumping medium: Öl auf Mineralöl- oder synth. Basis
 Oil based on mineral- or synthetic oils.
 verträglich mit - compliant with: Kunststoffen, NBR-Elastomeren, Kupfer und Kupferlegierungen.
 plastics, NBR-elastomers, copper, copper alloys
 Betriebsviskosität - operating viscosity: 20 ... 1500 mm²/s
 Behälterinhalt - reservoir capacity: 2,7 L
 Behältermaterial - reservoir material: Metall - metal
 Schutzart - type of enclosure (IEC 60529): IP 54
 3) Spannung/Frequenz - operating voltage/frequency: 50Hz | 60Hz 115VAC oder 50Hz | 60Hz 230VAC

Motor - motor

- mit eingebautem ThermoSchalter - with integrated temperature switch
 Betriebsart - duty cycle acc. VDE 0530: 53, 20% (1,25 ... 25 min)
 Drehzahl - revolutions: 50Hz | 60Hz
 Leistungsaufnahme - power consumption: 2700 | 3300 min⁻¹
 105W | 125W

Druckschalter - Pressure switch

- Kontaktart - type of contact: Schließer - make contact
 Schaltdruck - rated switching pressure: 20 bar

Schwimmerschalter - Float switch

- Funktion - function: Öffnet bei Füllstandmangel - opens at minimum level

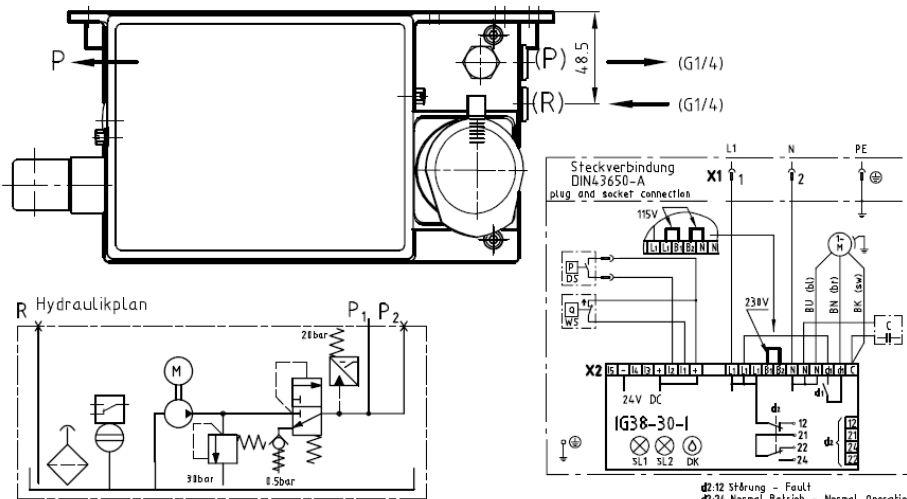
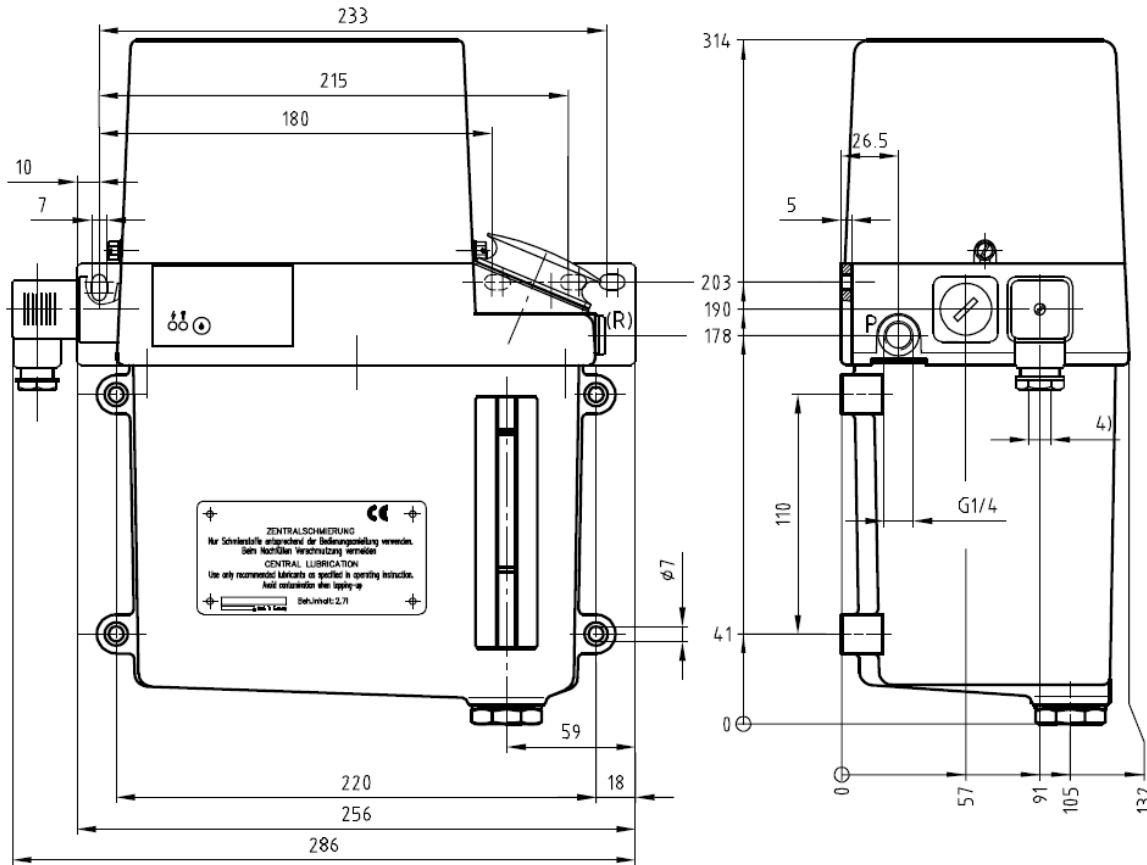
Steuergerät - Control unit

- Typenbezeichnung - Type: IG38-30-I
 Pausenzeit - interval time: 1 ... 2048 min, werkseitige Einstellung: 4 min. factory setting 4 min.
 Kontaktzeit - contact time: max. 60 sec.

- 1) Bezogen auf einen Gegendruck von 5 bar.
 Based on back pressure of 5 bars.
 2) Entspricht dem Istwert des eingebauten Druckbegrenzungsventils.
 Corresponds to the actual value of the pressure relief valve.
 3) Betriebsspannung und Frequenz bei Bestellung angeben.
 Please quote voltage and frequency when ordering.
 4) Leitungsdose, Klemmbereich Ø8 ... 10 mm
 Cable socket: cable Ø8 ... 10 mm

Legende

- L1/N = Anschluss für Betriebsspannung - Connection for line voltage
 DK = Drucktaster für Zwischenschmierung - push-button for intermediate lubrication cycle
 DS = Druckschalter - pressure switch
 WS = Schwimmerschalter - float switch
 M = Pumpenmotor - pump motor
 C = Kondensator - capacitor
 SL1 = Signallampe (grün) "Betrieb" - indicator light (green) "power"
 SL2 = Signallampe (rot) "Störung" - indicator light (red) "fault"
 IG38-30-I = Steuergerät (siehe separate Anleitung) Control unit (see operating instruction)



Ø12 Störung - Fault
 Ø24 Normal-Betrieb - Normal Operation
 Ø22 Störung - Fault

KOMPAKTAGGREGAT
MKU2-BW3-22001

ars. 2017-02-16