

Technische Daten - Technical Data



Zahnradpumpenaggregat - Gear pump unit

- 1) Förderstrom - output: 0,2l/min | 0,24l/min
- 2) Betriebsdruck - operating pressure: 30,5 bar
- Betriebstemperatur - operating temperature: +10 ... +40°C
- Fördermedium - pumping medium: Öl auf Mineralöl- oder synth. Basis
Oil based on mineral- or synthetic oils.
- verträglich mit - compliant with: Kunststoffen, NBR-Elastomeren, Kupfer und Kupferlegierungen.
plastics, NBR-elastomers, copper, copper alloys
- Betriebsviskosität - operating viscosity: 20 ... 1500 mm²/s
- Behälterinhalt - reservoir capacity: 3 l
- Behältermaterial - reservoir material: SAN
- Schutzart - type of enclosure (IEC 60529): IP 54
- 3) Spannung/Frequenz - operating voltage/frequency: 50Hz | 60Hz 115VAC oder 50Hz | 60Hz 230VAC

Motor - motor

- mit eingebautem ThermoSchalter - with integrated temperature switch
 - Betriebsart - duty cycle acc. VDE 0530: S3, 20% (1,25 ... 25 min)
- | | | |
|--|------|------------------------|
| | 50Hz | 60Hz |
| Drehzahl - revolutions: | 2700 | 3300 min ⁻¹ |
| Leistungsaufnahme - power consumption: | 105W | 125W |

Druckschalter - Pressure switch

- Kontaktart - type of contact: Schließer - make contact
- Schaltedruck - rated switching pressure: 20 bar

Steuergerät - Control unit

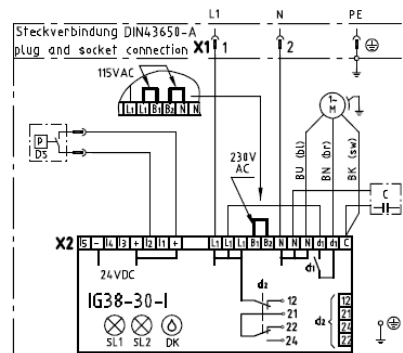
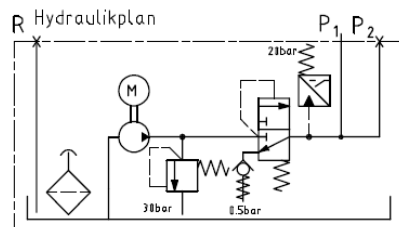
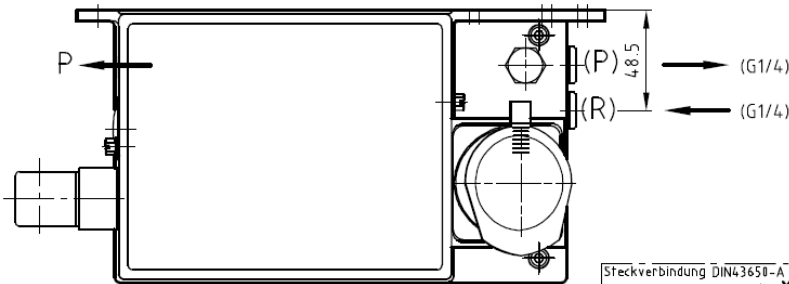
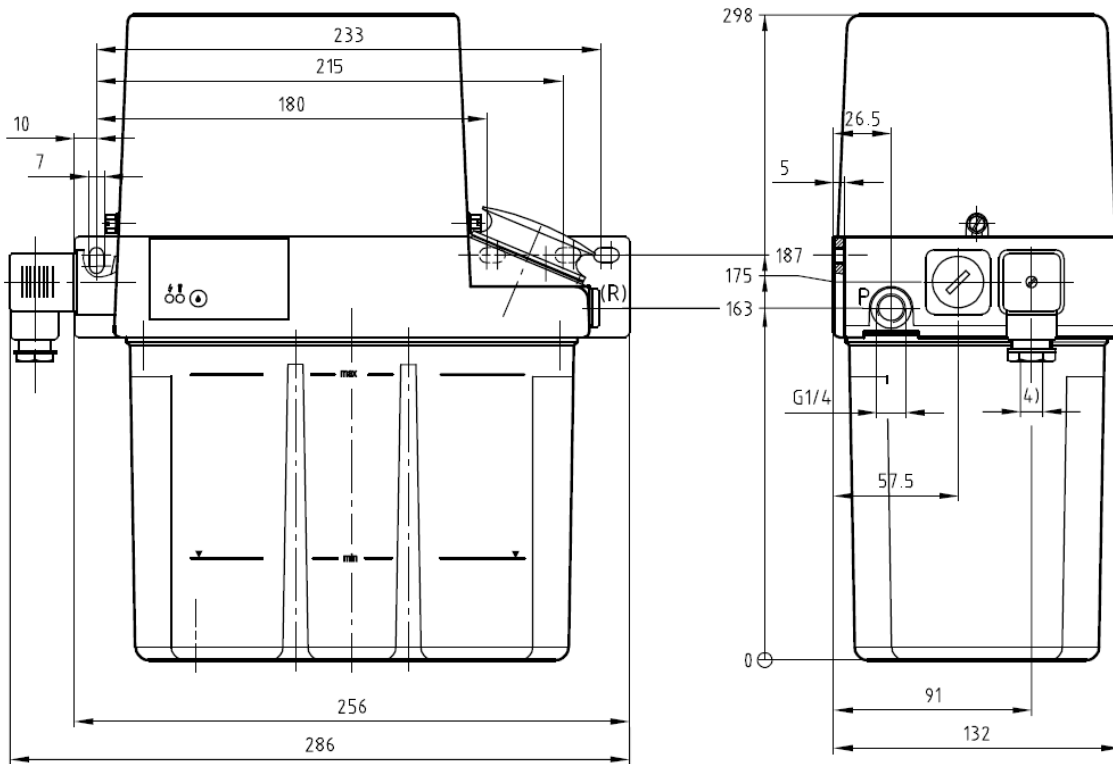
- Typenbezeichnung - Type: IG38-30-I
- Pausezeit - interval time: 1 ... 2048 min, werkseitige Einstellung: 4 min.
factory setting 4 min.
- Kontaktzeit - contact time: max. 60 sec.

- 1) Bezogen auf einen Gegendruck von 5 bar.
Based on back pressure of 5 bars.
- 2) Entspricht dem Istwert des eingebauten Druckbegrenzungsventils.
Corresponds to the actual value of the pressure relief valve.
- 3) Betriebsspannung und Frequenz bei Bestellung angeben.
Please quote voltage and frequency when ordering.
- 4) Leitungsdose, Klemmbereich Ø8 ... 10 mm
Cable socket, cable Ø8 ... 10 mm

Legende

- L1/N = Anschluß für Betriebsspannung - Connection for line voltage
- DK = Drucktaster für Zwischenschmierung - push-button for intermediate lubrication cycle
- DS = Druckschalter - pressure switch
- M = Pumpenmotor - pump motor
- C = Kondensator - capacitor
- SL1 = Signallampe (grün) "Betrieb" - indicator light (green) "power"
- SL2 = Signallampe (rot) "Störung" - indicator light (red) "fault"
- IG38-30-I = Steuergerät (siehe separate Anleitung) - Control unit (see operating instruction)

Nicht tolerierte Maße sind Richtwerte und dienen der Information
Measurements without tolerances are guiding values for information only



d2:12 Störung - Fault
d2:24 Normal-Betrieb - Normal Operation
d2:22 Störung - Fault

KOMPAKTAGGREGAT

MKU2-K3-22005

ars. 2017-02-16