

# Technische Daten - Technical Data



## Zahnradpumpenaggregat - Gear pump unit

- 1) Förderstrom - output:..... 0,2l/min | 0,24l/min
- 2) Betriebsdruck - operating pressure:..... 30<sup>1</sup>/<sub>2</sub> bar
- Betriebstemperatur - operating temperature:..... +10 ... +40°C
- Fördermedium - pumping medium:..... Öl auf Mineralöl- oder synth. Basis  
Oil based on mineral- or synthetic oils.
- verträglich mit - compliant with:..... Kunststoffen, NBR-Elastomeren, Kupfer und Kupferlegierungen.  
plastics, NBR-elastomers, copper, copper alloys
- Betriebsviskosität - operating viscosity:..... 20 ... 1500 mm<sup>2</sup>/s
- Behälterinhalt - reservoir capacity:..... 6 l
- Behältermaterial - reservoir material:..... PA6-GF30
- Schutzart - type of enclosure (IEC 60529):..... IP 54
- 3) Spannung/Frequenz - operating voltage/frequency:..... 50Hz 60Hz 115VAC oder  
50Hz 60Hz 230VAC

## Motor - motor

- mit eingebautem Thermoschalter - with integrated temperature switch
- Betriebsart - duty cycle acc. VDE 0530:..... S3, 20% (1,25 ... 25 min)
- Drehzahl - revolutions:..... 2700 | 3300 min<sup>-1</sup>
- Leistungsaufnahme - power consumption:..... 105W | 125W

## Druckschalter - Pressure switch

- Kontaktart - type of contact:..... Schließer - make contact
- Schaltdruck - rated switching pressure:..... 20 bar

## Schwimmerschalter - Float switch

- Funktion - function:..... Öffnet bei Füllstandsmangel -  
opens at minimum level

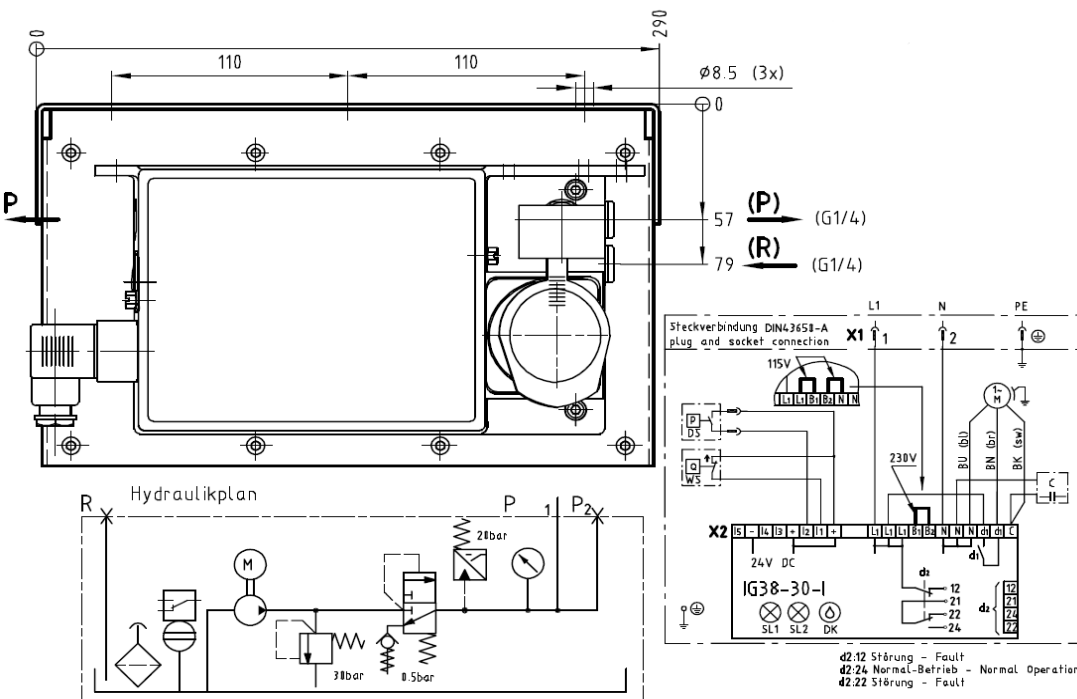
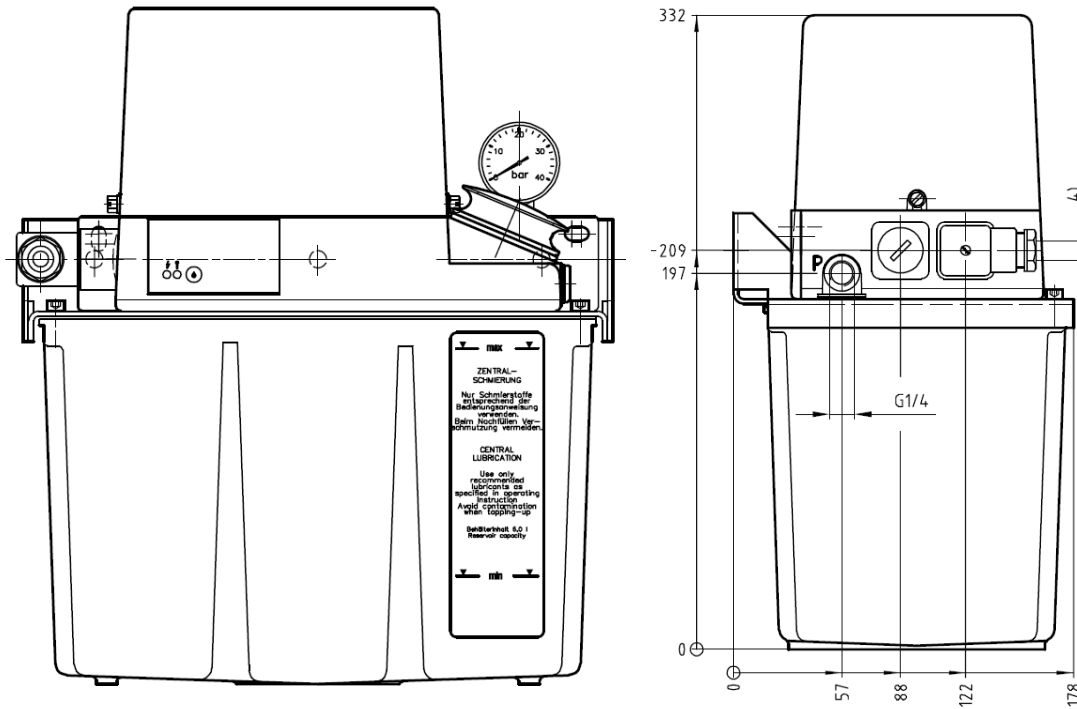
## Steuergerät - Control unit

- Typenbezeichnung - Type ..... IG38-30-I
- Pausezeit - interval time:..... 1 ... 2048 min, werkseitige Einstellung: 4 min.  
factory setting 4 min.
- Kontaktzeit - contact time:..... max. 60 sec.

- 1) Bezogen auf einen Gegendruck von 5 bar.  
Based on back pressure of 5 bars.
- 2) Entspricht dem Istwert des eingebauten Druckbegrenzungsventils.  
Corresponds to the actual value of the pressure relief valve.
- 3) Betriebsspannung und Frequenz bei Bestellung angeben.  
Please quote voltage and frequency when ordering.
- 4) Leitungsdose, Klemmbereich Ø8 ... 10 mm  
Cable socket, cable Ø8 ... 10 mm

## Legende

- L1/N = Anschluß für Betriebsspannung - Connection for line voltage
- DK = Drucktaster für Zwischenschmierung - push-button for intermediate lubrication cycle
- DS = Druckschalter - pressure switch
- WS = Schwimmerschalter - float switch
- Kontaktanstellung: gefüllter Behälter - wiring diagram showing filled reservoir
- SL1 = Signallampe (grün) "Betrieb" - indicator light (green) "power"
- SL2 = Signallampe (rot) "Störung" - indicator light (red) "fault"
- M = Pumpenmotor - pump motor
- C = Kondensator - capacitor
- IG38-30-I = Steuergerät (siehe separate Anleitung) - Control unit (see operating instruction)



**KOMPAKTAGGREGAT**  
**MKU2-KW6-22003**

ars. 2017-02-16