

Technische Daten - Technical Data

Fördermedium - pumping medium

Fließfett NLGI-Klasse -
fluid grease NLGI-classes: _____ 00,000
Verträglich mit Kunststoffen, NBR-
Elastomeren, Kupfer u. Kupferlegierungen.
Compliant with plastics, NBR- elastomeres,
copper and copper alloys.
Betriebstemperatur -
operating temperature: _____ +15°C ... +40°C

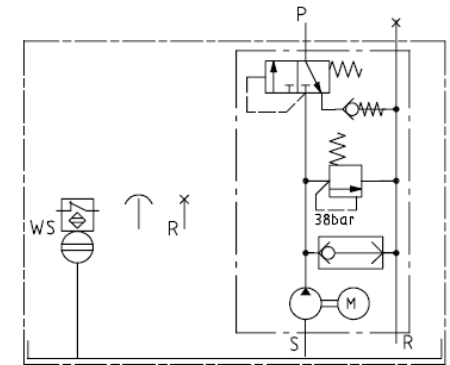
Motor - motor

- | | | |
|--|------|------------------------|
| 1) Frequenz -
frequency: _____ | 50 | 60 Hz |
| 1) (Y) Nennspannung -
(Y) rated voltage: _____ | 400 | 460 V |
| 2) (Y) Stromaufnahme -
(Y) power consumption: _____ | 0,29 | 0,30 A |
| Nennleistung -
rated power: _____ | 70 | 70 W |
| Nennzahl -
rated speed: _____ | 2700 | 3200 min ⁻¹ |
| Schutzart nach DIN 40050 -
Type of enclosure acc.to DIN 40050_ | IP54 | |
| Einschaltdauer nach VDE 0530 -
duty cycle acc.to VDE 0530 _____ | 100% | |
| Isolationsklasse -
isolation class: _____ | B | |

Zahnradpumpe - Gear pump

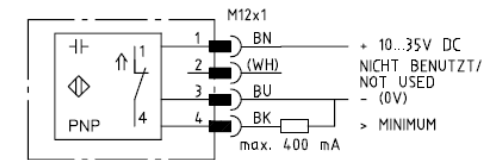
- | | | |
|---|-----------|------------|
| 3) Förderstrom -
output: _____ | 0,2 | 0,24 l/min |
| 4) max Gegendruck -
max back pressure: _____ | 38 -1 bar | |
| Behälterinhalt -
reservoir capacity: _____ | 2,7 l | |

Hydraulikplan - Hydraulic schema:

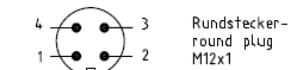


WS Niveauschalter - level switch

Schaltbild-Wiring diagram



Kontaktdarstellung: Gefüllter Behälter
Contact picture: Filled reservoir



Schutzart -

type of enclosure acc.to DIN 40050_ IP67
max Schaltspannung-
max switching voltage: _____ 10...35VDC
max Schaltstrom -
max switchina current: _____ 400mA

- 1) Spannungen und Frequenzen bitte bei Bestellung angeben.
Please specify voltages and frequencies when ordering.
- 2) Die genaue Stromaufnahme ist dem jeweiligen Typenschild zu entnehmen.
For exact power consumption see name plate.
- 3) Förderstrom bei einem Gegendruck von p=5bar.
Output (flow rate) at a back pressure p=5bar.
- 4) Max Gegendruck entspricht dem Istwert des eingebauten Druckbegrenzungsventils.
The max back pressure is equivalent to the actual value of the built-in pressure regulating valve.
- 5) Befüllanschluß G1/2 mit Verschlusschraube
Filler connection port G1/2 with screw plug
- 6) Anschluß mit Senkung für lötlöse Rohrverschraubung für Rohr- 8mm.
Ports tapped for solderless tube connection for tube 8mm diaø

ZP-Aggregat

MFE2-KW3F-2

ars. 2017-02-20