

Technische Daten

Nennbehälterinhalt:	1,8l
1) Förderstrom:	0,12l/min.
2) Max. Gegendruck:	30bar
Fett NLGI-Klasse:	000, 00
verträglich mit:	
Kunststoffen, NBR/FPM-Elastomeren,	
Kupfer u. Kupferlegierungen	
Betriebstemperatur:	+10 ... +40°C
Schutzart nach	
DIN EN 60034-5/4.88:	IP54

Motor

Bemessungsspannung:	24V DC
Bemessungsstrom:	1,7A
Anlaufstrom:	3,8A
Empfohlene Sicherung:	4A T
Bemessungsleistung:	41W
Betriebsart nach VDE 0530:	S3, 20%

Mit integriertem ThermoSchalter

- 1) Bezogen auf eine Betriebsviskosität von 140mm²/s (cSt), bei einem Gegendruck p=5bar
- 2) Entspricht dem Istwert des eingebauten Druckbegrenzungsventils.
- 3) Anschlüsse G1/4 verschlossen.
- 4) Für Anschlusskabel $\varnothing 5 \dots \varnothing 10$ mm.
- 5) Wenn kein Schutzleiter "PE" (Erdung) verwendet wird, Anzuwendende Schutzmassnahmen für den bestimmungsgemässen Betrieb.
"Funktionsskleinspannung mit sicherer Trennung"
Normen: EN 60204-1/ IEC 60204-1
HD 60364-4-41 (DIN VDE 0100-410)/ IEC 60364-4-41

Technical data

Reservoir capacity:	1,8l
1) Output:	0,12l/min.
2) Max. back pressure:	30bar
Fluid grease NLGI-class:	000, 00
compliant with:	
plastics, NBR/FKM- elastomeres,	
copper and copper alloys	
Operating temperature:	+10 ... +40°C
Degree of protection	
acc. to DIN EN 60034-5/4.88:	IP54

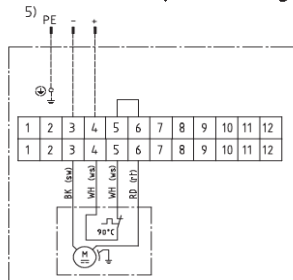
Motor

Rated voltage:	24V DC
Rated current:	1,7A
Starting current:	3,8A
Recommended fuse:	4A T
Rated power:	41W
Operating mode acc. VDE 0530:	S3, 20%

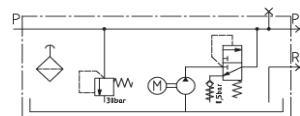
With integrated temperature switch

- 1) Based on an operating viscosity of 140mm²/s (cSt), at a back pressure p=5bar.
- 2) Corresponds to the actual value of the pressure relief valve.
- 3) Ports G1/4 closed.
- 4) For connecting cable $\varnothing 5 \dots \varnothing 10$ mm.
- 5) If no protective earthing "PE" (grounding) is used, Applicable protection measures for specified normal operation.
"Protective Extra Low Voltage" (PELV)
Standards: EN 60204-1/ IEC 60204-1
HD 60364-4-41 (DIN VDE 0100-410)/ IEC 60364-4-41

Elektr. Anschlussplan - Wiring diagram



Hydraulikplan - Hydraulic schema



KOMPAKTAGGREGAT
MKF1-K2-20020

ars. 2017-02-16