

SAE 11 $\frac{1}{2}$

Anziehdrehmoment  
Tightening torque  
Couple de serrage  
230Nm

Anziehdrehmoment  
Tightening torque  
Couple de serrage  
117 Nm

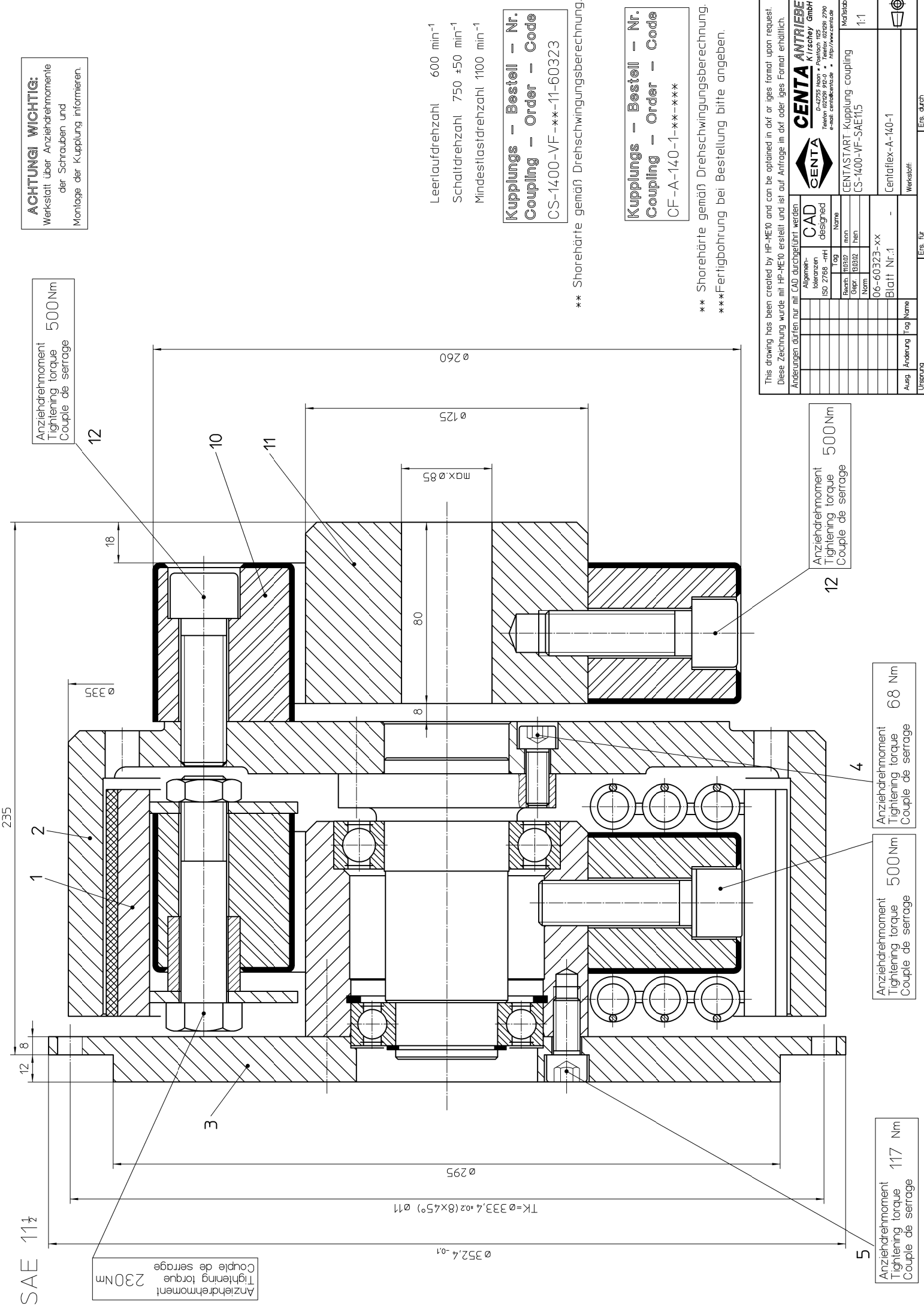
Anziehdrehmoment  
Tightening torque  
Couple de serrage  
500Nm

Anziehdrehmoment  
Tightening torque  
Couple de serrage  
68 Nm

Anziehdrehmoment  
Tightening torque  
Couple de serrage  
500Nm

Anziehdrehmoment  
Tightening torque  
Couple de serrage  
500Nm

**ACHTUNG! WICHTIG:**  
Werkstatt über Anziehdrehmomente  
der Schrauben und  
Montage der Kupplung informieren.



Leerlaufdrehzahl 600 min<sup>-1</sup>  
Schaltdrehzahl 750  $\pm$ 50 min<sup>-1</sup>  
Mindestastdrehzahl 1100 min<sup>-1</sup>

**Kupplungs - Bestell - Nr.**  
**Coupling - Order - Code**  
CS-1400-VF-\*\*-11-60323

\*\* Shorehärte gemäß Drehschwingungsberechnung.

**Kupplungs - Bestell - Nr.**  
**Coupling - Order - Code**  
CF-A-140-1-\*\*-\*\*\*

\*\* Shorehärte gemäß Drehschwingungsberechnung.  
\*\*\*Fertigbohrung bei Bestellung bitte angeben.

This drawing has been created by HP-ME10 and can be obtained in dxf or iges format upon request.  
Diese Zeichnung wurde mit HP-ME10 erstellt und ist auf Anfrage im dxf oder iges Format erhältlich.  
Änderungen dürfen nur mit CAD durchgeführt werden

Allgemein- übertragen ISO 2768 -mH		CAD designed	
Tag	Name	Tag	Name
Revis. 11/107	mm	Revis. 11/107	mm
Gepr. 10032	Hen	Gepr. 10032	Hen
Norm		Norm	
	06-60323-xx		06-60323-xx
	Blatt Nr.1		Blatt Nr.1
Ausg.	Änderung	Tag	Name
Ursprung			
		Ers. für	Ers. durch

**CENTA ANTRIEBE**  
CENTA  
Kirschoy GmbH  
D-47259 Moen • Postfach 102  
Telefon 04743 920-270  
Fax 04743 920-270  
e-mail: centa@centa.de • http://www.centa.de

Centastart Kupplung coupling  
CS-1400-VF-SAE115

Maßstab  
1:1

Centaflex-A-140-1  
Werkstoff: