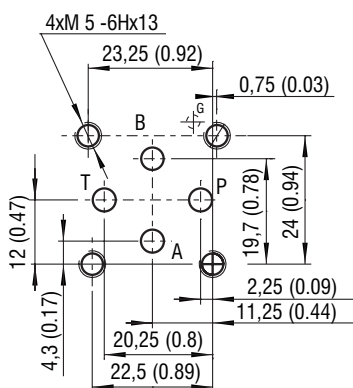

**ISO 4401-02-01-0-05**

 Anschlüsse P, A, B, T - max.  $\varnothing$ 4.5mm (0.18 in)

**Technische Eigenschaften**

- › Ausgelegt, um zwei oder mehr ISO 4401-02 (CETOP 02) Ventile parallel zu verbinden und zu kompakten Kreisläufen in der Vertikalen aufzubauen
- › Modelle für Verkettungen (Version S5) mit Anschlusschnittstelle für den Hauptblock des SMA05 Hydraulikaggregats
- › Flexibles Design von verschiedenen verkettbaren Platten vereinfacht den Aufbau von Schaltungen ohne aufwändige Verschlauchung oder Verrohrung
- › Maximal 8 parallele Modularventilabschnitte aufbaubar. Die Position der Verbraucheranschlüsse A und B ist optional wählbar
- › Maximaler Volumenstrom am Ausgang kann verdoppelt werden, wenn die Zwischenplatten auf beiden Seiten gespiesen werden
- › Zwischenplatten verfügbar in Aluminium. Auskunft über mögliche andere Materialien erteilt der technische Support
- › Geliefert einschliesslich Installationsset mit Stiften für horizontalen Anbau
- › BSP und SAE Anschlüsse
- › Die Standardausführung ist aus Aluminium ohne Oberflächenschutz

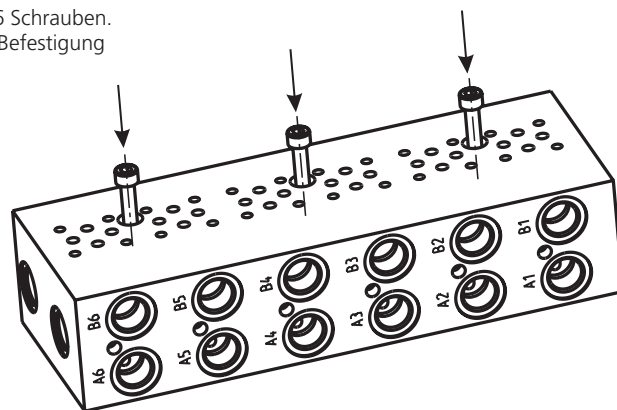
**Technische Daten**

Anbaugrösse der Modularventile		04 (D02)
Max. Betriebsdruck (Aluminium)	bar (PSI)	250 (3630)
Anschlussgewinde (modellabhängig)		siehe Tabelle
Masse (modellabhängig)	kg (lbs)	siehe Tabelle
	Datenblatt	Typ
Allgemeine Informationen	GI_0060	Produkte und Betriebsbedingungen
Anbaumasse / Toleranzen	SMT_0019	Grösse 04 (D02)
Stifte und Muttern für vertikalen Aufbau		HD_0020

**Funktionsbeschreibung**
**Ausführung NS (nicht stapelbar)**

Die Platten der Ausführung NS verfügen über 1 bis 8 Abschnitte. Die Platten können nur einzeln verwendet werden, da keine Durchgangslöcher für Stifte vorhanden sind. Bei den Anschlüssen P1, T1, P, T auf beiden Seiten ist eine Senkung für einen Dichtring angebracht.

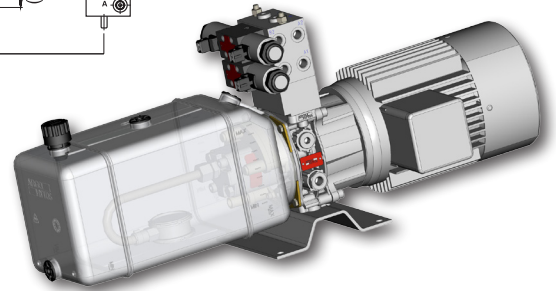
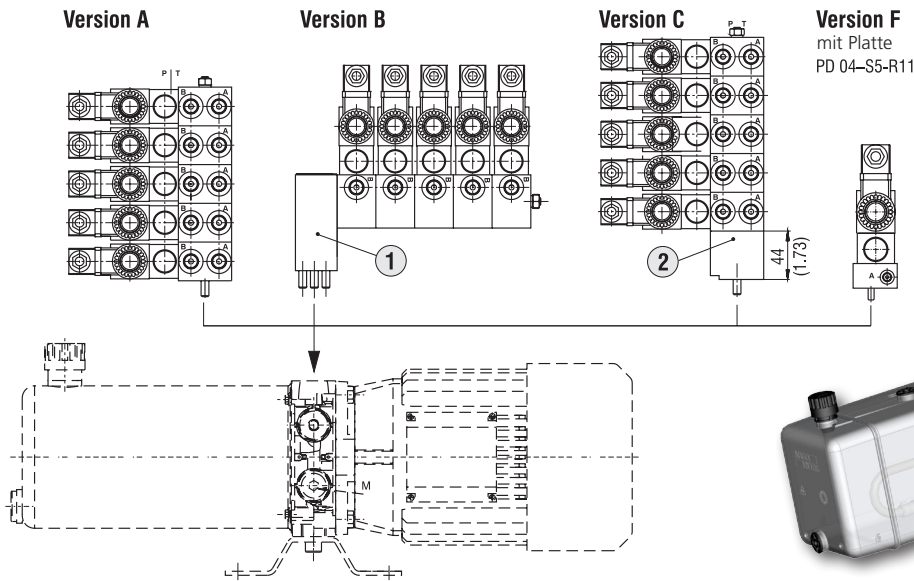
NS Platten verfügen über vertikale Bohrungen mit Schraubkopfsenkung für M6 Schrauben. Auf der anderen Seite der Bohrungen sind M8 Gewinde angebracht, welche zur Befestigung auf einer Platte oder einem Rahmen verwendet werden können.



Platte PD04-NS-A6/G3AI mit sechs Abschnitten. Die Platte kann mit M6 oder M8 Schrauben auf einer Platte oder einem Rahmen befestigt werden.

### Ausführung S5 (stapelbar für SMA05)

Die Ausführung S5 ist ausgelegt für den Aufbau des Hauptverteilers auf dem Kompaktaggregat SMA05, um die Steuerfunktionen zu erweitern. Platten mit 1 bis 5 Abschnitten verfügen über zwei horizontale Durchgangsbohrungen (D 8.4 mm) für M8 Stifte. Die Anschlüsse P1, T1 (seitlich beim ersten Abschnitt) verfügen über eine Senkung für einen Dichtring. Im Datenblatt 7212 sind die vier Arten, wie die Platte auf den Hauptverteiler der SMA Aggregate aufgebaut werden kann, dargestellt. Für einige Tanktypen muss wegen den Platzverhältnissen eine Verbindungsplatte verwendet werden.



		SAP Nr.
1	Verbindungsplatte B	16094500
2	Verbindungsplatte C	16094700

### Bestellschlüssel

PD04 - [ ] - [ ] / [ ] - AL [ ] - [ ]

Zwischenplatten für Ventile gemäss ISO 4401-02 (CETOP 02)

Nenngrösse

**Ausführung**  
nicht stapelbar  
stapelbar - für SMA05 Kompaktaggregat

NS  
S5

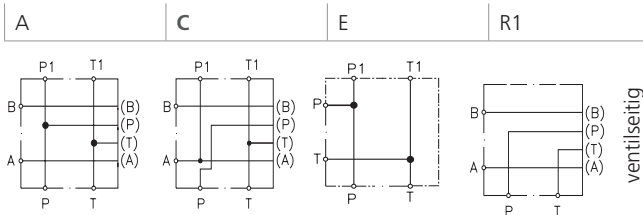
ohne Bezeichnung

**Oberflächenschutz**  
Aluminiumplatte ohne Schutz

ohne Bezeichnung  
N

**Dichtung**  
ohne Dichtung  
NBR

**Funktionssymbol (Abschnitte)**

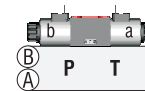


AL

**Material**  
Aluminium

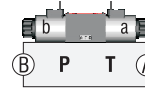
**Anordnung der Anschlüsse A und B, Ventilposition**

AI



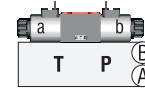
Ausführung  
PD04-NS, PD04-S5

BI



PD04-S5

A



PD04-S5

**Anzahl Abschnitte**

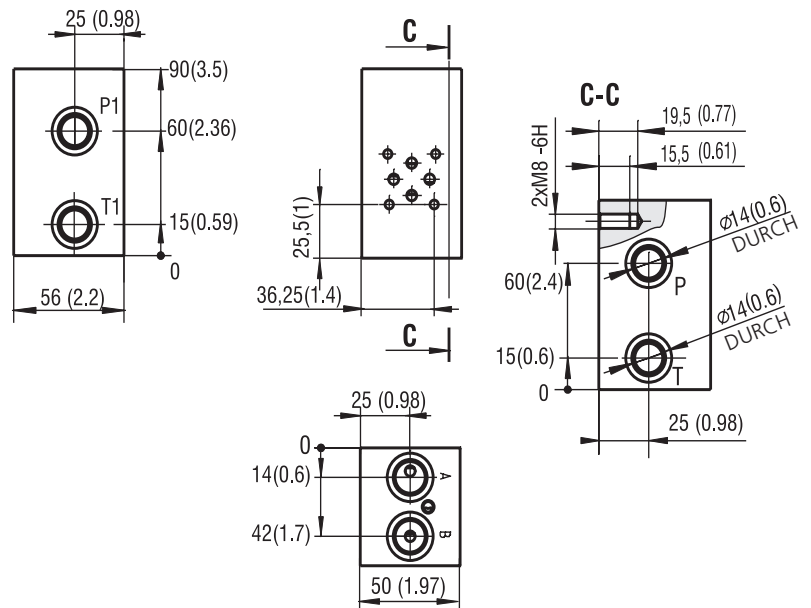
1 Abschnitt	1
2 Abschnitte	2
3 Abschnitte	3
4 Abschnitte	4
5 Abschnitte	5
6 Abschnitte	6
7 Abschnitte	7
8 Abschnitte	8

Anzahl Abschnitte	Ausführung
1 - 8	NS
1 - 5	S5

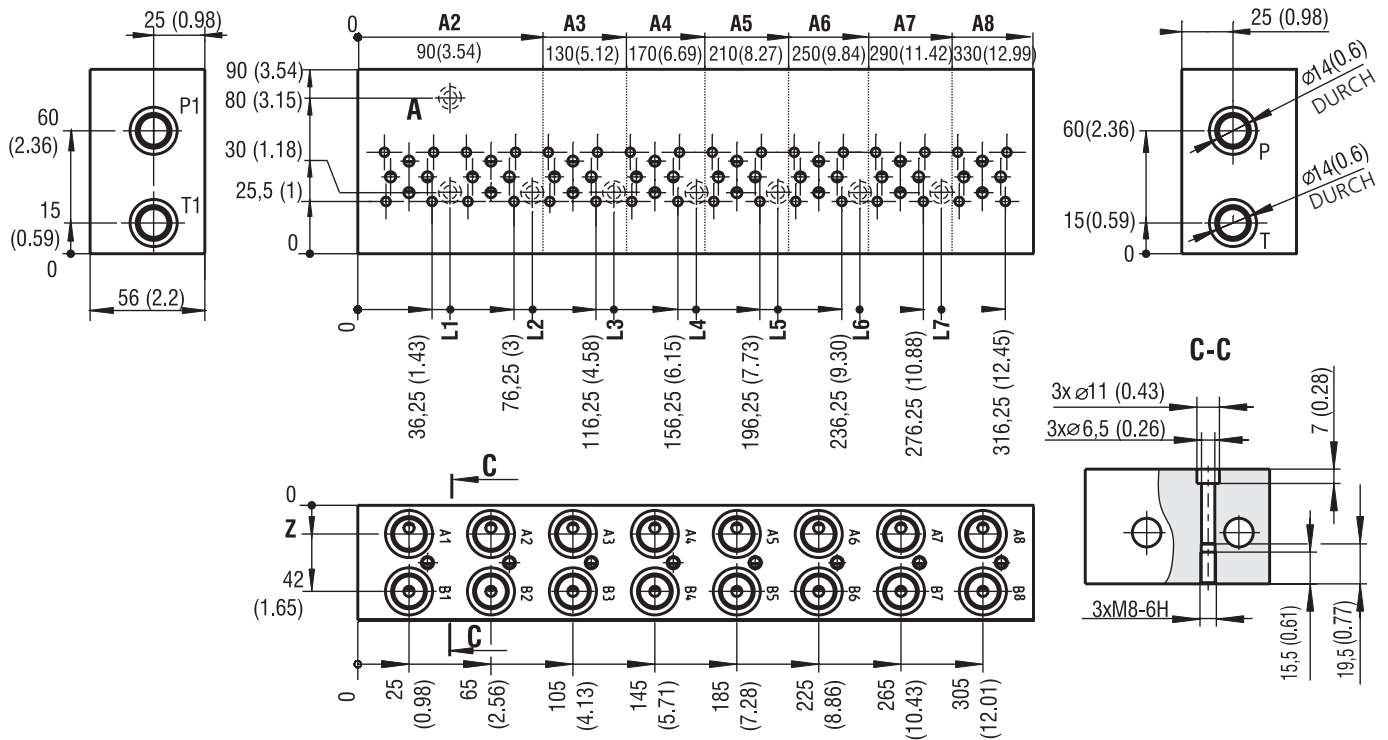
**Anschlussgewinde**

Bezeichnung	P	T	A	B	in Ausführung
G1	G1/4	G1/4	G1/4	G1/4	S5
G2	G1/4	G1/4	G3/8	G3/8	Abschnitte, S5
G3	G3/8	G3/8	G3/8	G3/8	NS 1-8 Abschnitte, S5-E1
U1	9/16-18 UNF	9/16-18 UNF	9/16-18 UNF	9/16-18 UNF	S5

Die in diesem Datenblatt aufgeführten PD Standardplatten sind serienmässig verfügbar. Auskunft über andere Plattenausführungen erteilt der technische Support.

**Platte PD04-NS-A1**

**Liste der Standardtypen**

Ausführung	Plattentyp	SAP
NS	PD04-NS-A1/G3AI-AL	16105700
	PD04-NS-A2/G3AI-AL	16105800
	PD04-NS-A3/G3AI-AL	16105900
	PD04-NS-A4/G3AI-AL	16106100
	PD04-NS-A5/G3AI-AL	16106300
	PD04-NS-A6/G3AI-AL	16106500
	PD04-NS-A7G3AI-AL	nur auf Wunsch
	PD04-NS-A8/G3AI-AL	16106600

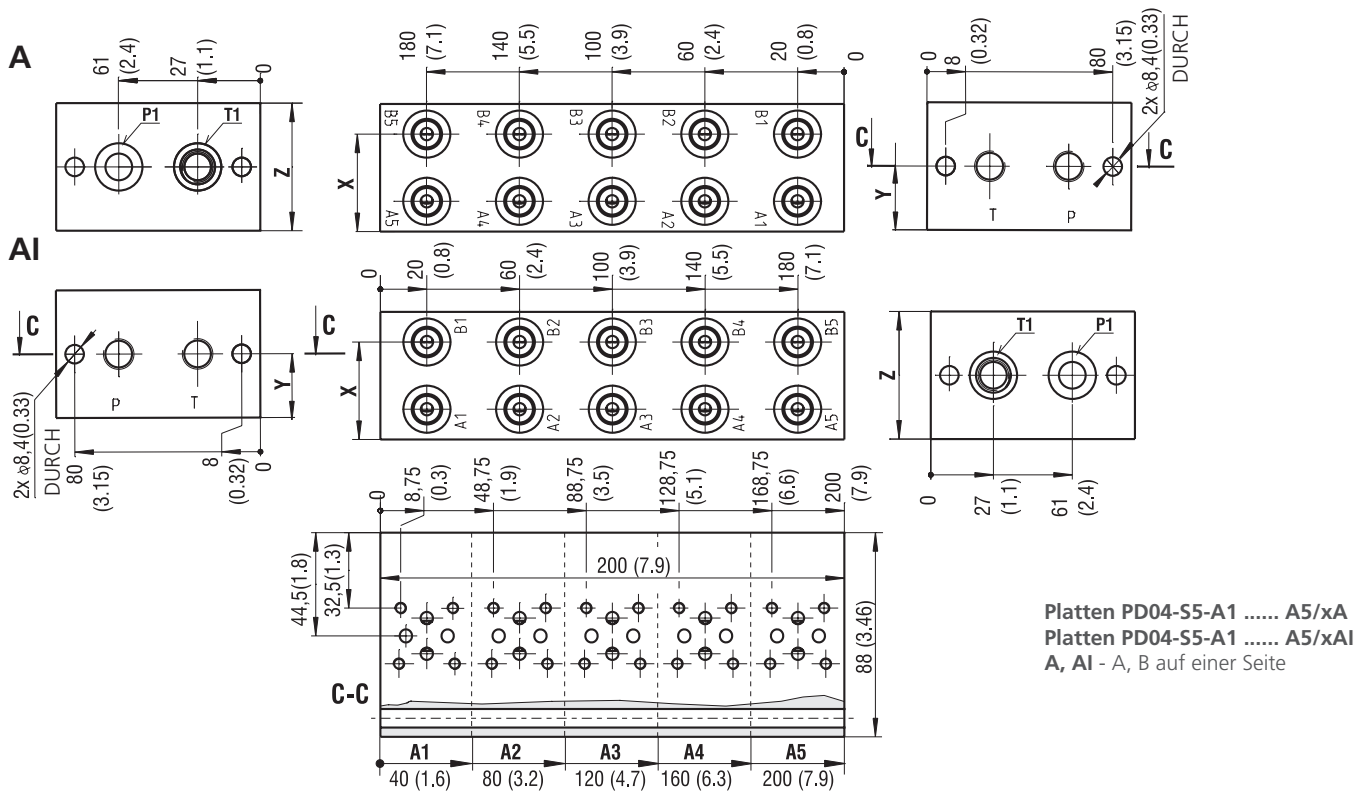
**Platten PD04-NS-A2 ..... A8**

**Platten mit 1 ...8 Abschnitten** Abmessungen in Millimeter (Inch)

	L1	L2	L3	L4	L5	L6	L7	Z
A1	-	-	-	-	-	-	-	-
A2		85 (3.35)	-	-	-	-	-	14 (0.55)
A3		-	-	-	-	-	-	14 (0.55)
A4		-	125 (4.92)	-	-	-	-	14 (0.55)
A5	45 (1.77)	-	-	165 (6.50)	-	-	-	14 (0.55)
A6	-	-	125 (4.92)	-	205 (8.07)	-	-	14 (0.55)
A7	-	-	-	165 (6.50)	-	245 (9.65)	-	14 (0.55)
A8	-	-	125 (4.92)	-	205 (8.07)	-	285 (11.22)	11 (0.43)

Plattenmasse	kg (lbs)
A1	0.6 (1.32)
A2	1.4 (3.11)
A3	2.1 (4.66)
A4	2.8 (6.21)
A5	3.5 (7.77)
A6	4.2 (9.33)
A7	4.9 (10.8)
A8	5.6 (12.3)

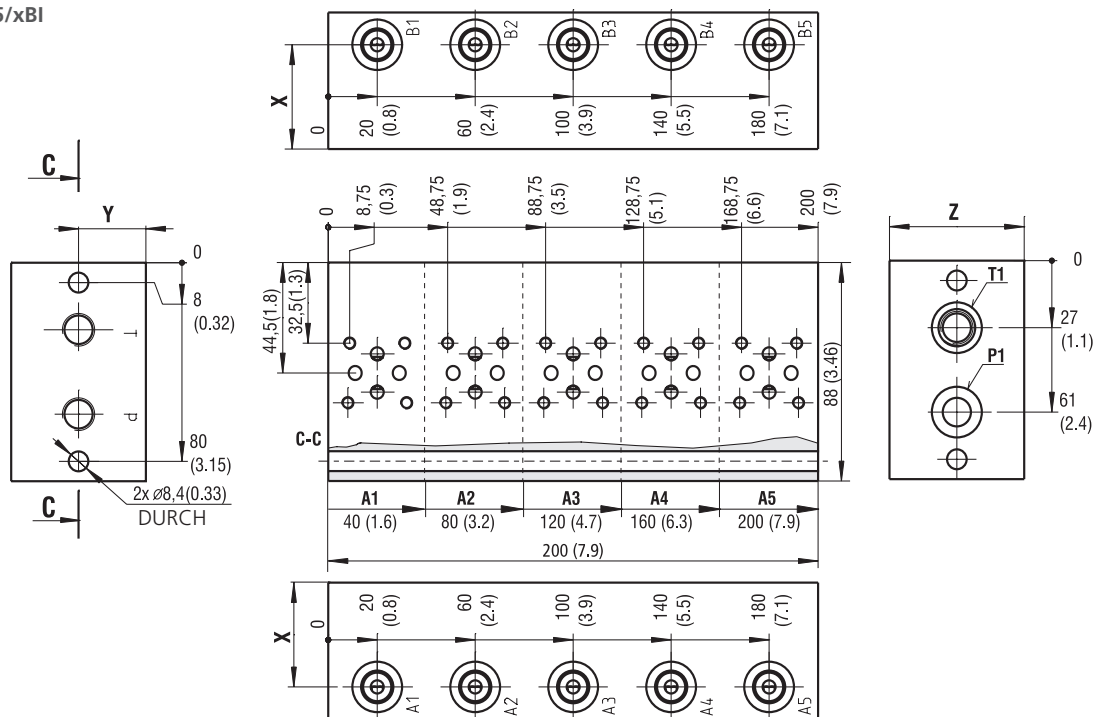
**Platten mit 1 ...8 Abschnitten**

Bezeichnung der Anschlussgewinde		G3
Anschluss	NS-A1-A8	A1...A7, B1...B7
Gewinde		G3/8
Gewindetiefe		12
Senkung		$\phi 23$
Tiefe der Senkung		1
		P, T, P1, T1



**Platten PD04-S5-A1 ..... A5/xBI**

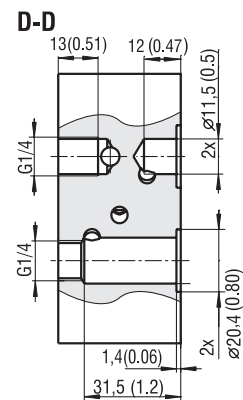
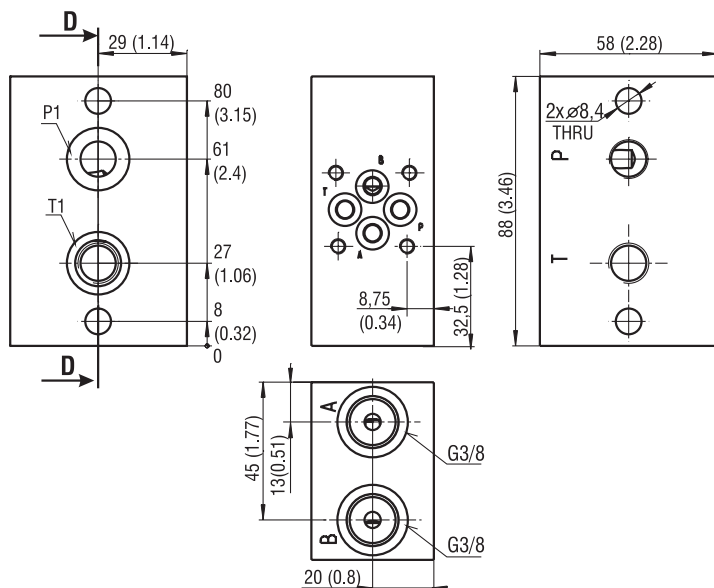
**BI - A auf einer Seite,  
 B auf anderer Seite**



A1 - A5 Anschlussgröße (Seiten A, AI oder BI)	Abmessungen mm (in)			Plattenmasse kg (lbs)	
	Y	X	Z	A1	A2
G1	55 (2.17)	42 (1.65)	27.5 (1.08)	0.6 (1.32)	1.2 (2.65)
G2	58 (2.28)	45 (1.77)	29 (1.14)	1.8 (3.96)	2.4 (5.29)
U1	55 (2.17)	42 (1.65)	27.5 (1.08)		

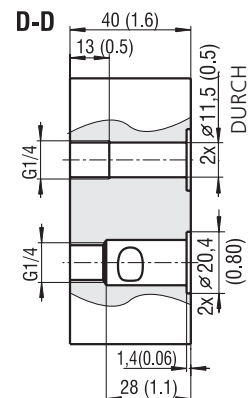
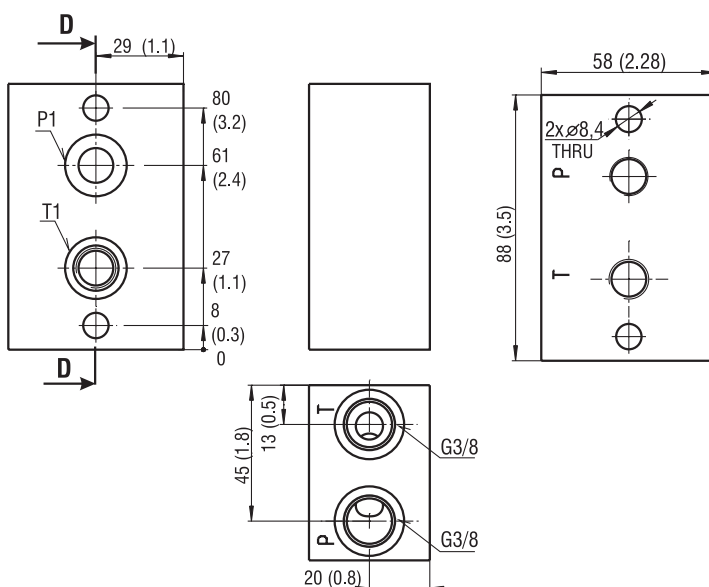
A1 - A5 (Seiten A, AI oder BI)	Anschlussgröße											
	A1...A5, B1...B5		P, T	P1, T1	A1...A5, B1...B5		P, T	P1, T1	A1... A5 B1... B5		P, T	P1, T1
Gewinde	G 1/4		G 1/4	G 3/8		G 1/4	9/16-18					
Gewindetiefe	13.5 (0.53)		13 (0.51)	13.5 (0.53)		13 (0.51)	12.7					
Senkung	Ø20		Ø20.4	Ø23		Ø20.4	Ø25				Ø20.4	
Tiefe der Senkung	0.5+0.5		1.4	0.5+0.5		1.4	0.5+0.5		0			1.4
O-Ring [mm]	G1		17.17x1.68 NBR70	G2		17.17x1.68 NBR70	U1				17.17x1.68 NBR70	

Platte PD04-S5-C1

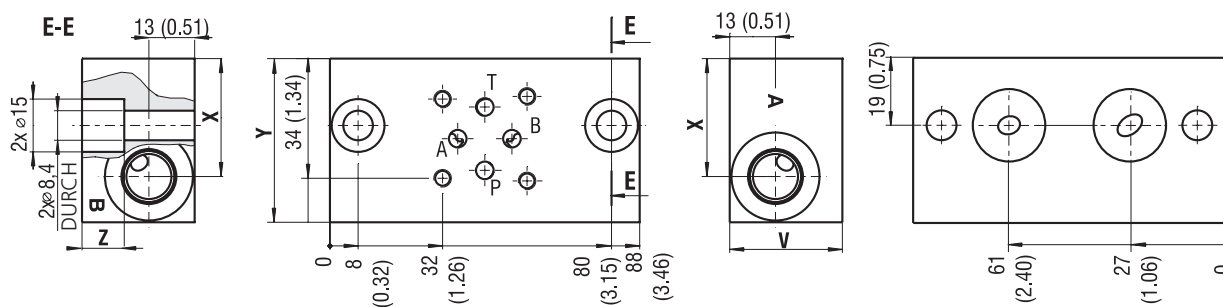


Plattenmasse	kg (lbs)
PD04-S5-C1	0.49 (1.08)
PD04-S5-E1	0.49 (1.08)

Platte PD04-S5-E1



Platte PD04-S5-R11



R1 Anschlussgröße	Abmessungen mm (in)				Plattenmasse	kg (lbs)
	V	Y	X	Z		
G1	30 (1.18)	46 (1.81)	33 (1.30)	10 (0.39)	PD04-S5 R1	0.3 (0.66)
U1	32 (1.26)	46.5 (1.83)	33.5 (1.32)	12 (0.47)	PD04-S5 R1	0.3 (0.66)

R1 Anschlussgröße	Anschlussgröße			
	A, B	P, T	A, B	P, T
Gewinde	G 1/4		9/16-18	
Gewindetiefe	12 (0.47)		12.7	
Senkung	Ø20	Ø20.4	Ø25	Ø20.4
Tiefe der Senkung	1	1.4	1	1.4
O-Ring [mm]	G1	17.17x1.68 NBR70	U1	17.17x1.68 NBR70

## Liste der Standardtypen

### Ausführung S5

Plattentyp	SAP	Plattentyp	SAP	Plattentyp	SAP
PD04-S5-A1/G1AI-ALN	16095000	PD04-S5-A4/G1BI-ALN	23474900	PD04-S5-A2/U1BI-ALN	23484700
PD04-S5-A2/G1AI-ALN	16095100	PD04-S5-A5/G1BI-ALN	23475000	PD04-S5-A3/U1BI-ALN	23484800
PD04-S5-A3/G1AI-ALN	16095200	PD04-S5-A1/G2BI-ALN	16095300	PD04-S5-A4/U1BI-ALN	23484900
PD04-S5-A4/G1AI-ALN	23473900	PD04-S5-A2/G2BI-ALN	23475200	PD04-S5-A5/U1BI-ALN	23485000
PD04-S5-A5/G1AI-ALN	16770200	PD04-S5-A3/G2BI-ALN	23475300	PD04-S5-A1/G1A-AL	30672100
PD04-S5-A1/G2AI-ALN	16666600	PD04-S5-A4/G2BI-ALN	23475400	PD04-S5-A2/G1A-AL	30670800
PD04-S5-A2/G2AI-ALN	16666700	PD04-S5-A5/G2BI-ALN	23475500	PD04-S5-A3/G1A-AL	nur auf Wunsch
PD04-S5-A3/G2AI-ALN	23474300	PD04-S5-A1/U1AI-ALN	23484100	PD04-S5-A4/G1A-AL	28618200
PD04-S5-A4/G2AI-ALN	16666800	PD04-S5-A2/U1AI-ALN	23484200	PD04-S5-A5/G1A-AL	nur auf Wunsch
PD04-S5-A5/G2AI-ALN	23474500	PD04-S5-A3/U1AI-ALN	23484300	PD04-S5-C1/G2AI-AL	32195200
PD04-S5-A1/G1BI-ALN	23474600	PD04-S5-A4/U1AI-ALN	23484400	PD04-S5-E1/G3-AL	32195300
PD04-S5-A2/G1BI-ALN	23474700	PD04-S5-A5/U1AI-ALN	23484500	PD04-S5-R11/G1-ALN	16666900
PD04-S5-A3/G1BI-ALN	23474800	PD04-S5-A1/U1BI-ALN	23484600	PD04-S5-R11/U1-ALN	23476000

### Aufbau von PD04-S5 Platten

Ein Ende des M8 Gewindestifts wird in den Aluminiumblock eingeschraubt, die Platte wird mit Federring und Mutter befestigt. Ein Set enthält zwei Stifte, zwei Federringe und zwei Muttern. Das Anzugsmoment beträgt 18 Nm (13.3 ft-lbf).

Anzahl Abschnitte	Gesamtlänge des Blocks L [mm (in)]	Ausführung A und B		Ausführung C	
		Stift	Set SAP Nr.	Stift	Set SAP Nr.
1	40	M8x73	16095900	M8x117	16096100
2	80	M8x113	16096000	M8x157	16667600
3	120	M8x153	16667300	M8x197	16667700
4	160	M8x193	16667400	M8x237	16667800
5	200	M8x233	16667500	M8x277	16667900

