

Technische Daten - Technical Data



Zahnradpumpenaggregat - Gear pump unit

- | | |
|---|---|
| 1) Förderstrom - output: | 0,2l/min 0,24l/min |
| 2) Betriebsdruck - operating pressure: | 30 ² bar |
| Betriebstemperatur - operating temperature: | +10 ... +40°C |
| Fördermedium - pumping medium: | Öl auf Mineralöl- oder synth. Basis
Oil based on mineral- or synthetic oils. |
| verträglich mit - compliant with: | Kunststoffen, NBR-Elastomeren, Kupfer und Kupferlegierungen.
plastics, NBR-elastomers, copper, copper alloys |
| Betriebsviskosität - operating viscosity: | 20 ... 1500 mm ² /s |
| Behälterinhalt - reservoir capacity: | 3 l |
| Behältermaterial - reservoir material: | SAN |
| Schutzart - type of enclosure (IEC 60529): | IP 54 |
| 3) Spannung/Frequenz - operating voltage/frequency: | 50Hz 60Hz 115VAC oder
50Hz 60Hz 230VAC |

Motor - motor

mit eingebautem Thermoschalter - with integrated temperature switch
Betriebsart - duty cycle acc. VDE 0530:..... S3, 20% (1,25 ... 25 min)

- | | |
|--|-------------------------------|
| Drehzahl - revolutions: | 2700 3300 min ⁻¹ |
| Leistungsaufnahme - power consumption: | 105W 125W |

Druckschalter - Pressure switch

- | | |
|---|--------------------------|
| Kontaktart - type of contact: | Schließer - make contact |
| Schaltspannung max - max switching voltage: | 42 VAC |
| Schaltstrom max - max switching current:
(ohmsche Last) - (resistive load) | 2,5 A |
| 6) Kontaktbelastung max - max contact rating: | 30 VA |
| Schaltdruck - rated switching pressure: | 20 bar |

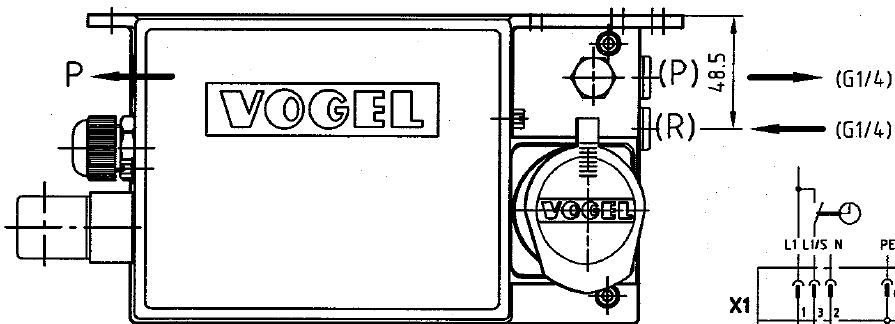
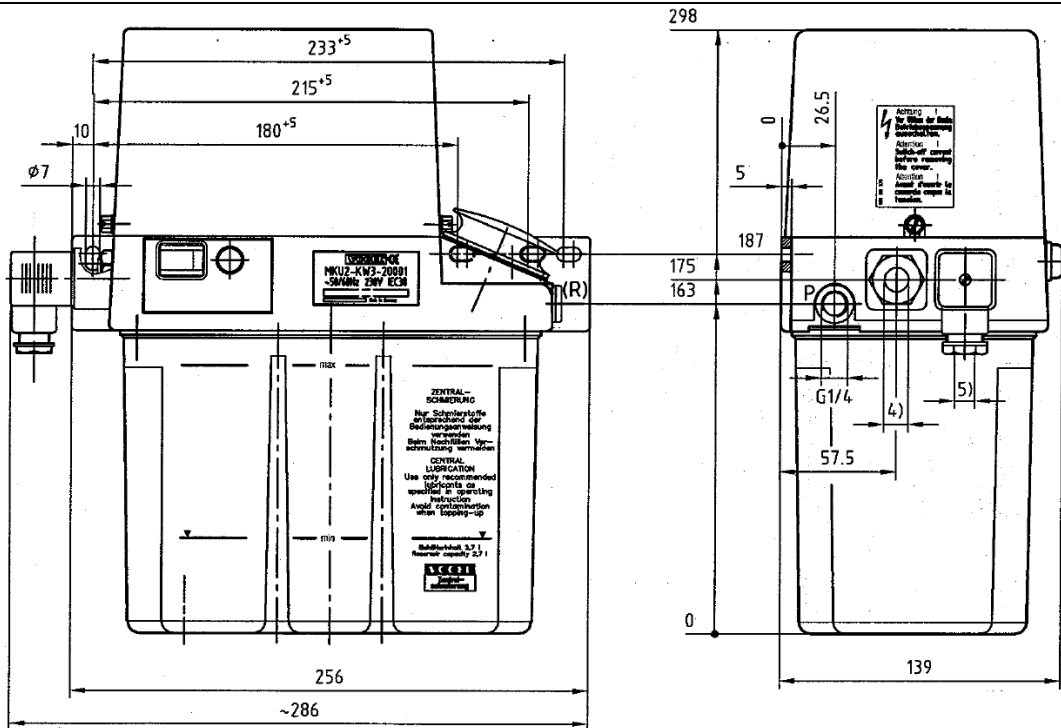
Schwimmerschalter - Float switch

- | | |
|---|---|
| Funktion - function: | Öffnet bei Füllstandsmangel -
opens at minimum level |
| Schaltspannung max - max switching voltage: | 48 VAC |
| Schaltstrom max - max switching current:
(ohmsche Last) - (resistive load) | 0,7 A |
| 6) Kontaktbelastung max - max contact rating: | 50 VA |

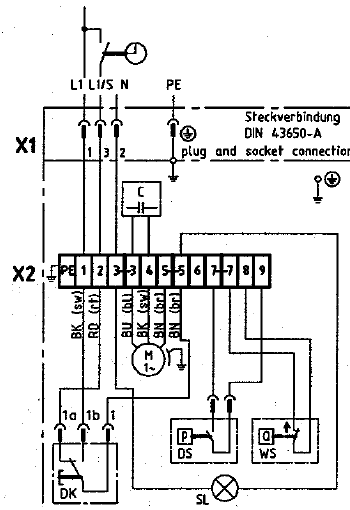
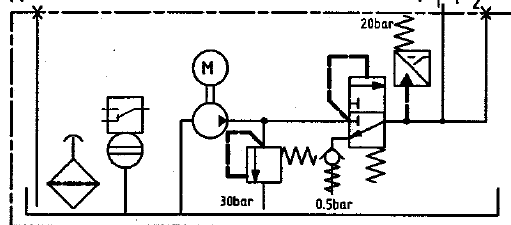
- 1) Bezogen auf einen Gegendruck von 5 bar.
Based on back pressure of 5 bars.
- 2) Entspricht dem Istwert des eingebauten Druckbegrenzungsventils.
Corresponds to the actual value of the pressure relief valve.
- 3) Betriebsspannung und Frequenz bei Bestellung angeben.
Please quote voltage and frequency when ordering.
- 4) Kabelverschraubung, Klemmbereich $\varnothing 6 \dots 12$ mm
Cable gland, cable $\varnothing 6 \dots 12$ mm
- 5) Leitungsdose, Klemmbereich $\varnothing 8 \dots 10$ mm
Cable socket, cable $\varnothing 8 \dots 10$ mm
- 6) Beim Schalten von induktiven Verbrauchern, Kontakte durch geeignete Maßnahmen schützen.
When switching inductive consumers protect contacts with suitable measures.

Legende

- | | |
|---|--|
| L1/N = Anschluß für Betriebsspannung -
Connection for line voltage | SL = Signallampe (grün) "Pumpe läuft" -
indicator light (green) "pump running" |
| L1/S = Anschluß für Steuerspannung
Connection for control voltage | WS = Schwimmerschalter - float switch
Kontaktdarstellung: gefüllter Behälter
wiring diagram showing filled reservoir |
| DK = Drucktaster für Zwischenschmierung -
push-button for intermediate lubrication cycle | |
| DS = Druckschalter - pressure switch | |
| M = Pumpenmotor - pump motor | |
| C = Kondensator - capacitor | |



R Hydraulikplan



KOMPAKTAGGREGAT
MKU2-KW3-20001

ars. 2017-02-16