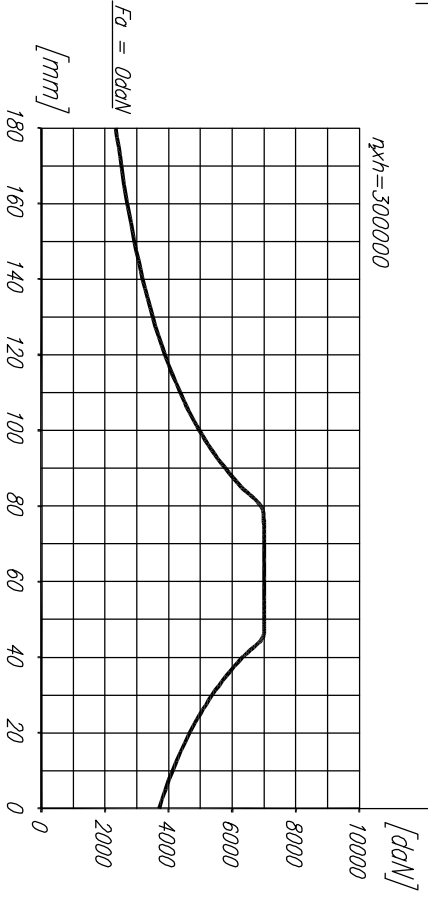
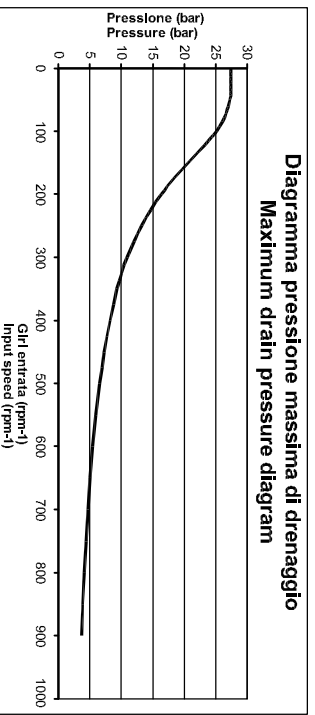
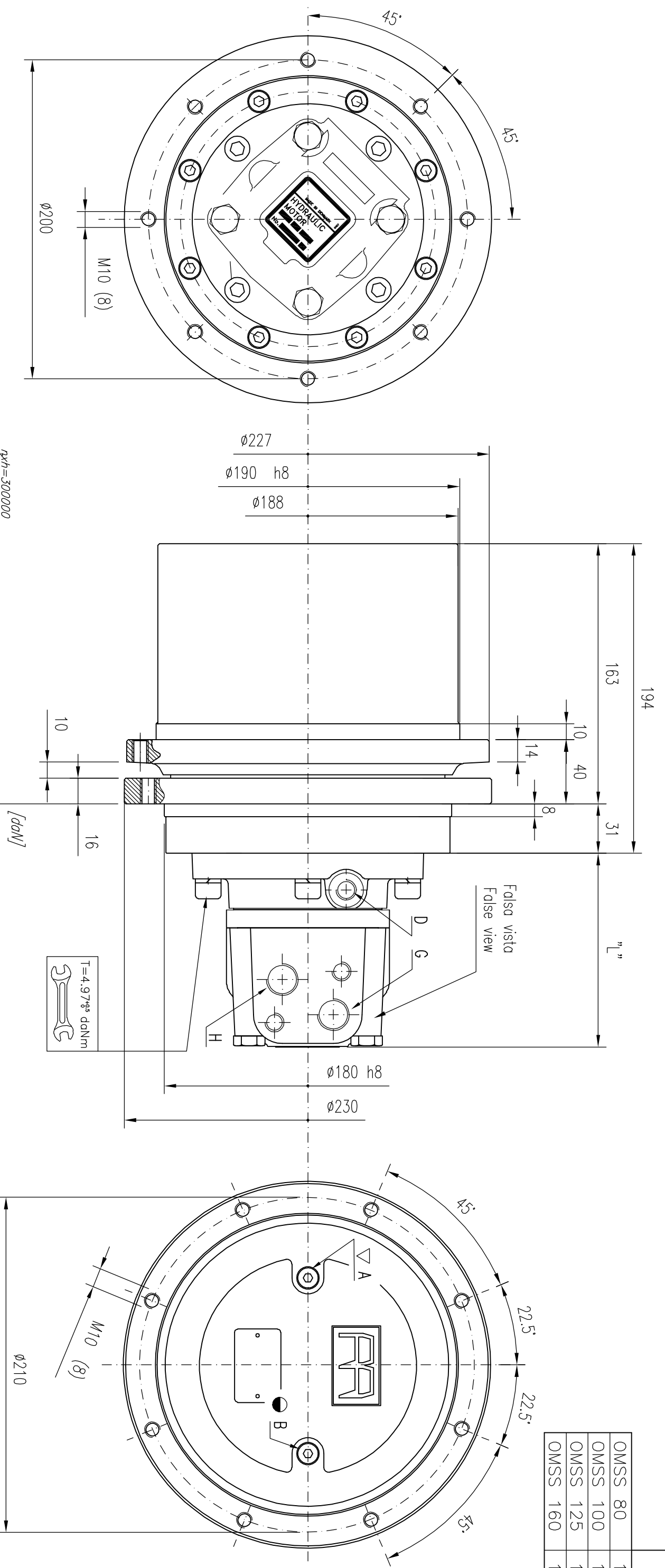


	"L"
OMSS 80	123
OMSS 100	127
OMSS 125	130
OMSS 160	136



**RAPPORTI – RATIOS**

Matricola – Code	...../1	TIPO TYPE	QUANTITÀ OIL QUANTITY	IL. MASSA * daN MASS	TIPO OIL TYPE
RRTD300/609	6.09	RRTD300	0.5	29	VG 150

\* RRTD300 senza motore RRTD300 without motor

**CARATTERISTICHE TECNICHE – TECHNICAL CHARACTERISTICS**

Giri max entrata – Max input speed	min <sup>-1</sup>	900
Coppia massima – Max torque	daNm	300

Per utilizzi in servizio continuo o gravoso, contattare il ns. Ufficio Tecnico  
Please contact our Technical Office for continuous or heavy-duty work

**A-B** : 1/8" G n°2 tappi per carico-scarico, e livello olio a 180°  
1/8" G n°2 plugs at 180° for filling level and draining oil.

**G-H** : 1/2" Gas profondo 15mm  
alimentazione motore.  
1/2" Gas depth 15mm system port

**D** : = 1/4" Gas profondo 12mm, foro drenaggio  
**D** : = 1/4" Gas depth 12mm, case drain

GRUPPO	RRTD300		
NOTE	predisposta OMSS		
DESCRIZIONE	Aggiorn. diagramma cuscinetti come su catalogo		
REV.	A	29/04/04	Aggiunto diagramma indicazioni pressione di drenaggio
DESCRIZIONE	MODIFICA	DATA	DESCRIZIONE MODIFICA
<b>DIMENSIONALE DI GRUPPO</b>			
ESEGUITO	M.P.	SCALA	1:2.5
DATA	06/08/02	FIRMA/APPROVAZIONE	Fontana/Cagnoli
CONTROLATO			Fontana/Cagnoli
DATA			
SOSTITUISCE IL DISEGNO			
SOSTITUITO DAL DISEGNO			
REFERIMENTO	ST-1810	PROTOTIPO	



MATRICOLA  
DG-2280-B