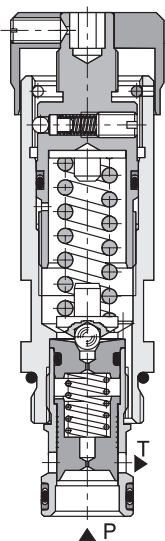
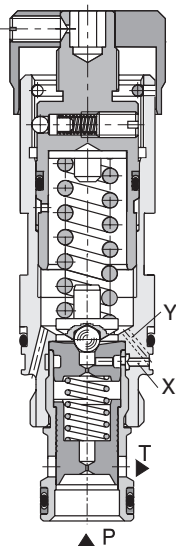


**Modell S**



**Modell SX (SY)**



**Technische Eigenschaften**

- › Ausgezeichnete Stabilität über den Durchflussbereich, schnell ansprechend auf Druckänderungen
- › Kleine Hysterese, genaue Druckregelung und tiefe Druckverluste
- › Grosser Druckbereich bis 320 bar
- › Hohe Durchflussleistung
- › Gehärtete Präzisionsteile
- › Ideal als Regelventil wo Genauigkeit und Wiederholbarkeit gefordert sind
- › Optional mit externen Steuer- oder Leckölanschlüssen
- › Einstellmöglichkeiten mit Innensechskant oder Handschraube, Bohrungen für Sicherungsdraht
- › Standardausführung verzinkt mit Oberflächenschutz nach ISO 9227 (240 h Salznebelprüfetest)

**Funktionsbeschreibung**

Vorgesteuertes Druckbegrenzungsventil in der Form einer Einschraubpatrone, häufig eingesetzt als Überdruckschutz. Das Ventil ist schnell schaltend mit kleiner Hysterese und verfügt über gut wiederholbare Schliesseigenschaften. Das Ventil kann als Hauptdruckbegrenzungselement eingesetzt werden, für Sicherheitsanwendungen ist es jedoch auf Grund des Zweikammerdesigns nicht empfohlen. Beim Modell SX wird das Steueröl über den Anschluss X zugeführt, das Modell SY verfügt über einen externen Anschluss für den Leckölstrom.

Modell	S	SX	SY
Symbol			

**Technische Daten**

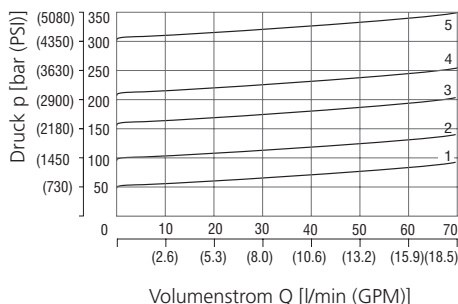
Ventilgrösse / Formbohrung	M22 x 1.5 / QG2	M22 x 1.5 / auf Wunsch
Modell	S	SX, SY
Max. Volumenstrom	l/min (GPM)	70 (18.5)
Max. Betriebsdruck	bar (PSI)	320 (4640)
Fluidtemperaturbereich (NBR)	°C (°F)	-30 ... +100 (-22 ... 212)
Fluidtemperaturbereich (FPM)	°C (°F)	-20 ... +120 (-4 ... 248)
Masse	kg (lbs)	0.25 (0.55)

	Datenblatt	Typ	
Allgemeine Informationen	GI_0060	Produkte und Betriebsbedingungen	
Ventilgehäuse	In-line-Ausführung	SB-QG2*	-
	Sandwichausführung	SB-*QG2*	-
Formbohrungsdetails	SMT_0019	SMT-QG2*	SMT-auf Wunsch
Ersatzteile	SP_8010		

**Kenndaten** gemessen bei  $v = 32 \text{ mm}^2/\text{s}$  (156 SUS)

**Druckbegrenzung in Abhängigkeit des Volumenstroms**

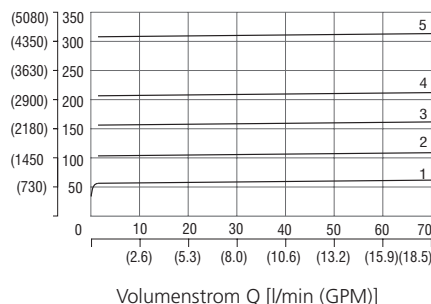
Modell S, SX



Druckstufe	Druckstufe
5	32
4	21
3	16
2	10
1	6

**Druckbegrenzung in Abhängigkeit des Volumenstroms**

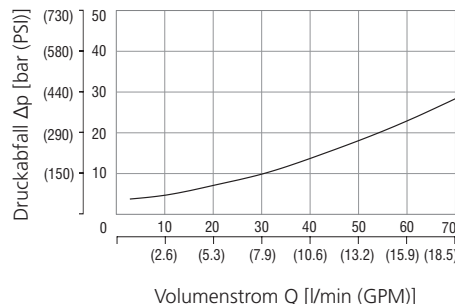
Modell SY



Druckstufe	Druckstufe
5	32
4	21
3	16
2	10
1	6

**Minimaleinstellung und Umlaufdruck**

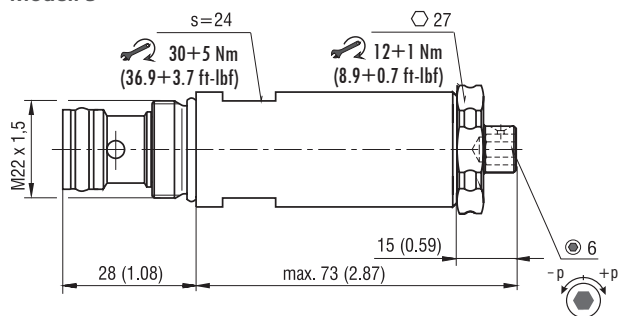
Modell S, SX, SY



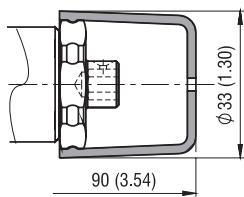
Abmessungen in Millimeter (Inch)

VPN1-06/S

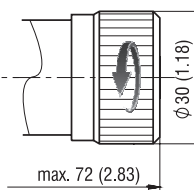
Modell S



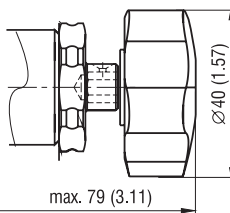
Modell T



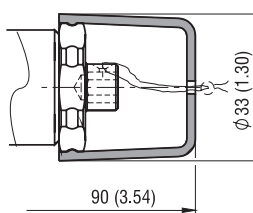
Modell RS



Modell RP

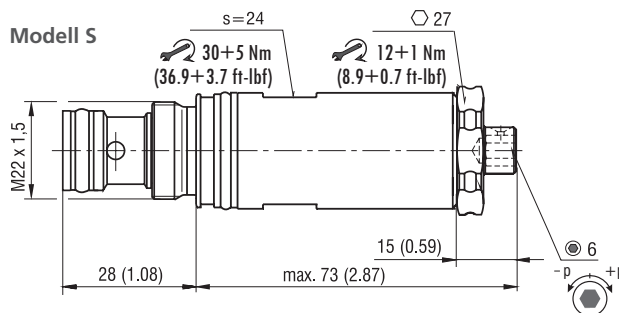


Modell L

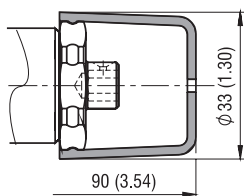


VPN1-06/SX (SY)

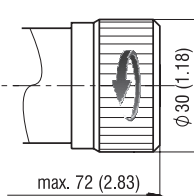
Modell S



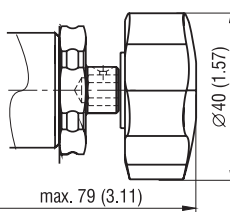
Modell T



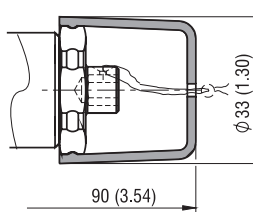
Modell RS



Modell RP



Modell L



Typenschlüssel

VPN1-06 / [ ] - [ ] [ ] [ ] - [ ]

Druckbegrenzungsventil,  
Schieberbauweise,  
Vorsteuer- / Leckölanschluss extern  
22x1.5

Modell  
Vorsteuer- und Leckölleitung intern S  
Vorsteuerleitung extern, Leckölleitung intern SX  
Vorsteuerleitung intern, Leckölleitung extern SY

Druckbegrenzung  
bis 63 bar (910 PSI) 6  
bis 100 bar (1450 PSI) 10  
bis 160 bar (2320 PSI) 16  
bis 210 bar (3050 PSI) 21  
bis 320 bar (4600 PSI) 32

ohne Bezeichnung  
V

Oberflächenschutz  
A verzinkt (ZnCr-3), ISO 9227 (240 h)  
B verzinkt (ZnNi), ISO 9227 (520 h)

Dichtung  
NBR  
FPM (Viton)

Einstellmöglichkeiten  
S Innensechskant (SW 6), ohne Schutzkappe  
T Innensechskant (SW 6), mit Schutzkappe  
RS Handschraube aus Metall  
RP Handschraube aus Plastik  
L Innensechskant (SW 6), mit Schutzkappe und Sicherung (Bohrungen für Sicherungsdraht)