

Technische Daten - Technical Data

Fördermedium - pumping medium

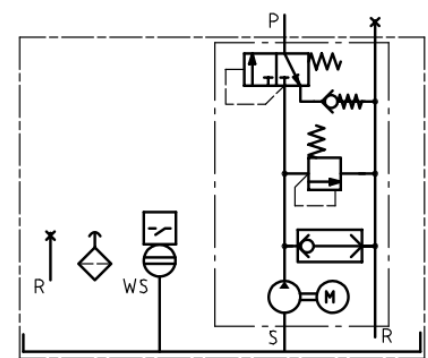
Öl auf Mineralöl- oder synthetischer Basis
 verträglich mit Kunststoffen, NBR-
 Elastomeren, Kupfer u Kupferlegierungen
 Oil based on mineral- or synthetic oils
 compliant with plastics, NBR- elastomeres,
 copper and copper alloys

Betriebsviskosität -
 operating viscosity _____ 20 _____ 1000 _____ mm²/s

Motor - motor

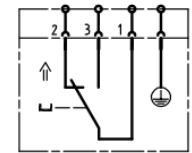
- | | |
|--|------------------------------|
| 1) Frequenz - frequency _____ 50 _____ | 60 _____ Hz |
| 1) (Y) Nennspannung - (Y) rated voltage _____ 400 _____ | 480 _____ V |
| 2) (Y) Stromaufnahme - (Y) power consumption _____ 0,29 _____ | 0,29 _____ A |
| Nennleistung - rated power _____ 75 _____ | 90 _____ W |
| Nennzahl - rated speed _____ 2700 _____ | 3200 _____ min ⁻¹ |
| Schutzart nach DIN 40050 - Type of enclosure acc DIN 40050 _____ IP54 | |
| Einschaltdauer nach VDE 0530 - duty cycle acc VDE 0530 _____ 100% | |
| Isolationsklasse - isolation class _____ B,F | |
| Zahnradpumpe - Gear pump | |
| 3) Förderstrom - output _____ 0,5 _____ | 0,6 _____ l/min |
| 4) max Gegendruck - max back pressure _____ 38-2 _____ | bar |
| Behälterinhalt - reservoir capacity _____ 6 _____ l | |

Hydraulikplan - Hydraulic schema



Schwimmerschalter - Floatswitch

Schwimmerschalter zur Überwachung des
 minimalen Füllstandes
 Floatswitch for monitoring low liquid level



Mit Steckverbinder nach
 DIN EN 175301-803
 With plug and socket connection
 to DIN EN 175301-803
 Darstellung gefüllter Behälter
 wiring diagram shows
 filled reservoir

Funktion - Function 5)

Nach Absinken des Flüssigkeitsspiegels auf
 minimalen Füllstand öffnet Kontakt 1-2
 und Kontakt 1-3 schließt
 In reaching min level, contact 1-2 opens
 and contact 1-3 closes

- | | |
|--|--------|
| max Schaltspannung - max switching voltage _____ 230VAC | 230VDC |
| max Schaltstrom - max switching current _____ 1,0A | 1,0A |
| max Schaltvermögen - max breaking capacity _____ 60VA | 40W |

- Spannungen und Frequenzen bitte bei Bestellung angeben
Please specify voltages and frequencies required when ordering
- Die genaue Stromaufnahme ist dem jeweiligen Typenschild zu entnehmen
For exact power consumption please see name plate
- Förderstrom, bezogen auf eine Betriebsviskosität von 140mm²/s (cSt), bei einem Gegendruck von p=5bar
Output (flow rate), is based on an operating viscosity of 140mm²/s (cSt), at a back pressure p=5bar
- Max Gegendruck entspricht dem Istwert des eingebauten Druckbegrenzungsventils
The max back pressure is equivalent to the actual value of the built-in pressure regulating valve
- Beim Schalten von induktiven Verbrauchern, Kontakte durch geeignete Maßnahmen schützen
When switching inductive consumers protect contacts with suitable measures
- Rohrverschraubung für Kunststoffrohr ϕ 6mm
Tube connection for plastic tube ϕ 6mm
- Durchmesser für Anschlusskabel 5 10mm
Diameter range for connection cable 5 10mm

Abmessungen in mm / Dimensions in mm

Nicht tolerierte Maße sind Richtwerte und dienen der Information!
 Measurements without tolerances are orientative values for information only!

ZP-Aggregat
MFE5-KW6-S34

ars. 2017-08-31