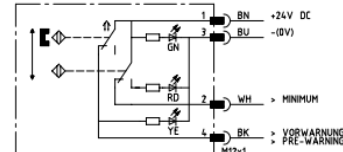


Schwimmerschalter

float switch

Schwimmerschalter zur Überwachung des minimalen Füllstandes mit Vorwarnung
 Float switch for low liquid level with prewarning



Kontaktarstellung Gefüllter Behälter (Maximum)
 Contact picture Filled reservoir (Maximum)

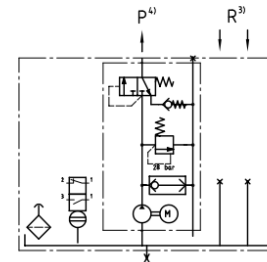
Nach Absinken um ca 6mm vom oberen Anschlagring öffnet Kontakt 1-4. Nach Erreichen des min Füllstandes öffnet Kontakt 1-2.
 After approx 6mm falling of the float underneath the upper stop ring, contact 1-4 opens. After reaching the min liquid level, contact 1-2 opens.
 LED_{GN} Betriebsspannung, Power on
 LED_{YE} Vorwarnung, advance warning
 LED_{RD} min Füllstand, min level

Kontaktart (Schutzgaskontakt) type of contact (reed contact)	20ffner 2NC-contact
Schutzart type of enclosure	IP65
Nennspannung operating voltage	18 30VDC
Schaltstrom switching current	0,5mA 1A
Schaltvermögen breaking capacity	30W
Steckverbindung plug-in connector	M12x1

Anzuwendende Schutzmaßnahmen für den bestimmungsgemäßen Betrieb -
 Applicable protection measures for operation
 "Funktionskleinspannung mit sicherer Trennung" -
 "Protective Extra Low Voltage" (PELV)
 EN 60204-1:1997 / IEC 60204-1:1997 + Corrigendum 1998
 HD 384 4 41 S1 1996 (DIN VDE 0100-4:10) / IEC 60364-4-41:1992, modifiziert - modified

Hydraulikplan

hydraulic schema



- Bei Bestellung Spannung und Frequenz angeben
Please quote voltage and frequency when ordering
- Mit Bestell-Nr., techn. Daten und Beh.-inhalt gekennzeichnet
Name plate is marked with order-No., Technical data and reservoir capacity
- R = G1/2 verschlossen G1/2 closed
- P = Druckschluß mit Senkung für lötlöse Rohrverschraubung nach DIN3854/3862 für Rohr ø8
P = pressure port for solderless tube connection acc. to DIN 3854/3862 for tube ø8
- Saugrohr endet 15mm vor dem Behälterboden im Winkel von 45°
Suction pipe will end 15mm before bottom of reservoir. Pipe end must be sloped by 45°

Technische Daten - Technical Data

Aggregat gear pump unit	
Förderstrom pump volume flow	0,2 0,24 l/min bezogen auf eine Betriebsviskosität von 140mm ² /s based on an operating viscosity of 140mm ² /s at a backpressure 5bar
Fördermedium pumping medium	Öl auf Mineralöl- oder synthetischer Basis verträglich mit Kunststoffen, NBR- Elastomeren, Kupfer u. Kupferlegierungen Oil based on mineral- or synthetic oils compliant with plastics NBR-elastomeres, copper and copper alloys
max Betriebsdruck max operating pressure	27 bar
Druckbegrenzungsventil pressure regulating valve	27 bar
Behälterinhalt reservoir capacity	16 l
Zul Betriebsviskosität permissible operating viscosity	20 2000 mm ² /s
Motor motor	
Ausführung type	Drehstrom-Käfigläufermotor nach CCC Three-phase Squirrel-Cage-Motor with China Compulsory Certification
Frequenz frequency	50 Hz
Δ/Y Spannung Δ/Y voltage	220/380 V
Stromaufnahme current	0,48/0,28 A
Nennleistung rated power	0,09 kW
Nennzahl rated revolutions	2830 min ⁻¹
Schutzart type of enclosure	IP55
Einschaltdauer nach VDE0530 percent. duty cycle acc.to VDE0530	100%
Isolationsklasse isolation class	F



ZP-Aggregat
MFE2-BW16-S14
 ars. 2017-06-23