

Technische Daten - Technical Data

Fördermedium - pumping medium

Öl auf Mineralöl- oder synthetischer Basis
verträglich mit Kunststoffen, NBR-
Elastomeren, Kupfer u Kupferlegierungen
Oil based on mineral- or synthetic oils
compliant with plastics, NBR- elastomeres,
copper and copper alloys

Betriebsviskosität -
operating viscosity _____ 20 ... 1000mm²/s

Motor - motor

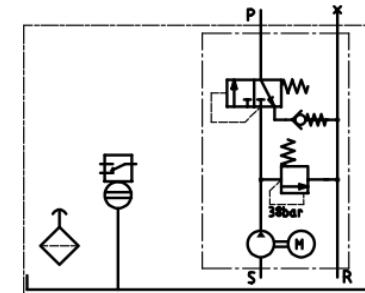
- | | |
|--|-----------------------|
| 1) Bemessungsfrequenz -
rated frequency _____ 50 | 60Hz |
| Schaltung -
wiring _____ Δ / Y | Δ / Y |
| 1) Bemessungsspannung (U _N) -
rated voltage (U _N) _____ 230/400 | 277/480V |
| 2) Bemessungsstrom bei U _N -
rated current at U _N _____ 0.50/0.29 | 0.50/0.29A |
| Bemessungsleistung -
rated power _____ 0.075 | 0.090kW |
| Bemessungsdrehzahl -
rated speed _____ 2700 | 3200min ⁻¹ |
| Schutzart nach DIN 40050 -
Type of enclosure acc DIN 40050 _____ IP54 | |
| Isolationsklasse -
isolation class _____ F | |

Zahnradpumpe - Gear pump

- | | |
|--|----------|
| 3) Förderstrom -
output _____ 0.5 | 0.6l/min |
| 4) max Gegendruck -
max back pressure _____ 38bar | |
| max Saughöhe -
max suction height _____ 500mm | |
| Behälterinhalt -
reservoir capacity _____ 3l | |

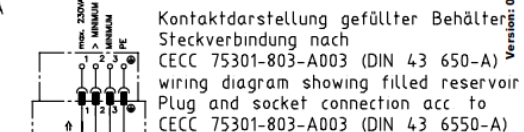
- Spannungen und Frequenzen bitte bei Bestellung angeben
Please specify voltages and frequencies when ordering
 - Die genaue Stromaufnahme ist dem jeweiligen Typenschild zu entnehmen
For exact power consumption see name plate
 - Förderstrom, bezogen auf eine Betriebsviskosität von 140mm²/s (cSt), bei einem Gegendruck von p=5bar
Output (flow rate), is based on an operating viscosity of 140mm²/s (cSt), at a back pressure p=5bar
 - Max Gegendruck entspricht dem Istwert des eingebauten Druckbegrenzungsventils
The max back pressure is equivalent to the actual value of the built-in pressure regulating valve
 - Beim Schalten von induktiven Verbrauchern, Kontakte durch geeignete Maßnahmen schützen
When switching inductive consumers protect contacts with suitable measures
 - Rohrverschraubung für Kunststoffrohr ϕ 6mm
Tube connection for plastic tube ϕ 6mm
 - Durchmesser für Anschlußleitung 7 ... 9mm
Diameter range for connection cable 7 ... 9mm
 - M16x15, Durchmesser für Anschlußleitung 4 ... 11mm
M16x15, diameter range for connection cable 4 ... 11mm
- Abmessungen in mm / Dimensions in mm

Hydraulikplan



Schwimmerschalter - Floatswitch

Schwimmerschalter zur Überwachung des min
Füllstandes
Floatswitch for monitoring low liquid level



Funktion - Function

Nach Absinken des Flüssigkeitsspiegels auf
min Füllstand Kontakt 1-2 öffnet
und Kontakt 1-3 schließt
When the liquid level falls to the minimum
contact 1-2 opens and contact 1-3 closes

- | | |
|--|--------|
| max Nennspannung-
max operating voltage _____ 230VAC | 230VDC |
| max Schaltstrom -
max switching current _____ 1,0A | 1,0A |
| max Schaltvermögen -
max breaking capacity _____ 60VA | 40W |