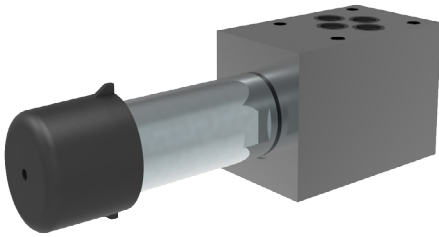


**Technische Eigenschaften**

- › Vorgesteuertes Druckreduzier- und entlastungsventil in Schieberausführung, Anbaumasse nach ISO 4401, DIN 24340 (CETOP 03)
- › Ausgezeichnete Stabilität über den Durchflussbereich, schnell ansprechend auf Druckänderungen
- › Kleine Hysterese, genaue Druckregelung und kleine Druckverluste auf CFD optimierten Wegen
- › Entlastungsventil als Schutz vor zu hohem Gegendruck
- › Grosser Druckbereich bis 320 bar, hohe Durchflussleistung
- › Gehärtete Präzisionsteile
- › Einstellungsmöglichkeit mit Innensechskant oder Handschraube
- › Standardausführung mit phosphatiertem Gehäuse und verzinkten Stahlteilen



**Funktionsbeschreibung**

Diese vorgesteuerten 3-Wege-Druckreduzierventile werden eingesetzt, um den Druck für nachgeschaltete Verbraucher zu senken. Übermässiger Gegendruck im Sekundärkreislauf wird via Anschluss T zum Tank geleitet. Der Druck kann mit einer Handschraube eingestellt werden, welche optional über Bohrungen für einen Sicherungsdraht verfügt. Bei Sandwichausführungen ist die Druckreduktion wahlweise im Anschluss A oder P. In den Gehäusen MA(B) sind Rückschlagventile integriert, um den ungehinderten Rückstrom durch das Ventil zu ermöglichen.

**Modelle MA, MB, MC**

Das Druckmedium tritt durch den Anschluss A1 (B1) ein, der Eingangsdruck wird reduziert und der Volumenstrom zum Anschluss A2 (B2) weitergeleitet. Version MB führt den Rückstrom durch ein Rückschlagventil, welches zur Kolbensteuerkante parallel geschaltet ist. Die MC- Ausführung ist identisch mit der MB, aber ohne das Bypass-Rückschlagventil.

**Modell MP**

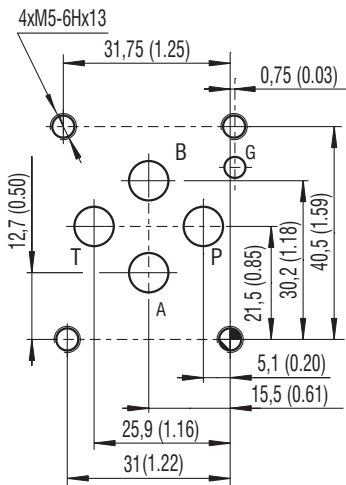
Die Druckreduktion besteht zwischen den Anschlüssen P2 und P1.

Bei allen Modellen kann am Anschluss M eine Druckanzeige befestigt werden (Gewinde G 1/4).

**Technische Daten**

Ventilgrösse /Formbohrung		Grösse 06 / QF3
Max. Volumenstrom	l/min (GPM)	40 (10.6)
Max. Betriebsdruck (Anschlüsse P, A, B)	bar (PSI)	320 (4640)
Max. Betriebsdruck (Anschluss T)	bar (PSI)	160 (2320)
Fluidtemperaturbereich (NBR)	°C (°F)	-30 ... +100 (-22 ... 212)
Fluidtemperaturbereich (FPM)	°C (°F)	-20 ... +120 (-4 ... 248)
Masse - Modelle MA, MB	kg (lbs)	1.2 (2.64)
- Modelle MC, MP	kg (lbs)	1.1 (2.42)
	Datenblatt	Typ
Allgemeine Informationen	GI_0060	Produkte und Betriebsbedingungen
Anbaumasse / Toleranzen	SMT_0019	ISO 4401-03-02-0-05 DIN 24340 (CETOP 03)
Spare parts	SP_8010	

ISO 4401-03-02-0-05

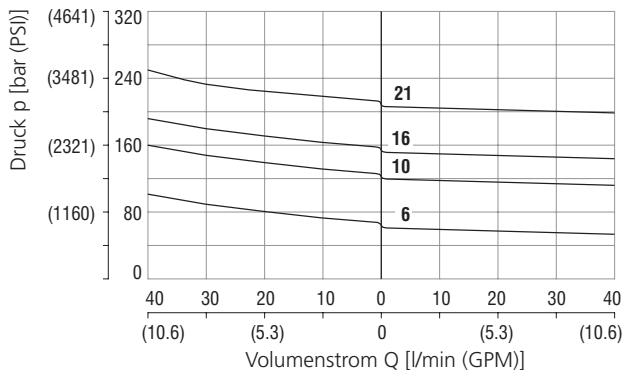


Anschlüsse P, A, B, T - max  $\varnothing$ 7.5 mm (0.29 in)

**Kenndaten** gemessen bei  $v = 32 \text{ mm}^2/\text{s}$  (156 SUS)

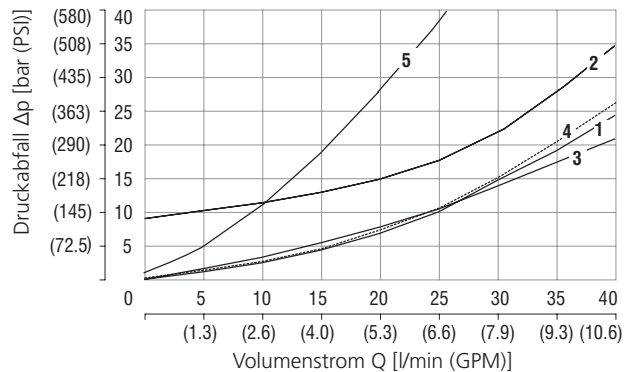
**Druckreduktion / -entlastung in Abhängigkeit des Volumestroms**

Druckentlastung A-T / Druckreduktion P-A



**Druckabfall in Abhängigkeit des Volumestroms**

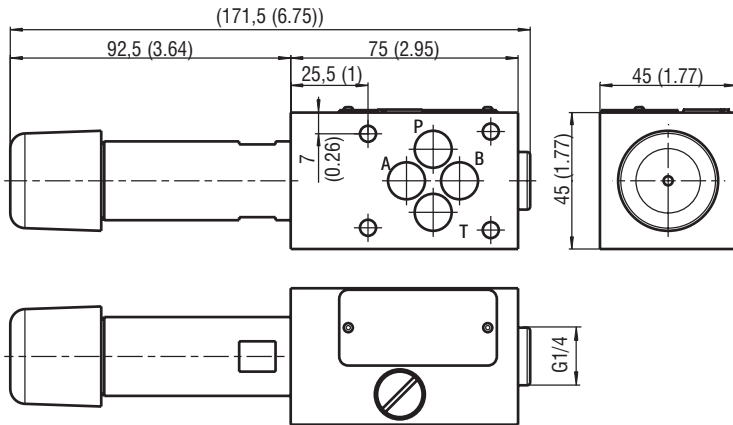
Stromrichtung P-A Ventil voll offen



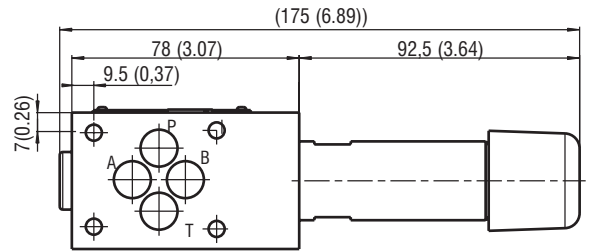
Stromrichtung	1	2	3	4	5
	A1-A2 B1-B2	A2-T B2-T P1-T	A2-A1 B2-B1 Strom durch Rückschlagventil und offenem Schieber	P2-P1	A2-A1 B2-B1 Strom durch Rückschlagventil

**Abmessungen** in Millimeter (Inch)

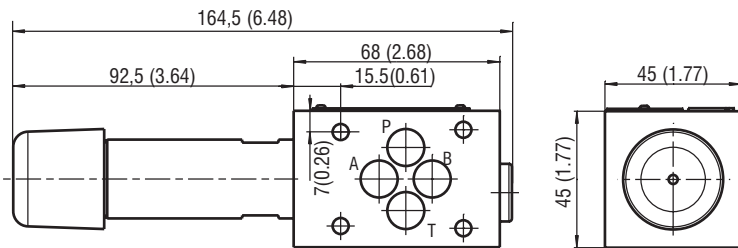
**Modell MA**



**Modell MB, MC**

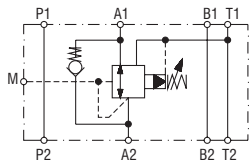


**Modell MP**

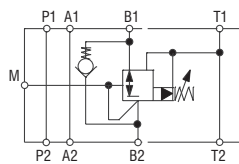


**Funktion / Symbole**

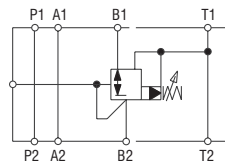
**VRN2-06/MA**



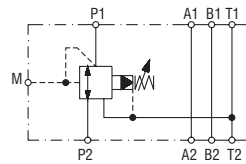
**VRN2-06/MB**



**VRN2-06/MC**



**VRN2-06/MP**



- ① ventilseitig
- ② unterplatten- oder blockseitig

**Typenschlüssel**

**VRN2 - 06/M** [ ] - [ ] [ ] - [ ]

**Druckreduzier- / entlastungsventil, Schieberausführung, vorgesteuert, modular**

**Ventilgrösse**  
ISO 4401-03-02-0-05, DIN 24340 (CETOP 03), NG06

**Modell**  
**Druckreduktion**  
Anschluss A2 (mit Rückschlagventil im Nebenstrom) **A**  
Anschluss B2 (mit Rückschlagventil im Nebenstrom) **B**  
Anschluss B2 (ohne Rückschlagventil im Nebenstrom) **C**  
Anschluss P1 **P**

**Druckbereich**  
bis 63 bar (913 PSI) **6**  
bis 100 bar (1450 PSI) **10**  
bis 160 bar (2321 PSI) **16**  
bis 210 bar (3045 PSI) **21**

**ohne Bezeichnung** **Oberflächenschutz**  
Gehäuse phosphatiert  
Stahlteile verzinkt (ZnCr-3), ISO 9227 (240 h)  
**A** verzinkt (ZnCr-3), ISO 9227 (240 h)  
**B** verzinkt (ZnNi), ISO 9227 (520 h)

**ohne Bezeichnung** **Dichtung**  
NBR  
**V** FPM (Viton)

**Einstellmöglichkeiten**  
**S** Innensechskant (Grösse 6), ohne Schutzkappe  
**T** Innensechskant (Grösse 6), mit Schutzkappe  
**RS** Handschraube aus Metall  
**RP** Handschraube aus Plastik  
**L** Innensechskant (Grösse 6), mit Schutzkappe und Sicherung (Bohrungen für Sicherungsdraht)

\* Abmessungen der Einstellmöglichkeiten auf Datenblatt Nr. 5153