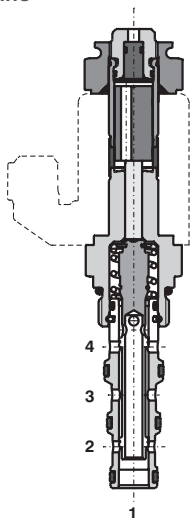
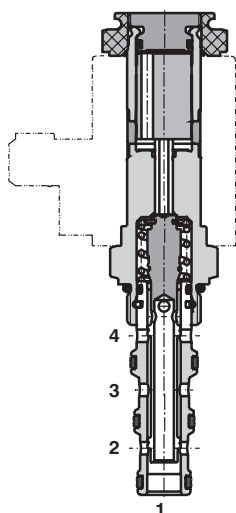


Lightline



High performance



Technische Eigenschaften

- › Gehärtete Präzisionsteile
- › Hohe Durchflussleistung
- › Übertragung grosser hydraulischer Leistung
- › Breite Auswahl an manuellen Betätigungsarten
- › Alle Anschlüsse voll bedruckbar
- › Verschiedene Schiebervarianten lieferbar
- › Spulen austauschbar innerhalb der SD*-A* Produktlinie
- › Standardausführung verzinkt mit Oberflächenschutz nach ISO 9227 (240 h Salznebelprühltest)

Funktionsbeschreibung

4/2-Wege-Schieberventil als Ausführung einer direktgesteuerten Einschraubpatrone für Hochdruckanwendungen. Das Ventil wird hauptsächlich zur Steuerung der Ölzufuhr zu Aktuatoren eingesetzt.

2Z11	2Z51	2X21	2R21	2P51	2Y11	2C51

Technische Daten

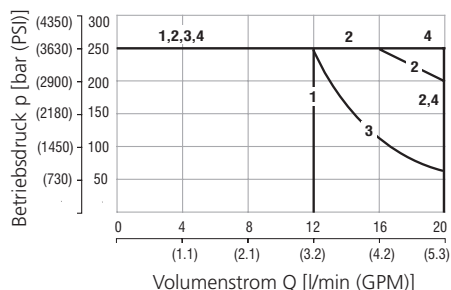
Ventilgrösse / Formbohrung		3/4-16 UNF-2A / A4	
		Lightline	High performance
Max. Volumenstrom	l/min (GPM)	20 (5.3)	30 (7.9)
Max. Betriebsdruck	bar (PSI)	250 (3630)	350 (5080)
Fluidtemperaturbereich	°C (°F)	-20...60 (-4...140)	-20...80 (-4...176)
Umgebungstemperaturbereich	°C (°F)	-20...50 (-4...122)	-20...80 (-4...176)
Toleranz der Spannungsversorgung	%	DC ± 10	AC, DC: ± 15
Max. Schaltfrequenz	1/h	15 000	
Masse ohne Spule	kg (lbs)	0.15 (0.33)	0.23 (0.51)

		Datenblatt	Typ	
Allgemeine Informationen			Produkte und Betriebsbedingungen	
Spulentypen		C_8007	C14B*	C19B*
Ventilgehäuse	In-line-Ausführung	SB_0018	SB-A4*	
	Sandwichausführung	SB-04(06)_0028	SB-*A4*	
Formbohrungsdetails / Werkzeuge		SMT_0019	SMT-A4*	
Ersatzteile		SP_8010		

Kenndaten gemessen bei $v = 32 \text{ mm}^2/\text{s}$ (156 SUS)

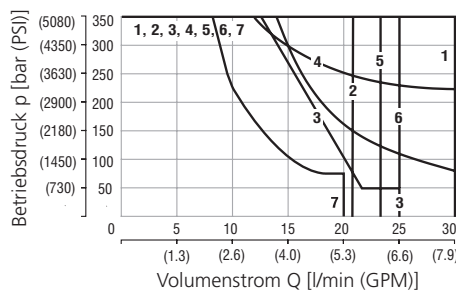
Betriebsgrenzen - Lightline

Öl 60 °C (140 °F) / Umgebungstemperatur
50 °C (122 °F) / Spannung U_n -10% (21.6 VDC)



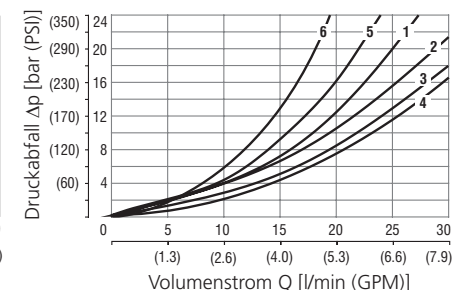
Betriebsgrenzen - High performance

Öl 60 °C (140 °F) / Umgebungstemperatur
50 °C (122 °F) / Spannung U_n -10% (21.6 VDC)



Druckabfall in Abhängigkeit des Volumenstroms

- Lightline, High performance



Modell	Durchgang
1 2Z11	3→2, 4→1
2 2Z51	3→4, 2→1
3 2R21	3→2, 4→1
4 2R21	3→4, 2→1
4 2P51	3→4, 2→1
4 2X21	3→4, 2→1 3→2, 4→1

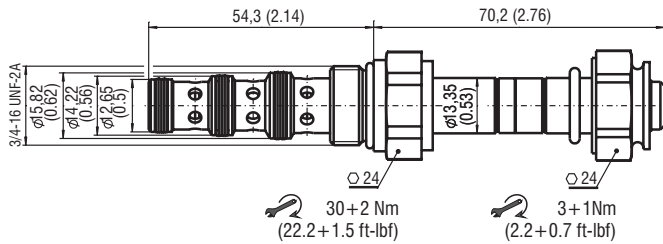
Modell	Durchgang
1 2Z51	3→4, 2→1
2 2Z11	3→2, 4→1
3 2R21	3→2, 4→1
4 2X21	3→4, 2→1
5 2X21	3→2, 4→1
1 2R21	3→4, 2→1
6 2Y11	3→2, 4→1
7 2C51	3→1

Modell	Durchgang	Modell	Durchgang
1 2Z11	4→1	2R21	2→1
2 2Z11	3→2	2Z51	2→1
2 2X21	3→4, 4→1	2R21	3→2
3 2Z51	3→4	2R21	3→4
3 2Y11	3→2, 4→1		
4 2X21	3→2, 2→1	2C51	3→2, 4→1
5 2R21	4→1		
6 2C51	3→1		

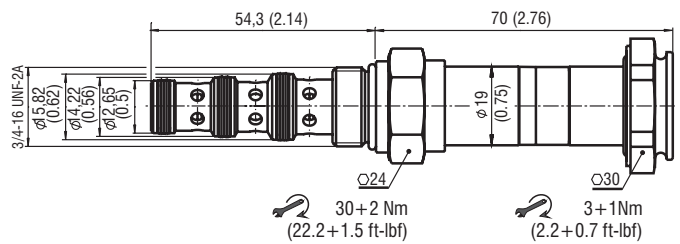
Auskunft über Betriebsgrenzen ausserhalb der dargestellten Bedingungen erteilt der technische Support.

Abmessungen in Millimeter (Inch)

Lightline



High performance



Manuelle Notbetätigung in Millimeter (Inch)

ohne Bezeichnung - Standard	Bezeichnung M2 - geschützt mit Gummimanschette	Bezeichnung M5 - Innensechskant, Grösse 2.5	Bezeichnung M9 - ohne manuelle Notbetätigung
<p>L ~ 70,2 (2.63) H ~ 70,0 (2.76)</p>	<p>L ~ 81,7 (3.22) H ~ 81,5 (3.21)</p>	<p>L ~ 77,2 (3.04) H ~ 77,6 (3.06)</p>	<p>L ~ 67,2 (2.65) H ~ 70,0 (2.76)</p>

Bei Fehlfunktion des Elektromagneten oder bei Stromausfall kann der Ventilschieber manuell betätigt werden, solange der Druck im Anschluss T 25 bar (363 PSI) nicht übersteigt. Für andere manuelle Betätigungsarten kontaktieren Sie bitte unseren technischen Support.

Typenschlüssel

SD2E-A4 / -

4/2-Wegeventil, magnetbetätigt, Schieberausführung, direktgesteuert, 3/4-16 UNF

Lightline
High performance

L
H

Modell / Funktion

		2Z11
		2Z51
		2X21
		2R21
		nur für L 2P51
		nur für H 2Y11
		nur für H 2C51

Oberflächenschutz
A verzinkt (ZnCr-3), ISO 9227 (240 h)
B verzinkt (ZnNi), ISO 9227 (520 h)

Dichtung
V ohne Bezeichnung
NBR
FPM (Viton)

Manuelle Notbetätigung
Standard
M2 geschützt mit Gummimanschette
M5 Innensechskant, Grösse 2.5
M9 ohne manuelle Notbetätigung