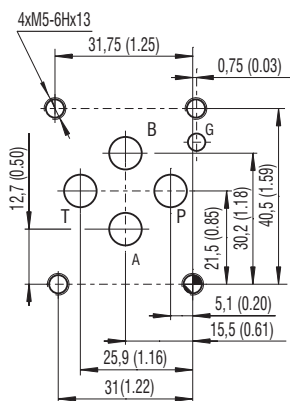


ISO 4401-03-02-0-05



Anschlüsse P, A, B, T - max \varnothing 7.5 mm (0.29 in)

Technische Eigenschaften

- › Ausgelegt, um zwei oder mehr ISO 4401-03 (CETOP 03) Ventile parallel zu verbinden und zu kompakten Kreisläufen in der Vertikalen aufzubauen
- › Modelle für Verkettungen (Version S5 und Z6) mit Anschlusschnittstelle für den Hauptblock des SMA05 oder ZB06 Hydraulikaggregats
- › Flexibles Design von verschiedenen verkettbaren Platten vereinfacht den Aufbau von Schaltungen ohne aufwändige Verschlauchung oder Verrohrung
- › Maximal 6 parallele Modularventilabschnitte aufbaubar. Die Position der Verbraucheranschlüsse A und B ist optional wählbar
- › Maximaler Volumenstrom am Ausgang kann verdoppelt werden, wenn die Zwischenplatten auf beiden Seiten gespiesen werden
- › Zwischenplatten verfügbar in Aluminium. Auskunft über mögliche andere Materialien erteilt der technische Support
- › Geliefert einschliesslich Installationsset mit Stiften für horizontalen Anbau
- › BSP und SAE Anschlüsse
- › Die Standardausführung ist aus Aluminium ohne Oberflächenschutz

Technische Daten

Anbaugrösse der Modularventile		06 (D03)
Max. Betriebsdruck (Aluminium)	bar (PSI)	250 (3630)
Anschlussgewinde (modellabhängig)		siehe Tabelle
Masse (modellabhängig)	kg (lbs)	siehe Tabelle
	Datenblatt	Typ
Allgemeine Informationen	GI_0060	Produkte und Betriebsbedingungen
Anschlussmasse	SMT_0019	Grösse 06
Stifte und Muttern für vertikalen Aufbau		HD_0020

Funktionsbeschreibung

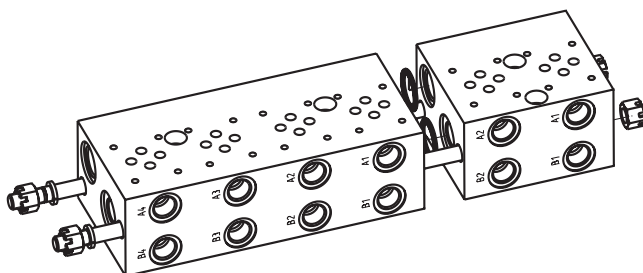
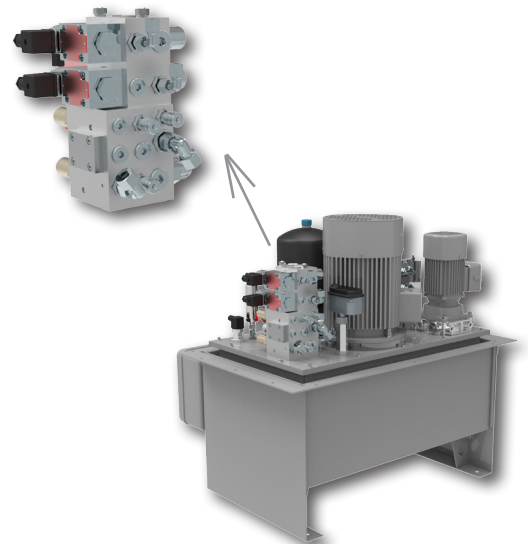
Ausführung Z6 (stapelbar ZB06)

Die Platten der Version Z6 sind für den Aufbau auf der Oberseite des Hauptblocks ZB06 von Hydraulikaggregaten SA vorgesehen, um damit die Steuerfunktionen zu erweitern. Platten mit 1 bis 4 Abschnitten verfügen über zwei horizontale Durchgangsbohrungen mit D10.5 mm für M10 Stifte. Verschiedene Platten mit bis zu 10 Abschnitten können durch horizontale Gruppierung aufgebaut werden. Seitenausgänge P1, T1 (seitlich am letzten Abschnitt) verfügen über eine Senkung für einen Dichtring.

Ausführung NS (nicht stapelbar)

Die Platten der Ausführung NS sind ähnlich mit 5 oder 6 Abschnitten. Diese können jedoch nur einzeln verwendet werden, weil die horizontalen Bohrungen für die Stifte fehlen. Anschlüsse P1, T1, P, T auf beiden Seiten verfügen über eine Senkung für einen passenden Dichtring. NS Platten weisen 3 vertikale Bohrungen (Z6 Platten 2 Bohrungen) für M8 Schrauben auf. Die Bohrungen verfügen über eine Senkung für den Schraubenkopf auf der einen Seite und ein M10 Gewinde auf der anderen Seite, welche verwendet werden, um die Platte auf einer Grundplatte oder einem Rahmen zu fixieren.

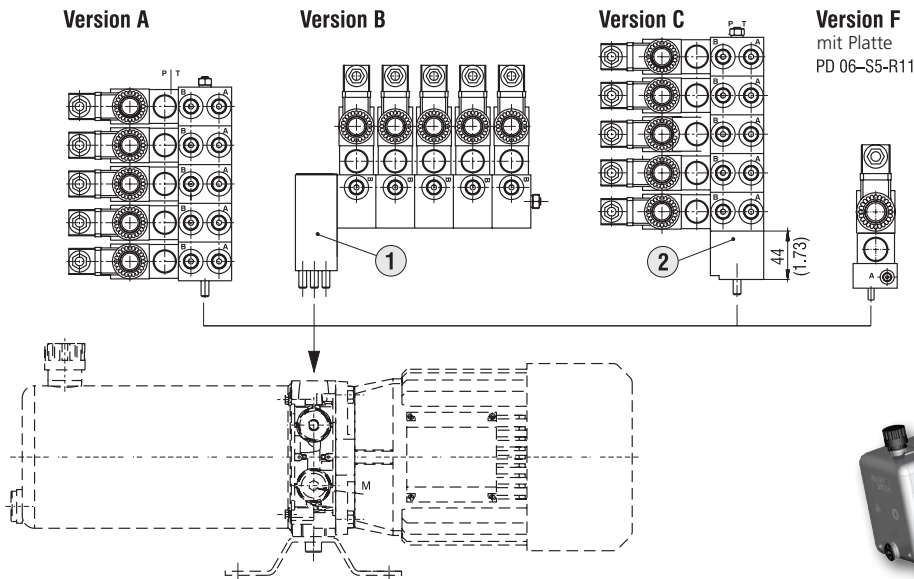
Erweiterte Schaltung am Aggregat SA durch eine Platte PD06-Z6-A2, mit der Möglichkeit vertikale Verkettungen anzubringen.



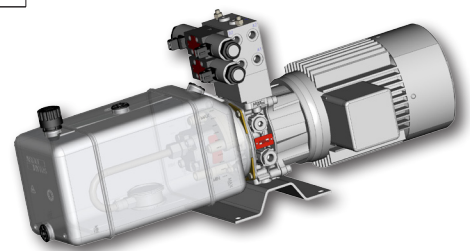
Separate Platte mit 6 Abschnitten bestehend aus eine Platte PD06-Z6-A4 und einer Platte PD06-Z6-A2, verbunden mit zwei M10 Stiften. Die Platte kann durch M8 oder M10 Schrauben auf eine Grundplatte oder einen Rahmen geschraubt werden.

Ausführung S5 (stapelbar für SMA 05)

Die Ausführung S5 ist vorgesehen für den Aufbau auf dem Hauptverteilerblock des Aggregats SMA 05, um die Steuerfunktionen zu erweitern. Platten mit 1 bis 5 Abschnitten verfügen über zwei horizontale Durchgangsbohrungen D8.4 für M8 Stifte. Seitenanschlüsse P1, T1 (seitlich am ersten Abschnitt) weisen eine Senkung für einen Dichtring auf. Mit dem SMA Hauptblock kann auf 4 verschiedene Arten verbunden werden (siehe Datenblatt 7212 für Details). Für gewisse Tanktypen muss aufgrund der Platzverhältnisse eine Zwischenplatte verwendet werden.



		SAP Nr.
1	Anschlussplatte B	16094500
2	Anschlussplatte C	16094700



Bestellschlüssel

PD06 - [] - [] / [] - AL [] - []

Zwischenplatten für Ventile gemäss ISO 4401-03 (CETOP 03)

Nenngrösse

Ausführung

stapelbar – für ZB06 Basisplatte

nicht stapelbar

stapelbar - für SMA 05 Kompaktaggregat

Z6

NS

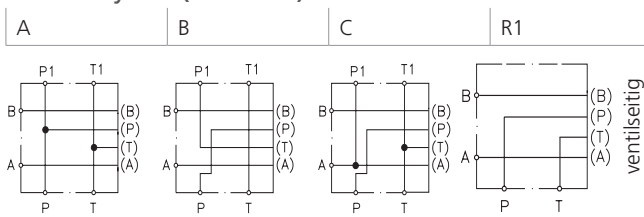
S5

ohne Bezeichnung Oberflächenchutz Aluminiumplatte ohne Schutz

ohne Bezeichnung N

Dichtung ohne Dichtung NBR

Funktionssymbol (Abschnitte)



Platte mit Funktionssymbol R1 wird nur mit einem Abschnitt produziert (PD06-S5-R11)

Anzahl Abschnitte

1 Abschnitt

2 Abschnitte

3 Abschnitte

4 Abschnitte

5 Abschnitte

6 Abschnitte

Anzahl Abschnitte	Ausführung
1 - 4	Z6
5 - 6	NS
1 - 5	S5

1

2

3

4

5

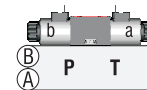
6

AL

Material Aluminium

Anordnung der Anschlüsse A und B, Ventilposition

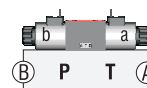
AI



Ausführung

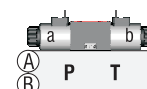
PD06-S5

BI



PD06-S5

DIR



PD06-Z6, PD06-NS

Anschlussgewinde

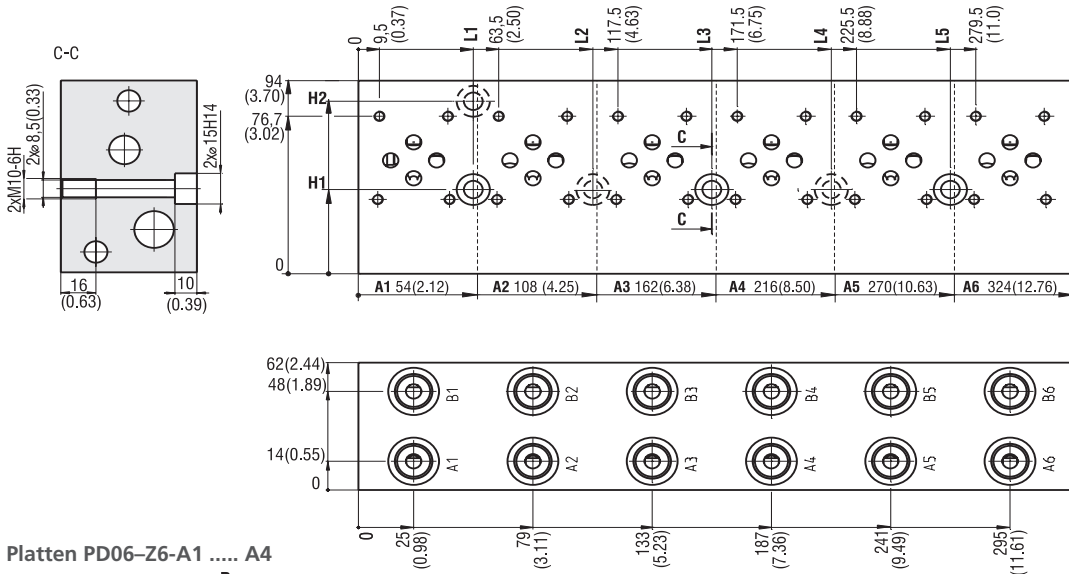
Bezeichnung	P	T	A	B	für Version
G1	G1/4	G1/4	G1/4	G1/4	S5
G2	G1/4	G1/4	G3/8	G3/8	S5
G4	G3/8	G1/2	G3/8	G3/8	NS und Z6
G5	G1/2	G1/2	G3/8	G3/8	NS
U1	9/16-18 UNF	9/16-18 UNF	9/16-18 UNF	9/16-18 UNF	S5

Die in diesem Datenblatt aufgeführten PD Standardplatten sind serienmässig verfügbar. Auskunft über andere Plattenausführungen erteilt der technische Support.

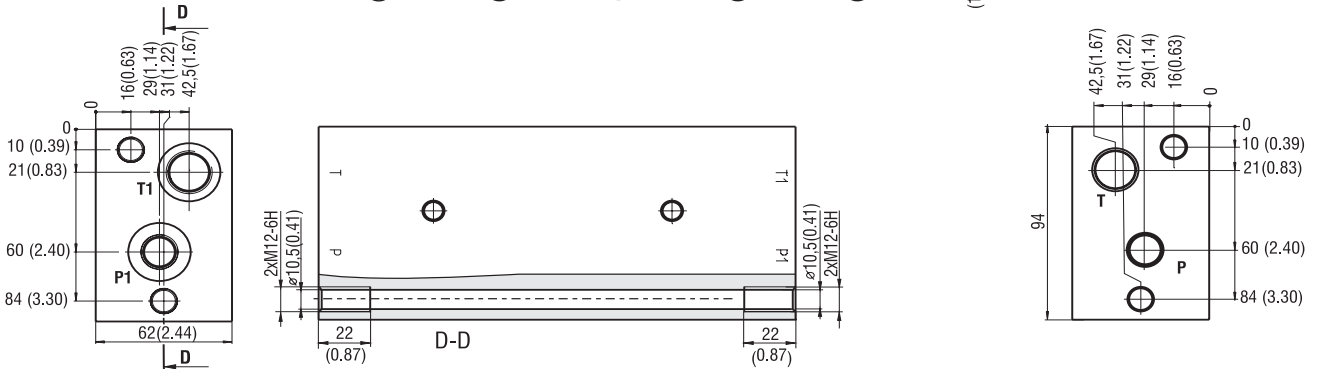
Abmessungen in Millimeter (Inch)

Platten PD06-Z6 und PD06-NS

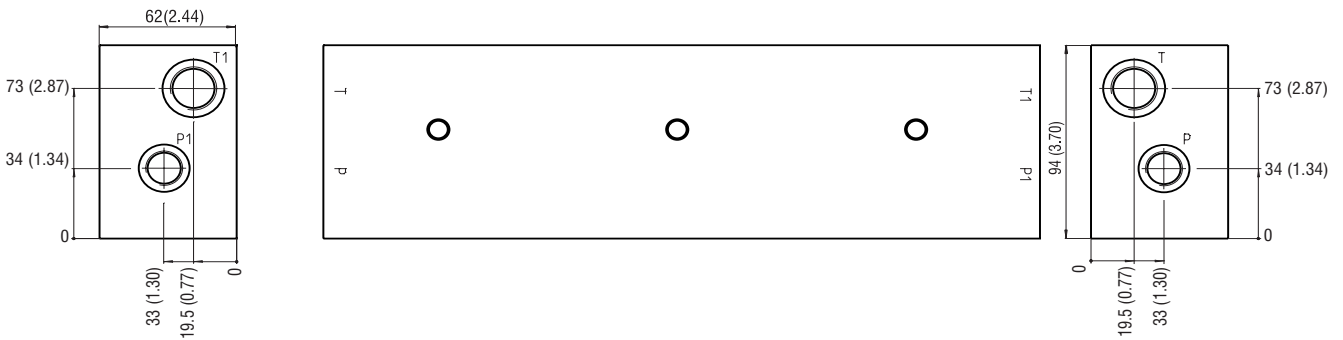
Platten mit 1, 2, 3 und 4 Abschnitten erlauben eine Kombination von bis zu 10 Abschnitten



Platten PD06-Z6-A1 A4



Platten PD06-NS-A5 A6



Platten mit 1 ...6 Abschnitten Abmessungen in Millimeter (Inch)

	L1	L2	L3	L4	L5	H1	H2	Plattenmasse	kg (lbs)
A1								A1	0.7 (1.57)
A2							84 (3.31)	A2	1.4 (3.11)
A3		106 (4.17)						A3	2.1 (4.66)
A4	52 (2.04)					41 (1.61)		A4	2.8 (6.21)
A5			160 (6.30)	214 (8.43)				A5	3.5 (7.77)
A6					268(10.6)			A6	4.2 (9.33)

Platten mit 1 ...6 Abschn. Grösse der Anschlüsse Abmessungen in Millimeter (Inch)

Bez. Anschlussgewinde	G4					G4, G5			
	A1...A4, B1...B4	P	T	P1	T1	A5...A6, B5...B6	T, T1	P, P1	P, P1
Anschluss	G 3/8	G 3/8	G 1/2	G 3/8	G 1/2	G 3/8	G 1/2	G 3/8	G 1/2
Gewinde	G 3/8	G 3/8	G 1/2	G 3/8	G 1/2	G 3/8	G 1/2	G 3/8	G 1/2
Gewindetiefe	12 (0.47)	12 (0.47)	14 (0.55)	12 (0.47)	14 (0.55)	12 (0.47)	14 (0.55)	14 (0.55)	14 (0.55)
Senkung	Ø23			Ø28.4	Ø28.4	Ø23	Ø28	Ø23	Ø28
Tiefe der Senkung	1(0.03)			2.1 (0.8)	2.1 (0.8)	1(0.03)			
O-Ring [mm]				23.4 x 2.62	23.4 x 2.62				

Liste der Standardtypen

Ausführung	Plattentyp	SAP	Ausführung	Plattentyp	SAP
Z6	PD06-Z6-A1/G4DIR-ALN	16102300	NS	PD06-NS-A5/G4DIR-AL	16102700
	PD06-Z6-A2/G4DIR-ALN	16102400		PD06-NS-A6/G4DIR-AL	16102800
	PD06-Z6-A3/G4DIR-ALN	16102500			
	PD06-Z6-A4/G4DIR-ALN	16102600			
	PD06-Z6-B1/G4DIR-ALN	16102900			
	PD06-Z6-C1/G4DIR-ALN	16103000			

Aufbau von PD06-Z6 Platten

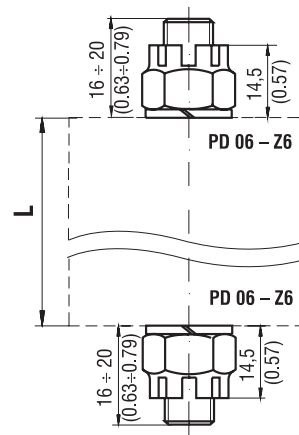
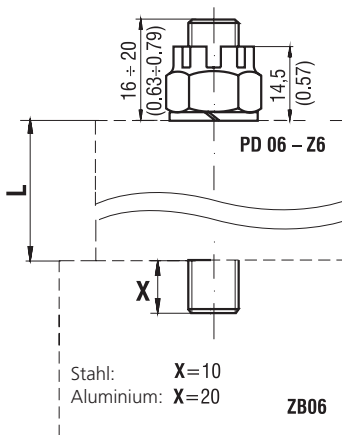
Ein Ende des M10 Gewindestifts wird in den Aluminiumblock eingeschraubt, die Platte wird mit Federring und Mutter befestigt. Ein Set enthält zwei Stifte, zwei Federringe und zwei Kronenmutter. Für den Zusammenbau separater Platten ist ein Stifteset, für den Aluminiumgrundblock ein Mutterset zu verwenden. Das Mutterset besteht aus zwei Muttern und zwei Federringen. Das Anzugsmoment beträgt 35+3 Nm (25.8+2.2 lbf.ft).

Anzahl Abschnitte	Gesamtlänge des Blocks L [mm (in)]	Grundblock aus Stahl		Grundblock aus Aluminium	
		Stift	Set SAP Nr.	Stift	Set SAP Nr.
1	54 (2.13)	M10x67	23676000	M10x70	23675900
2	108 (4.25)	M10x138	23676100	M10x143	23676800
3	162 (6.38)	M10x192	16103200	M10x199	23676900
4	216 (8.50)	M10x246	23676300	M10x259	23677000
5	270 (10.63)	M10x300	23676400	M10x314	23677100
6	324 (12.76)	M10x354	23676500	M10x374	23677200
7	378 (14.88)	M10x408	23676600	M10x424	16103300
8	432 (17.00)	M10x462	23676700	M10x474	16103400
9	486 (19.13)			M10x526	23677500
10	540 (21.26)			M10x584	23677600

Mutterset	Set beinhaltet	Set SAP Nr.
	2x Kronenmutter M10 + 2x Federring 10.2	23440400

Platte / Platten PD06-Z6 aufgebaut an den Grundblock eines SA Hydraulikaggregats.

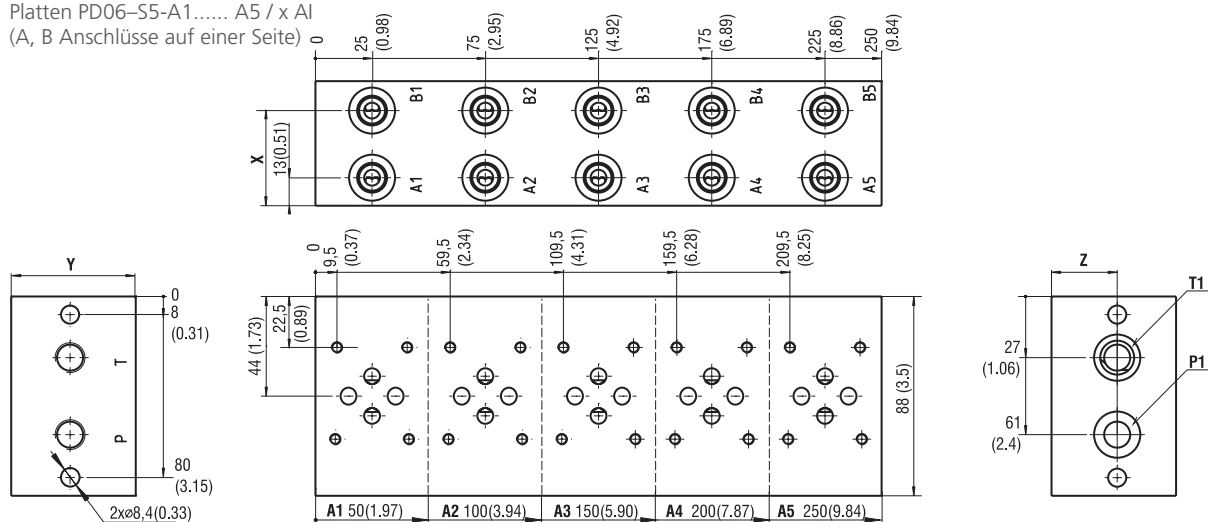
Gruppierete Platten PD06-Z6 als seperater kompakter Block verwendet.



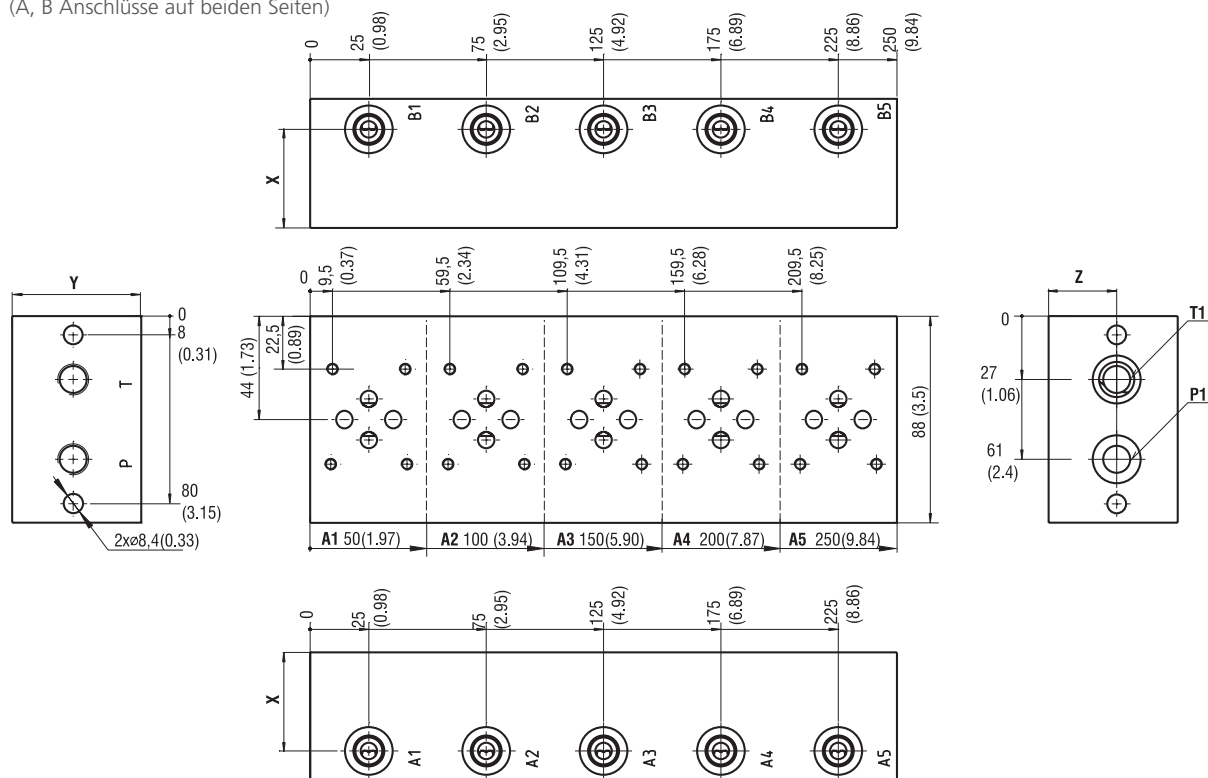
Abmessungen in Millimeter (Inch)

Platten PD06-S5

Platten PD06-S5-A1..... A5 / x AI
(A, B Anschlüsse auf einer Seite)

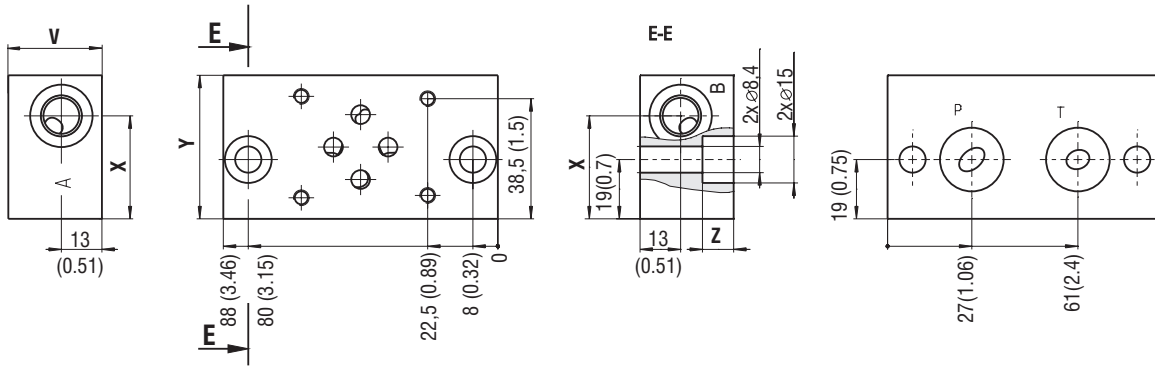


Platten PD06-S5-A1..... A5 / x BI
(A, B Anschlüsse auf beiden Seiten)



A1 - A5 Anschlussgröße (Seiten AI oder BI)	Abmessungen mm (in)			Plattenmasse kg (lbs)	
	Y	X	Z		
G1	55 (2.17)	42 (1.65)	27.5 (1.08)	A1	0.6 (1.32)
G2	58 (2.28)	45 (1.77)	29 (1.14)	A2	1.2 (2.65)
U1	55 (2.17)	42 (1.65)	27.5 (1.08)	A3	1.8 (3.96)
				A4	2.4 (5.29)
				A5	3.0 (6.61)

A1 - A5 (Seiten AI oder BI)	Anschlussgröße													
	A1...A5, B1...B5			P, T			P1, T1							
Gewinde	G 1/4			G 1/4			G 3/8			G 1/4				
Gewindetiefe	13.5 (0.53)			13 (0.51)			13.5 (0.53)			13 (0.51)				
Senkung	Ø20			Ø20.4			Ø23			Ø20.4				
Tiefe der Senkung	0.5+0.5			1.4			0.5+0.5			1.4				
O-Ring [mm]	G1	17.17x1.68			NBR70	G2	17.17x1.68			NBR70	U1	17.17x1.68		
		NBR70					NBR70					NBR70		

Abmessungen in Millimeter (Inch)
Platte PD06-S5-R11


R1 Anschlussgrösse	Abmessungen mm (in)				Plattenmasse	kg (lbs)
	V	Y	X	Z		
G1	30 (1.18)	46 (1.81)	33 (1.30)	10 (0.39)	R1	0.3 (0.66)
U1	32 (1.26)	46.5 (1.83)	33.5 (1.32)	12 (0.47)	R1	0.3 (0.66)

R1 Anschlussgrösse	Anschlussgrösse				
	A, B		P, T		
Gewinde	G 1/4		9/16-18		
Gewindetiefe	12 (0.47)		12.7		
Senkung	Ø20		Ø25		
Tiefe der Senkung	1		1.4		
O-Ring [mm]	G1	17.17x1.68 NBR70		U1	17.17x1.68 NBR70

Liste der Standardtypen
Ausführung S5

Plattentyp	SAP	Plattentyp	SAP	Plattentyp	SAP
PD06-S5-A1/G1AI-ALN	16094900	PD06-S5-A2/G2AI-ALN	16769900	PD06-S5-A1/U1AI-ALN	23485100
PD06-S5-A2/G1AI-ALN	17084600	PD06-S5-A3/G2AI-ALN	16770000	PD06-S5-A2/U1AI-ALN	23485200
PD06-S5-A3/G1AI-ALN	23471800	PD06-S5-A4/G2AI-ALN	16666500	PD06-S5-A3/U1AI-ALN	23485300
PD06-S5-A4/G1AI-ALN	23471900	PD06-S5-A5/G2AI-ALN	16770100	PD06-S5-A4/U1AI-ALN	23485400
PD06-S5-A5/G1AI-ALN	23472000	PD06-S5-A1/G2BI-ALN	23473100	PD06-S5-A5/U1AI-ALN	23485500
PD06-S5-A1/G1BI-ALN	23472600	PD06-S5-A2/G2BI-ALN	23473200	PD06-S5-A1/U1BI-ALN	23485600
PD06-S5-A2/G1BI-ALN	23472700	PD06-S5-A3/G2BI-ALN	23473300	PD06-S5-A2/U1BI-ALN	23485700
PD06-S5-A3/G1BI-ALN	23472800	PD06-S5-A4/G2BI-ALN	23473400	PD06-S5-A3/U1BI-ALN	23485800
PD06-S5-A4/G1BI-ALN	23472900	PD06-S5-A5/G2BI-ALN	23473500	PD06-S5-A4/U1BI-ALN	23485900
PD06-S5-A5/G1BI-ALN	17236800	PD06-S5-B1/G1AI-ALN	29767700	PD06-S5-A5/U1BI-ALN	23486000
PD06-S5-A1/G2AI-ALN	16666400	PD06-S5-R11/G1-ALN	16095400	PD06-S5-R11/U1-ALN	23476100

Aufbau von PD06-S5 Platten

Ein Ende des M8 Gewindestifts wird in den Aluminiumblock eingeschraubt, die Platte wird mit Federring und Mutter befestigt. Ein Set enthält zwei Stifte, zwei Federringe und zwei Muttern. Das Anzugsmoment beträgt 18 Nm (13.3 lbf.ft).

Anzahl Abschnitte	Gesamtlänge des Blocks L [mm (in)]	Ausführung A und B		Ausführung C	
		Stift	Set SAP Nr.	Stift	Set SAP Nr.
1	50 (1.96)	M8x83	16096200	M8x127	16668000
2	100 (3.93)	M8x133	16096300	M8x177	16668100
3	150 (5.90)	M8x185	16096400	M8x227	16668200
4	200 (7.87)	M8x233	16667500	M8x277	16667900
5	250 (9.84)	M8x285	16096500	M8x327	16668300

