

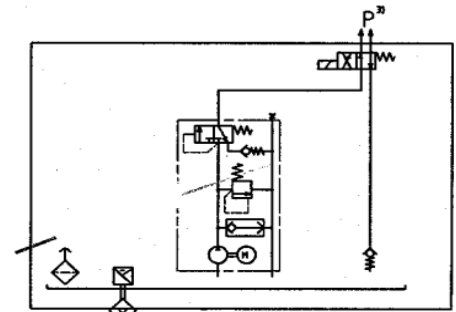
Technische Daten - technical data

Aggregat
gear pump unit

Förderstrom pump volume	0,5 L/min
bezogen auf eine Betriebsviskosität von 140 mm ² /s (cSt) Gegendruck 5 bar	
nominal performance is based on a viscosity of 140 mm ² /s (cSt) at a pressure p ₂ 5bar	
Dauerbetrieb max operating pressure max	20 bar
Druckbegrenzungsventil pressure regulating valve	27 bar
Nutzbarer Behälterinhalt reservoir capacity	15 L
Zul Betriebsviskosität operating viscosity	20 ... 1000 mm ² /s(cSt)

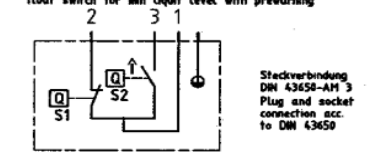
Motor
motor

Frequenz 1) frequency	50	60 Hz
Spannung 1) voltage	400	460 V
Stromaufnahme current	0,3	0,29 A
Nennleistung rated output	70	70 W
Drehzahl revolutions	2700	3200 min ⁻¹
Schutzart nach DIN 40050 type of enclosure	IP 54	
Einschaltdauer nach VDE 0530 percent duty cycle	100%ED	



Schwimmerschalter
float switch WS 35-2

Schwimmerschalter für min Füllstand mit Vorwarnung
float switch for min liquid level with prewarning



Darstellung gefüllter Behälter
Wiring diagram showing filled reservoir

Nach Absinken um ca 6mm vom oberen Anschlagring
schließt Kontakt 1-3.
Nach Erreichen des min Füllstandes öffnet
zusätzlich Kontakt 1-2.
After approx 6mm falling of the float underneath
the upper stop ring, contact 1-3 closes.
After reaching the min liquid level,
contact 1-2 also opens.

Kontaktart 1 Schließer, 1 Öffner (Schutzgaskontakte)
Type of contact: 1 NO-contact/NC-contact
Magnetically operated Reed contact!

Schutzart: IP 65
Type of enclosure acc to DIN 40050 IP 65

Schaltspannung max max switching voltage	230V AC	230V DC
Schaltstrom max: max switching current:	0,8A AC	0,8A DC
Schaltvermögen max: max breaking capacity	60W AC	30W DC

Kabeleinführung
cable entry 8 10 mm

Beim Schalten von induktiven Verbrauchern
Kontakte durch RC-Glieder schützen oder
Varistoren vorsehen!

When switching inductive consumers protect contacts
by RC elements or install varistors!

4) Saugrohr endet 15mm vor dem Behälterboden im Winkel von 45°
Suction pipe will end 15mm before bottom of reservoir. Pipe end must be sloped by 45°.

3) P = Druckabgang mit Senkung für lötlöse Rohrverschraubung für Rohr Ø8
P = pressure port for solderless tube connection for tube Ø8mm dia

2) Mit Bestell-Nr., techn. Daten und Beh.-inh. gekennzeichnet.
Name plate is marked with order-No., Technical data and reservoir capacity.

1) Bei Bestellung Spannung und Frequenz angeben.
Please quote voltage and frequency when ordering.



ZP-Aggregat
MFE5-BW16-S7

ars. 2017-08-23