

Technische Daten - technical data

Aggregat gear pump unit

Förderstrom pump volume	0,25 L/min
bezogen auf eine Betriebsviskosität von 140 mm ² /s (cSt) Gegendruck= 5 bar	
nominal performance is based on a viscosity of 140 mm ² /s (cSt) at a pressure p= 5bar	
Dauerbetrieb max operating pressure max	16 bar
Druckbegrenzungsventil pressure regulating valve	16 bar
Nutzbarer Behälterinhalt reservoir capacity	6 l
Zul Betriebsviskosität operating viscosity	5 500 mm ² /s(cSt)

Motor motor

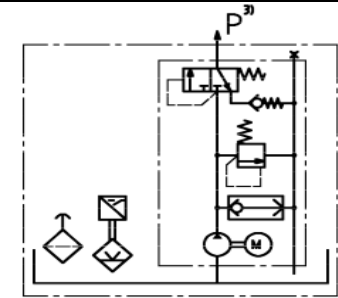
Frequenz 1) frequency	50	60	Hz
Spannung 1) voltage	400	460	V
Stromaufnahme current	0,29	0,30	A
Nennleistung rated output	70	70	W
Drehzahl revolutions	2700	3200	min ⁻¹
Schutzart nach DIN 40050 type of enclosure	IP 54		
Einschaltdauer nach VDE 0530 percent duty cycle	100%ED		

4) Saugrohr endet 15mm vor dem Behälterboden im Winkel von 45°
Suction pipe will end 15mm before bottom of reservoir Pipe end must be sloped by 45°

3) P = Druckabgang mit Senkung für lötlöse Rohrverschraubung für Rohr Ø8
P = pressure port for solderless tube connection for tube 8mm dia

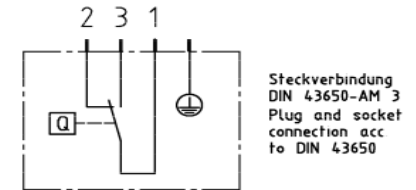
2) Mit Bestell-Nr., techn. Daten und Beh.-inh gekennzeichnet
Name plate is marked with order-No., Technical data and reservoir capacity

1) Bei Bestellung Spannung und Frequenz angeben
Please quote voltage and frequency when ordering



Schwimmerschalter float switch

Schwimmerschalter für min Füllstand
float switch for min lubricant level



Darstellung gefüllter Behälter
Wiring diagram showing filled reservoir

Nach Absinken des Flüssigkeitsspiegels auf min Füllstand öffnet Kontakt 1-2 und Kontakt 1-3 schließt
When the liquid level falls to the minimum, contact 1-2 will open and contact 1-3 will close

Kontaktart 1 Wechsler (Schutzgaskontakte)
Type of contact 1 changeover contact (magnetically operated Reed contact)

Schutzart IP 65
Type of enclosure acc to DIN 40050 IP 65

Schaltspannung max
max switching voltage

230V AC	230V DC
---------	---------

Schaltstrom max
max switching current

0,8A AC	0,8A DC
---------	---------

Schaltvermögen max
max breaking capacity

60W AC	30W DC
--------	--------

Kabeleinführung
cable entry

8 ... 10	mm
----------	----

Beim Schalten von induktiven Verbrauchern Kontakte durch RC-Glieder schützen oder Varistoren vorsehen!

When switching inductive consumers protect contacts by RC elements or instal varistors!

ZP-AGGREGAT

MFE5-BW7-S116

ars. 2017-08-22

