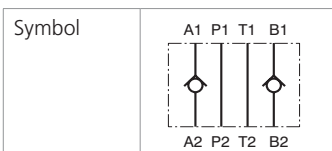
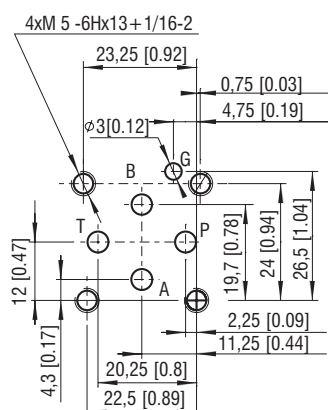



**Technische Eigenschaften**

- › Kegelsitzrückschlagventil mit Einbauschnittstelle nach ISO 4401 DIN 24340 (CETOP 02)
- › Sandwichbauweise zum Einsatz in vertikalen Verkettungen
- › leckagefreies Schliessen für schnelle Zyklen und lange Standzeiten
- › scharf geschliffene Ventilsitze für verschmutzungstoleranten Betrieb
- › hohe Durchflussleistung
- › verschiedene optionale Vorspannfedern für die Gegendruckregulierung
- › Standardausführung erfüllt mit phosphatiertem Gehäuse und verzinkten Stahlteilen Oberflächenschutz nach ISO 9227 (240h Salznebelsprühtest)

**Funktionsbeschreibung**

Diese Rückschlagventile dienen zur leckagefreien Sperrung in einer Richtung und gestatten den freien Durchfluss in die Gegenrichtung. Die Sandwichbauweise ermöglicht die Verkettung mit anderen Elementen derselben Nenngröße. Die Schliesselemente sind in einem oder zwei Kanälen eingebaut, andere Kanäle sind frei durchgängig. Der Öffnungsdruck hängt vom Federtyp ab.


**ISO 4401-02-01-0-05**


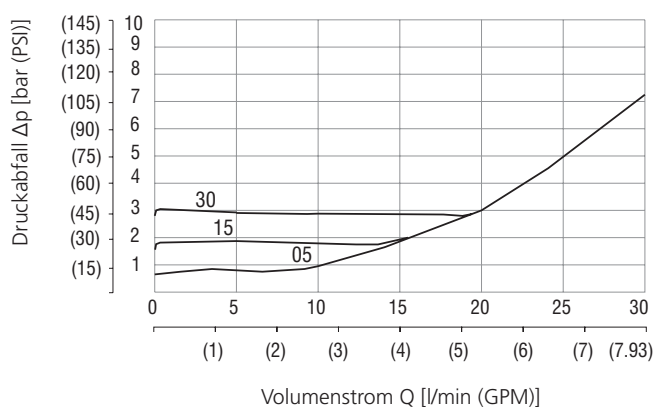
Anschlüsse P, A, B, T max.  $\varnothing 4.5$  mm (0.18 in)

**Technische Daten**

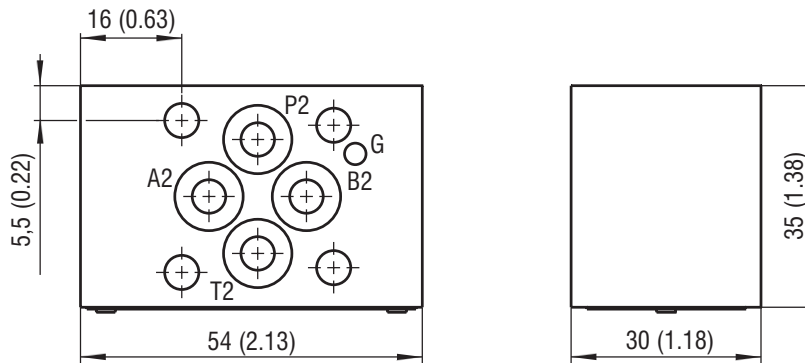
Ventilgrösse	04 (D02)			
Max. Volumenstrom	l/min (GPM)	30 (7.9)		
Max. Betriebsdruck	bar (PSI)	320 (4640)		
Öffnungsdruck	bar (PSI)	0.5 (7.3)	1.5 (21.8)	3 (43.5)
Fluidtemperaturbereich (NBR)	°C (°F)	-30 .... +100 (-22 ... +212)		
Fluidtemperaturbereich (FPM)	°C (°F)	-20 .... +120 (-4 ... +248)		
Masse	kg (lbs)	0.4 (0.88)		

	Datenblatt	Typ
Allgemeine Informationen	GI_0060	Produkte und Betriebsbedingungen
Anbaumasse / Toleranzen	SMT_0019	Grösse 04
Ersatzteile	SP_8010	

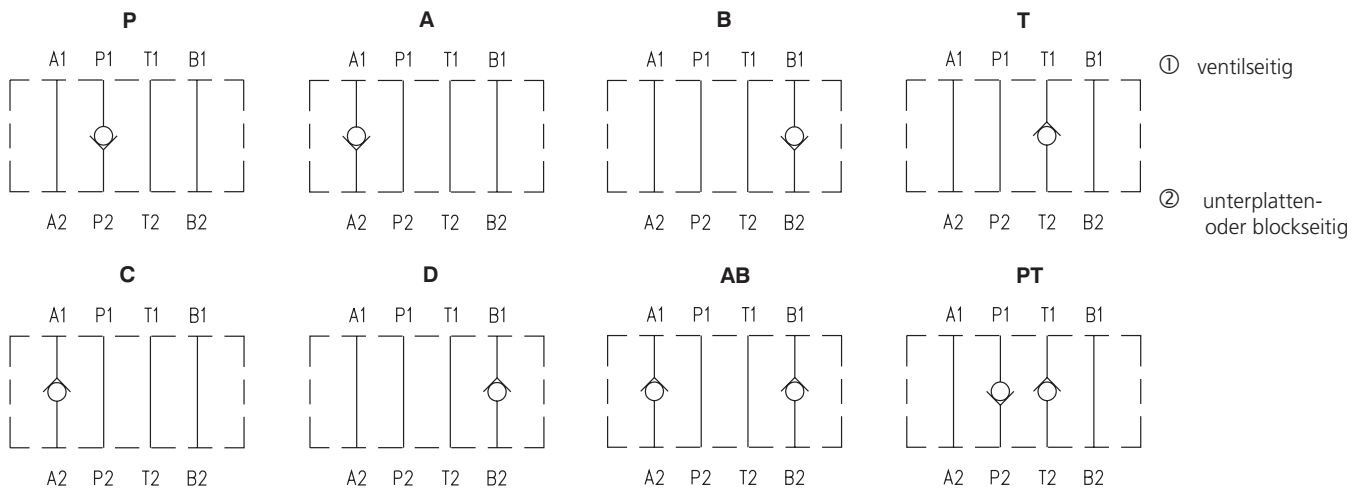
**Kenndaten** gemessen bei  $v = 32$  mm<sup>2</sup>/s (156 SUS)

**Druckabfall in Abhängigkeit des Volumenstroms**


Abmessungen in Millimeter (Inch)



Funktionssymbole



Hinweis: Die Orientierung der Symbole auf dem Typenschild korrespondiert mit der Ventilfunktion.

Typenschlüssel

