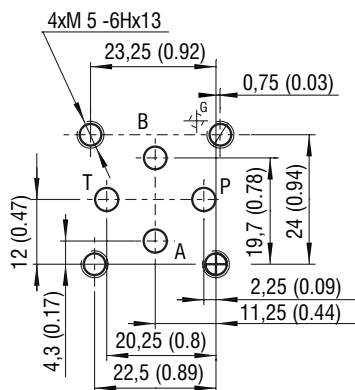

Technische Eigenschaften

- › Drosselrückschlagventil mit Anbaumassen nach ISO 4401, DIN 24340 (CETOP 02)
- › Zu- oder ablaufgesteuerte Stromregelung
- › Leakagefreies Schliessen in einem oder zwei Anschlüssen
- › Lineares Einstellverhalten, positive Überdeckung
- › Einstellung sperrbar
- › Einstellbar mit Innensechskant, geschützt mit Schutzkappe
- › Standardausführung erfüllt mit phosphatiertem Gehäuse und verzinkten Stahlteilen Oberflächenschutz nach ISO 9227 (240 h Salznebelprüfetest)

Funktionsbeschreibung

Duale hydraulische Drosselventile mit optionalen Nebenstromrückschlagventilen werden eingesetzt, um den Volumenstrom in zwei separaten Durchgängen (A, B) einzustellen. Das Ventil in Sandwichplattenbauweise wird in 6 Varianten offeriert. Der Volumenstrom wird in eine Richtung begrenzt, in die andere Richtung ist der Durchgang ungehindert. Die Einstellung erfolgt über eine Stellschraube, welche mit einem Schlüssel verstellt werden kann. Je nach Ausführung ist die Strombegrenzung zu- oder ablaufgesteuert. Die Ausrichtung des Symbols auf dem Typenschild korrespondiert mit der Ventilfunktion.

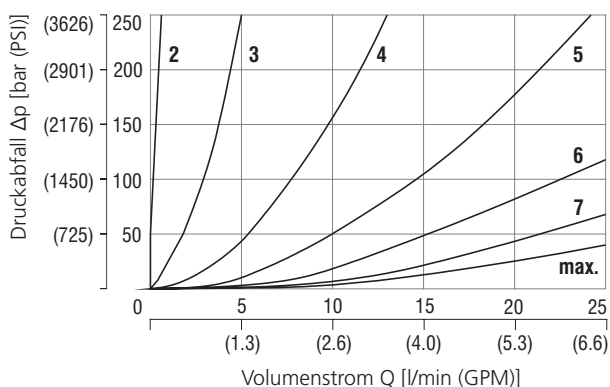
ISO 4401-02-01-0-05

 Anschlüsse P, A, B, T - max. \varnothing 4.5 mm (0.18 in)

Technische Daten

Ventilgrösse		04 (D02)
Max. Volumenstrom	l/min (GPM)	25 (6.6)
Max. Betriebsdruck	bar (PSI)	320 (4640)
Fluidtemperaturbereich (NBR)	°C (°F)	-30 +100 (-22 ... +212)
Fluidtemperaturbereich (FPM)	°C (°F)	-20 +120 (-4 ... +248)
Masse	kg (lbs)	0.8 (1.76)

	Datenblatt	Typ
Allgemeine Informationen	GI_0060	Produkte und Betriebsbedingungen
Anbaumasse	SMT_0019	Grösse 04
Ersatzteile	SP_8010	

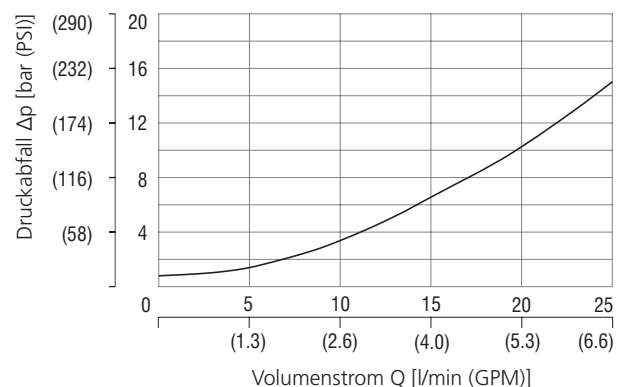
Kenndaten gemessen bei $v = 32 \text{ mm}^2/\text{s}$ (156 SUS)

Druckabfall in Abhängigkeit des Volumenstroms


Anzahl halbe Stellschraubenumdrehungen							
2	3	4	5	6	7	max.	

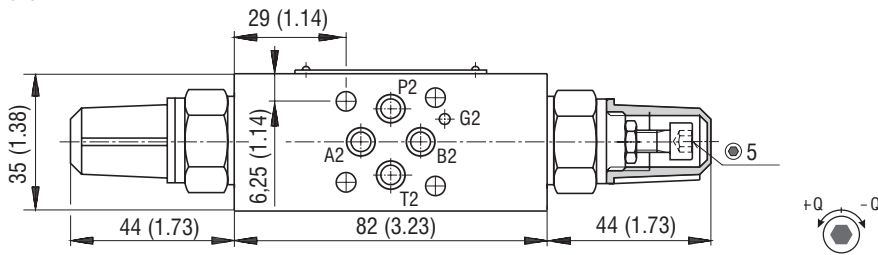
Druckabfall über Rückschlagventil in Abhängigkeit des Volumenstroms

Drosselventil geschlossen

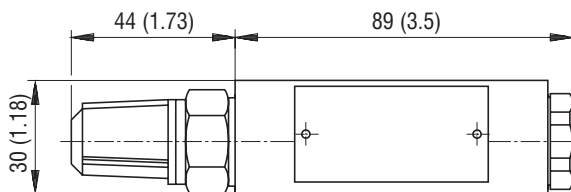


Abmessungen in Millimeter (Inch)

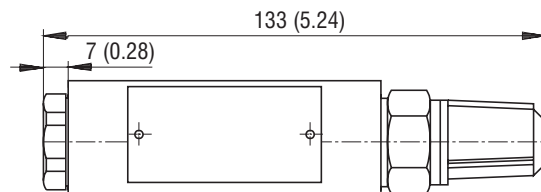
Modell
VSO1-04/MCT
VSO1-04/MDT



Modell
VSO1-04/MAT
VSO1-04/MET

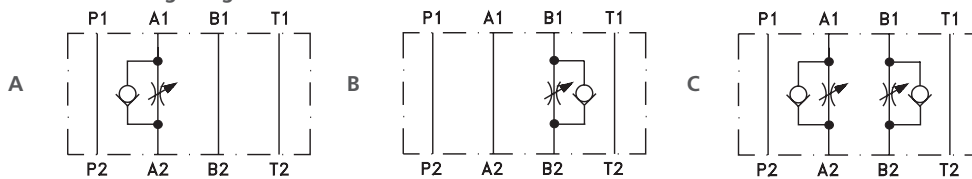


Modell
VSO1-04/MBT
VSO1-04/MFT

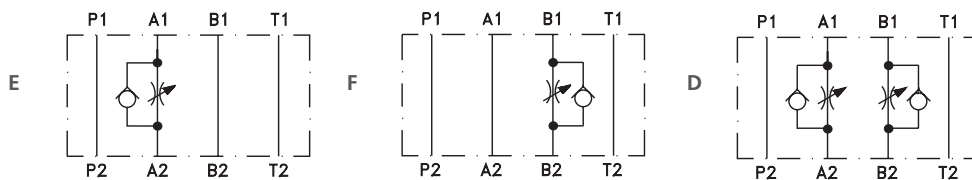


Funktion / Symbole

Zulaufgesteuerte Stromregelung



Ablaufgesteuerte Stromregelung



- ① ventilseitig
- ② unterplatten- oder blockseitig

Hinweis: Die Ausrichtung des Symbols auf dem Typenschild korrespondiert mit der Ventilfunktion.

Typenschlüssel

VSO1 - 04 / M [] [] [] - []

Drosselrückschlagventil

Ventilgrösse

Sandwichplattenausführung (modular)

Funktion

- Rückschlagventil in Durchgang A, zulaufgesteuert* **A**
- Rückschlagventil in Durchgang B, zulaufgesteuert* **B**
- Rückschlagventil in Durchgang A und B, zulaufgesteuert* **C**
- Rückschlagventil in Durchgang A, ablaufgesteuert* **E**
- Rückschlagventil in Durchgang B, ablaufgesteuert* **F**
- Rückschlagventil in Durchgang A und B, ablaufgesteuert* **D**

*siehe Funktionssymbole

ohne Bezeichnung

Oberflächenschutz
Gehäuse phosphatiert,
Stahlteile verzinkt (ZnCr-3), ISO 9227 (240 h)
A verzinkt (ZnCr-3), ISO 9227 (240 h)
B verzinkt (ZnNi), ISO 9227 (520 h)

ohne Bezeichnung

Dichtung
NBR
V FPM (Viton)

T

Einstellmöglichkeiten
Innensechskant (SW 5), mit Schutzkappe