

Tipol/Type  
**RTD1700T**  
Note/Notes  
**S-D OMSS**

Riduttore Versione  
Version Gearbox  
**ST**  
Codice/Code

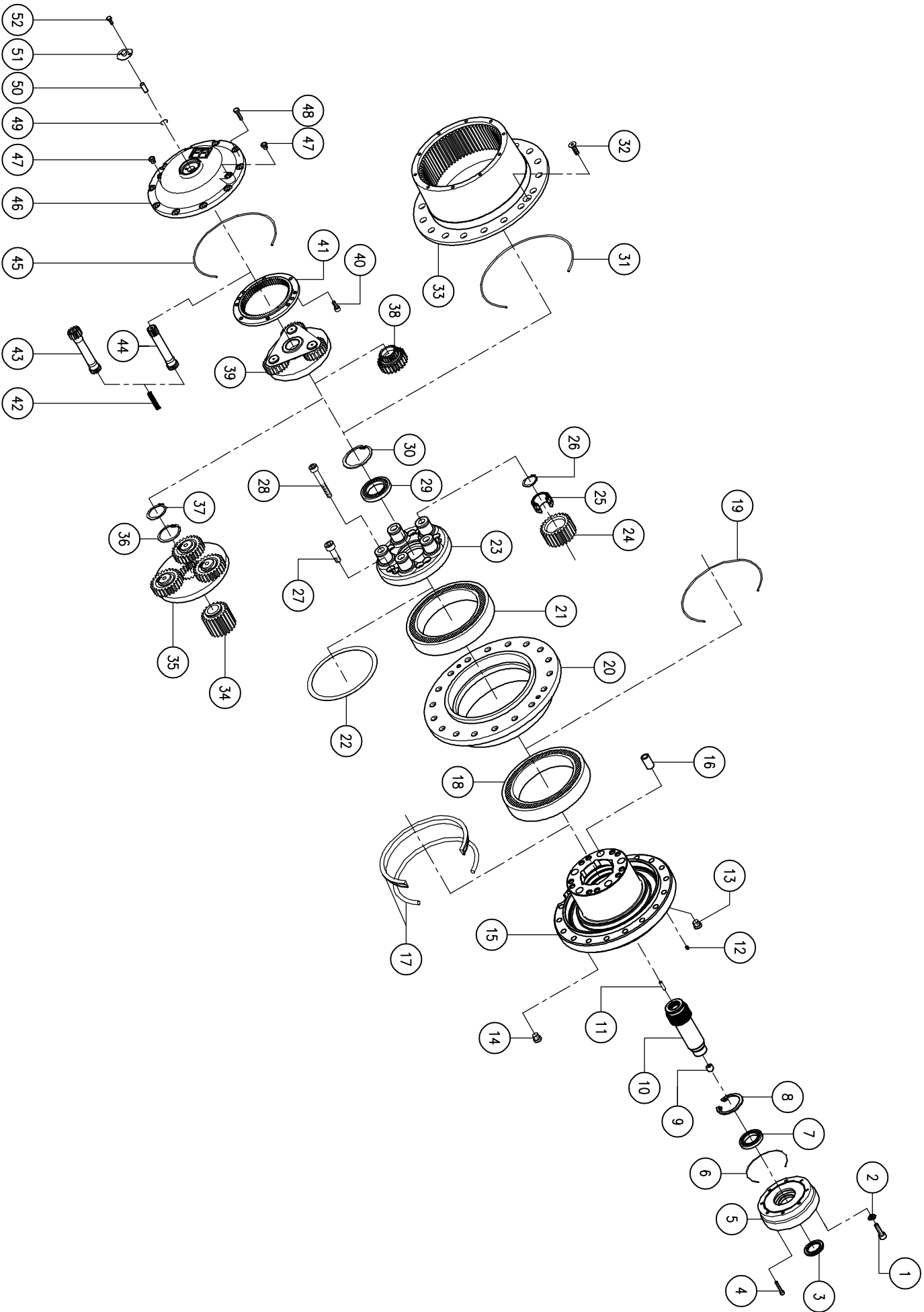
Data/Date: **12/06/07** Comp./Sign.: **Sammaritano S.**  
Riferimento Studio / Study Reference:  
Riferim. Dimens. / Dimensional Reference:

REV: **D** Data/Date: **28/02/14**  
Comp./Sign.: **Sammar Cagnoli**  
Sostituisce Il/Replacng:

Sostituito dall/Replaced by:

**EX-2058**

**1/3**



Ref.	Codice/Code	Qt.	Denominazione	Denomination	Note	Cod. ric.	2/3
1	C030062	4	VITE	SCREW	M10X35-8G UNI 5931		
2	C060060	4	RONDELLA ELASTICA	ELASTIC WASHER	D.10		
3	C122001	1	PARAOILIO	OIL SEAL	BAKHD 35X52X5	GR01	
4	C030033	8	VITE	SCREW	M6X35-12K UNI5931		
5	F268060200	1	COPERCHIO CHIUSURA FRENO	COVER BRAKE		154B1375	
6	C140022	1	O-RING	O-RING	2-47 D.114,02X1,78	GR01	
7	C010035	1	CUSCINETTO	BEARING	16007	154B2221	
8	C080062	1	ANELLO DI RITEGNO INTERNO	INNER RETENTION RING	D.62 UNI7437		
9	F201403000	1	PASTIGLIA DI RASAMENTO	SHIMMING			
10	F025843500	1	ALBERO ENTRATA	INPUT SHAFT			
11	FV4304000	1	SPINA	PIN			
12	C110023	2	TAPPO ESPANSIONE	EXPANSION PLUG			
13	C170017	1	TAPPO CON OR	PLUG WITH OR	9/16" - 18UNF		
14	C170013	3	TAPPO CON OR	PLUG WITH OR	1/4"G		
15	F407094001	1	FUSELLO	STUB AXLE			
16	F097193500	5	SPINA	PIN			
17	C138028	1	TENUTA MECCANICA	MECHANICAL SEAL			GR01
18	FV1342000	1	CUSCINETTO	BEARING	32934	154F4512	GR01
19	C140125	1	O-RING	O-RING	2-271 D.234,55X3,53		GR01
20	F407071100	1	RAGGERA	HUB			
21	C016096	1	CUSCINETTO	BEARING	32934		
22	F096902000	3	KIT SPESSORI	THICKNESS KIT		154F7696	
23	F13268/4,52	1	FLANGIA	FLANGE			
24	F222933500	5	SATELLITE R=4,52	PLANET WHEEL R=4,52			
25	FV3342000	5	CUSCINETTO	BEARING		154F7469	
26	C084035	5	ANELLO DI RITEGNO ESTERNO	OUTER RETENTION RING	D.35X2,5 UNI7436		
27	C030298	10	VITE	SCREW	M14X35-12K UNI 5931		
28	C030179	5	VITE	SCREW	M12X90-12K UNI 5931		
29	C010022	1	CUSCINETTO	BEARING	16010	154-2310	
30	C080080	1	ANELLO DI RITEGNO INTERNO	INNER RETENTION RING	D.80 UNI7437		
31	C140128	1	O-RING	O-RING	2-273 D.247,2 X3,53		GR01
32	C034060	2	VITE	SCREW	M10X25-10K UNI 5933		
33	F061505501	1	CORONA	PLANETARY RING		154F6975	
34	F176813500	1	PIGNONE R=4,52	PINION R=4,52			
35	P4876	1	GRUPPO RIDUZIONE R=1:4,36	COMPLETE REDUCTION R=1:4,36			
35	P4877	1	GRUPPO RIDUZIONE R=1:4,89	COMPLETE REDUCTION R=1:4,89			
35	P4878	1	GRUPPO RIDUZIONE R=1:5,62	COMPLETE REDUCTION R=1:5,62		154F6457	
36	C080060	1	ANELLO DI RITEGNO INTERNO	INNER RETENTION RING	D.60 UNI 7437		
37	C083045	1	ANELLO DI RITEGNO ESTERNO	OUTER RETENTION RING	D.45 DIN 983		
38	F176823500	1	PIGNONE R=1:4,36	PINION R=1:4,36			
38	F176833500	1	PIGNONE R=1:4,89	PINION R=1:4,89			

 Codice kit ricambi GR01: **154F5788**  
 Spare part kit GR01 code: **154F5788**

 Codice kit ricambi GR02: **Spare part kit GR02 code:**

 Codice kit ricambi GR03: **Spare part kit GR03 code:**

 Codice kit ricambi GR04: **Spare part kit GR04 code:**

Tipol/Type		Riduttore Versione		REV: D		Data Date: 28/02/14	
RRTD1700T		Version Gearbox		Comp./Sign.: Sammaritano S.		Sostituisce Il/Replacng: Sammar Cagnoli	
S-D OMS		Codice/Code		Riferim. Dimens. / Dimensional Reference: ST-1764		Sostituito dall/Replaced by:	

Ref.	Codice/Code	Qt.	Denominazione	Denomination	Note	Cod.ric. singolo	Kit
38	F176843500	1	PIGNONE R=1:5,62	PINION R=1:5,62		154F6458	
39	P4879	1	GRUPPO RIDUZIONE R=1:3,31	COMPLETE REDUCTION R=1:3,31			
39	P4880	1	GRUPPO RIDUZIONE R=1:3,91	COMPLETE REDUCTION R=1:3,91			
39	P4881	1	GRUPPO RIDUZIONE R=1:5,78	COMPLETE REDUCTION R=1:5,78			
39	P4880	1	GRUPPO RIDUZIONE R=1:3,91	COMPLETE REDUCTION R=1:3,91		154F4567	
40	C030039	10	VITE	SCREW	M8X20-8G UNI 5931		
41	F061213000	1	CORONA	PLANETARY RING		154B9053	
42	F140206600	1	MOLLA DISINNESTO	SPRING DISINNESTO		154-1569	
43	F176853500	1	SEMIASSE	HALF SHAFT	R=3,31-3,91	154F6511	
44	F176883500	1	PIGNONE R=1:7,09	PINION R=1:7,09			
44	F176893500	1	PIGNONE R=1:5,78	PINION R=1:5,78		154F4881	
45	C140086	1	O-RING	O-RING	2-175 D.228,27X2,62		GR01
46	F407061100	1	COPERCHIO	COVER		154F7671	
47	C170001	2	TAPPO IN FERRO	STEEL PLUG	1/4"G.DIN908		
48	C032037	10	VITE	SCREW	M8X25-8G UNI 5739		

Codice kit ricambi GR01: 154F5788  
Spare part kit GR01 code: 154F5788

Codice kit ricambi GR02: Spare part kit GR02 code:

Codice kit ricambi GR03: Spare part kit GR03 code:

Codice kit ricambi GR04: Spare part kit GR04 code: