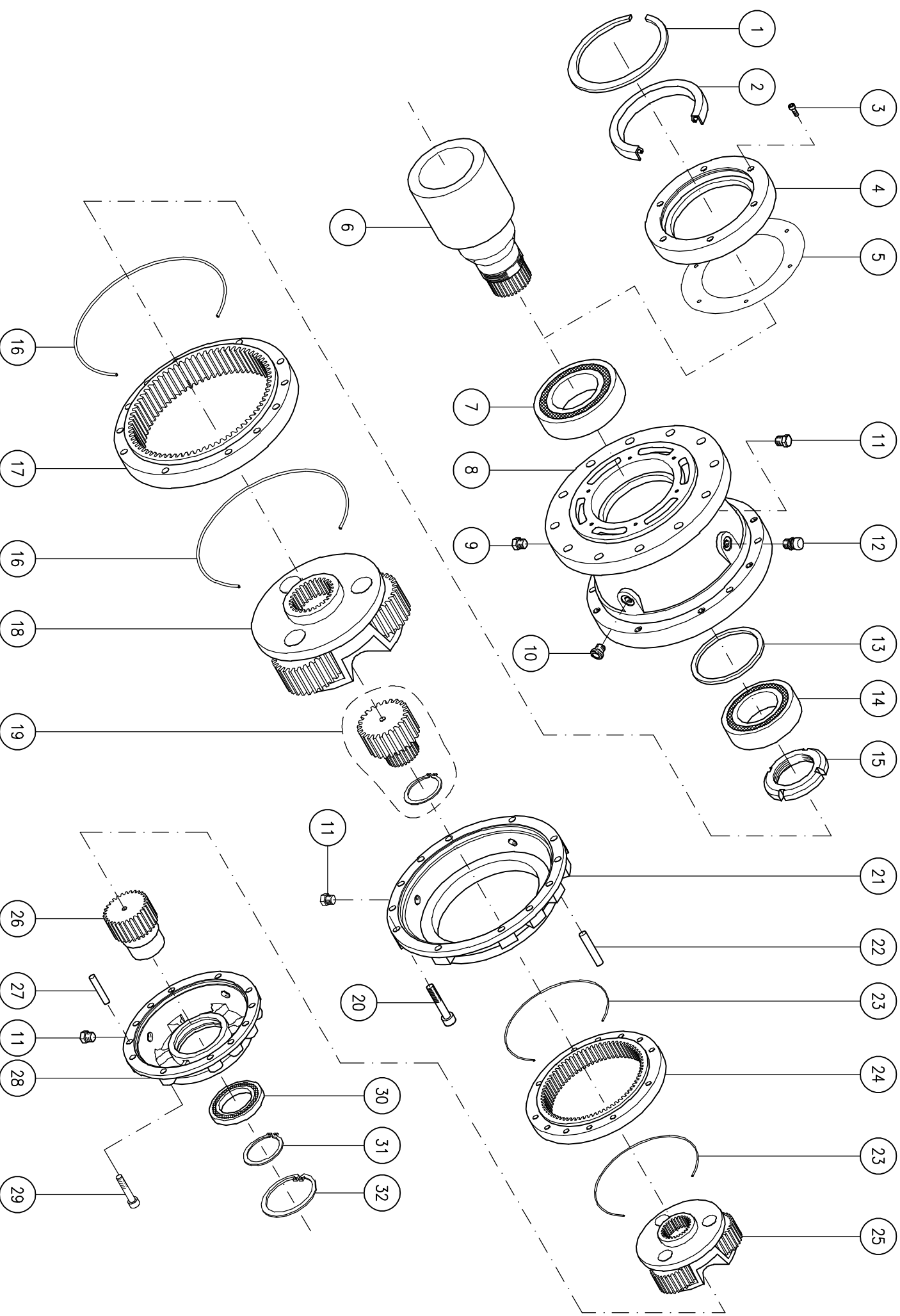


Tipol/Type		Serie/Serial		Data/Date:		Comp./Sign.:		REV.:	
RR1010D MH		Special/Special		07/05/10		Sammaritano S.		Date/Date:	
STANDARD		<input type="checkbox"/>		Riferim. Dimens. / Dimensional Reference:				Sostituisce il / Replaces:	
Note/Notes		Codice/Code		Riferim. Dimens. / Dimensional Reference:				Sostituito dall/Replaced by:	
STANDARD									
									EX-2407
									1/3



Ref.	Codice/Code	Qt.	Denominazione	Denomination	Note	Cod.ric. singolo	Kit
1	C088022	1	ANELLO	RING	BR170		
2	C120018	1	PARAOILIO	OIL SEAL	BA140X170X12		GR01
3	C030017	6	VITE	SCREW	M.6X35-8.8 ISO4762		
4	F268572000	1	SUPPORTO PARAOILIO	OIL SEAL SUPPORT		154B1386	
5	FG0695	1	GUARNIZIONE	GASKET			GR01
6	F033773500	1	ALBERO USCITA	OUTPUT SHAFT		154F2744	
7	C016056	1	CUSCINETTO	BEARING	33020		
8	F260630300	1	SUPPORTO USCITA	OUTPUT SUPPORT		154-1763	
9	C174002	1	TAPPO MAGNETICO	MAGNETIC PLUG	3/8"GAS		
10	C172002	2	TAPPO LIVELLO OLIO	LEVEL OIL PLUG	3/8"GAS		
11	C171003	12	TAPPO IN FERRO	STEEL PLUG	3/8"GAS		
12	C173002	1	TAPPO DI SFIATO	AIR ESCAPE PLUG	3/8"GAS		
13	F095604201	1	DISTANZIALE	SPACER		154F2740	
14	C016012	1	CUSCINETTO	BEARING	32017		
15	FV91544000	1	GHIERA	RING NUT	M85X2		
16	C140055	2	O-RING	O-RING	D.273X2,62		GR01
17	F061193000	1	CORONA	PLANETARY RING		154B9058	
18	P3329	1	GRUPPO RIDUZIONE R=4	COMPLETE REDUCTION R=4		154B9155	
18	P3332	1	GRUPPO RIDUZIONE R=7	COMPLETE REDUCTION R=7		154B9156	
18	P3330	1	GRUPPO RIDUZIONE R=5	COMPLETE REDUCTION R=5		154B9157	
18	P3331	1	GRUPPO RIDUZIONE R=5,8	COMPLETE REDUCTION R=5,8		154B9158	
19	F175263500	1	PIGNONE R=4	PINION R=4		154B9140	
19	F175283500	1	PIGNONE R=5,8	PINION R=5,8		154B9141	
19	F175273500	1	PIGNONE R=5	PINION R=5		154B9142	
19	F175293500	1	PIGNONE R=7	PINION R=7		154B9143	
19	C085057	1	SEEGGER	SEEGGER	UNI17435-57		
20	C030103	8	VITE	SCREW	M.12X70-8.8 ISO4762		
21	F260210300	1	SUPPORTO ENTRATA	INPUT SUPPORT		154-1752	
22	C095094	4	SPINA ELASTICA	SPRING PIN	D.12X80		
23	C140051	2	O-RING	O-RING	2-170 D.196,5X2,62		GR01
24	F060053000	1	CORONA	PLANETARY RING		154-1412	
25	P0086	1	GRUPPO RIDUZIONE R=3,4	COMPLETE REDUCTION R=3,4		154-1901	
25	P0090	1	GRUPPO RIDUZIONE R=7	COMPLETE REDUCTION R=7		154-1902	
25	P0088	1	GRUPPO RIDUZIONE R=5	COMPLETE REDUCTION R=5		154-1903	
25	P0087	1	GRUPPO RIDUZIONE R=4	COMPLETE REDUCTION R=4		154-1904	
25	P0089	1	GRUPPO RIDUZIONE R=5,8	COMPLETE REDUCTION R=5,8		154-1905	
26	F020163500	1	ALBERO ENTRATA R=3,4	INPUT SHAFT R=3,4		154-3300	
26	F020203500	1	ALBERO ENTRATA R=7	INPUT SHAFT R=7		154-3301	
26	F020193500	1	ALBERO ENTRATA R=5,8	INPUT SHAFT R=5,8		154-3302	
26	F020173500	1	ALBERO ENTRATA R=4	INPUT SHAFT R=4		154-3303	
26	F020183500	1	ALBERO ENTRATA R=5	INPUT SHAFT R=5		154-3304	

 Codice kit ricambi GR01:
 Spare part kit GR01 code:

 Codice kit ricambi GR02:
 Spare part kit GR02 code:

 Codice kit ricambi GR03:
 Spare part kit GR03 code:

 Codice kit ricambi GR04:
 Spare part kit GR04 code:

Tipol/Type	RR1010D MH	Serie/Serial	<input checked="" type="checkbox"/>	Data/Date:	07/05/10	Comp./Sign.:	Sammaritano S.	REV:		Data/Date:	
Special/Speciale	STANDARD	Code/Code	<input type="checkbox"/>	Riferimento Studio / Study Reference:				Sostituisce il / Replacing:			
Note/Notes		Denominazione		Riferim. Dimens. / Dimensional Reference:		Denomination		Sostituito dal/Replaced by:		Note	

EX-2407

Ref.	Codice/Code	Qt.	Denominazione	Denomination	Note	Cod.ric. singolo	Kit
27	C092062	4	SPINA ELASTICA	SPRING PIN	D.10X60 DIN1481		
28	F260020300	1	SUPPORTO ENTRATA	INPUT SUPPORT		154-1750	
29	C030066	8	VITE	SCREW	M.10X55-8.8 ISO4762		
30	C010024	1	CUSCINETTO	BEARING	16012		
31	C085060	1	SEEGGER	SEEGGER	UNI7435-60		
32	C080095	1	SEEGGER	SEEGGER	UNI7437-95		

Codice kit ricambi GR01: Spare part kit GR01 code:
 Codice kit ricambi GR02: Spare part kit GR02 code:
 Codice kit ricambi GR03: Spare part kit GR03 code:
 Codice kit ricambi GR04: Spare part kit GR04 code: