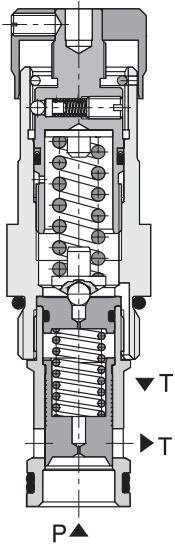
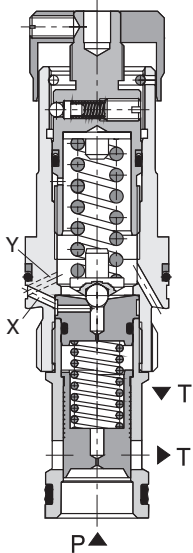


Modell S



Modell SX (SY)



Technische Eigenschaften

- › Ausgezeichnete Stabilität über den Durchflussbereich, schnell ansprechend auf Druckänderungen
- › Kleine Hysterese, genaue Druckregelung und tiefe Druckverluste
- › Grosser Druckbereich bis 350 bar
- › Hohe Durchflussleistung
- › Gehärtete Präzisionsteile
- › Ideal als Regelventil wo Genauigkeit und Wiederholbarkeit gefordert sind
- › Optional mit externen Steuer- und Leckölanschlüssen
- › Einstellmöglichkeiten mit Innensechskant oder Handschraube, Bohrungen für Sicherungsdraht
- › Standardausführung verzinkt mit Oberflächenschutz nach ISO 9227 (240 h Salznebelsprühtest)

Funktionsbeschreibung

Vorgesteuertes Druckbegrenzungsventil in der Form einer Einschraubpatrone, häufig eingesetzt als Überdruckschutz. Das Ventil ist schnell schaltend mit kleiner Hysterese und verfügt über gut wiederholbare Schliesseigenschaften. Das Ventil kann als Hauptdruckbegrenzungselement eingesetzt werden, für Sicherheitsanwendungen ist es jedoch aufgrund des Zweikammerdesigns nicht empfohlen. Beim Modell SX wird das Steueröl über den Anschluss X zugeführt, das Modell SY verfügt über einen externen Anschluss für den Leckölstrom.

Modell	S	SX	SY
Symbol			

Technische Daten

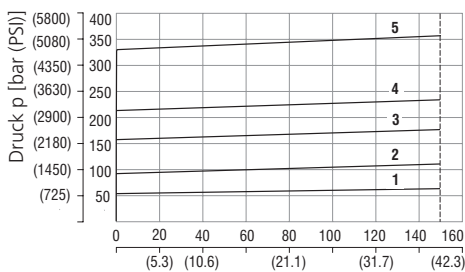
Ventilgrösse / Formbohrung		M27x2 / QK2	M27x2 / QL3
Modell		S	SX, SY
Max. Volumenstrom	l/min (GPM)	150 (39.6)	
Max. Betriebsdruck	bar (PSI)	350 (5080)	
Fluidtemperaturbereich (NBR)	°C (°F)	-30 ... +100 (-22 ... 212)	
Fluidtemperaturbereich (FPM)	°C (°F)	-20 ... +120 (-4 ... 248)	
Masse	kg (lbs)	0.3 (0.66)	

		Datenblatt	Typ	
Allgemeine Informationen		GI_0060	Produkte und Betriebsbedingungen	
Ventilgehäuse	In-line-Ausführung	SB_0018	SB-QK2*	-
	Sandwichausführung	SB-04(06,10)_0028	SB-*QK2*	-
Formbohrungsdetails		SMT_0019	SMT-QK2*	SMT-QL3*
Ersatzteile		SP_8010		

Kenndaten gemessen bei $v = 32 \text{ mm}^2/\text{s}$ (156 SUS)

Druckbegrenzung in Abhängigkeit des Volumenstroms

Modell S, SX

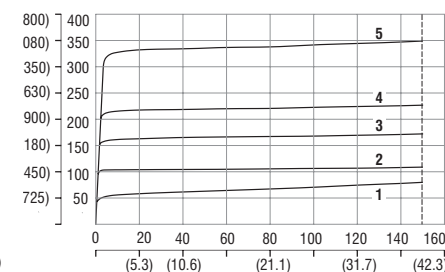


Volumenstrom Q [l/min (GPM)]

	Druckstufe
5	32
4	21
3	16
2	10
1	6

Druckbegrenzung in Abhängigkeit des Volumenstroms

Modell SY

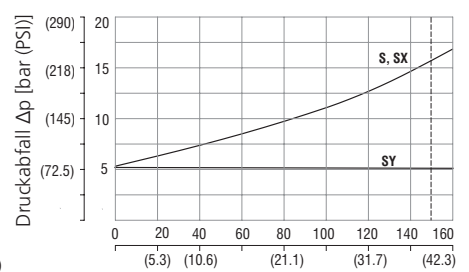


Volumenstrom Q [l/min (GPM)]

	Druckstufe
5	32
4	21
3	16
2	10
1	6

Minimaleinstellung und Umlaufdruck

Modell S, SX, SY

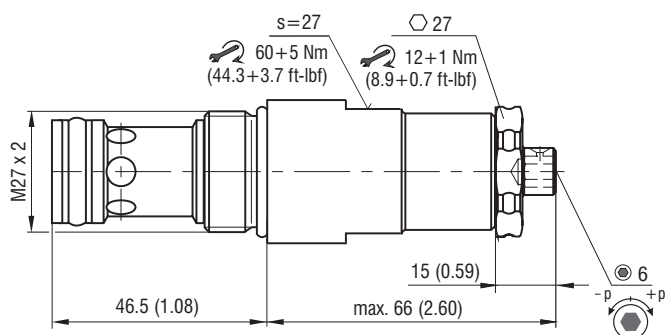


Volumenstrom Q [l/min (GPM)]

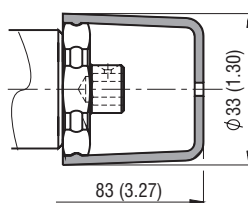
Abmessungen in Millimeter (Inch)

VPN2-10/S

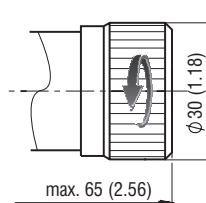
Modell S



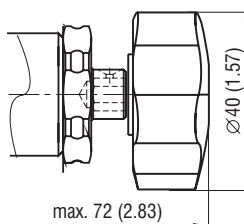
Modell T



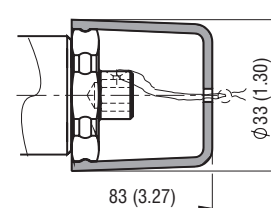
Modell RS



Modell RP

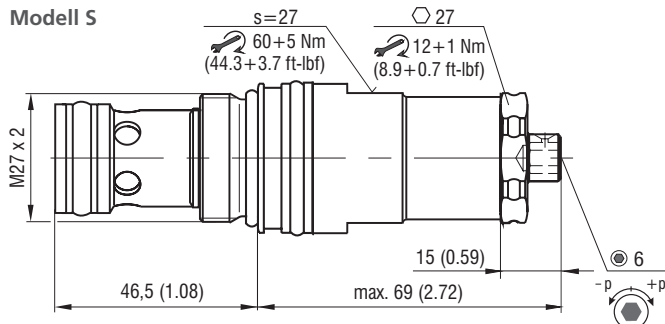


Modell L

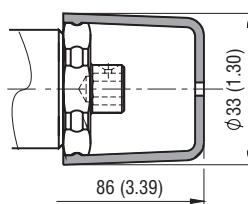


VPN2-10/SX (SY)

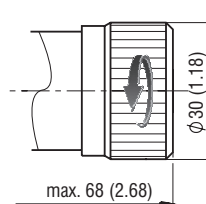
Modell S



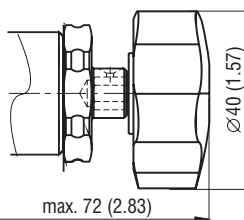
Modell T



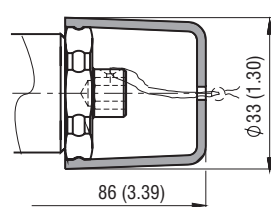
Modell RS



Modell RP



Modell L



Typenschlüssel

VPN2-10 / [] - [] [] [] - []	
Druckbegrenzungsventil, Schieberbauweise, Vorsteuer- / Leckölanschl. extern M27x2	
Modell	
Vorsteuer- und Leckölleitung intern	S
Vorsteuerleitung extern, Leckölleitung intern	SX
Vorsteuerleitung intern, Leckölleitung extern	SY
Druckbegrenzung	
bis 63 bar (910 PSI)	6
bis 100 bar (1450 PSI)	10
bis 160 bar (2320 PSI)	16
bis 210 bar (3050 PSI)	21
bis 320 bar (4600 PSI)	32
Oberflächenschutz	
A verzinkt (ZnCr-3), ISO 9227 (240 h)	
B verzinkt (ZnNi), ISO 9227 (520 h)	
Dichtung	
ohne Bezeichnung	NBR
V	FPM (Viton)
Einstellmöglichkeiten	
S	Innensechskant (Grösse 6), ohne Schutzkappe
T	Innensechskant (Grösse 6), mit Schutzkappe
RS	Handschrube aus Metall
RP	Handschrube aus Plastik
L	I-Sechskant (Gr.6), mit Schutzkappe und Sicherung (Bohrungen für Sicherungsdraht)