

**TECHN. DATEN**

**Motor**  
 2) Betriebsspannung 24 oder 12 VDC  
 Sicherung 3A  
**Aggregat**  
 max. Gegendruck 300 bar  
 zul. Betriebstemperatur -25°C bis +75°C  
 Behältervolumen 6,3 Liter  
 Behältermaterial PMMI  
 Schutzart n DIN 40050,T9 IP 5K6K

Anschluss f. Kabelsatz  
 Connection of cable harness

Befüllung über Kegelschmiernippel  
 DIN 71412 AM 10x1  
 Filled via conical head nipple  
 (DIN 71412)

**Steuergert IG502-I**  
 Betriebsarten und Parameter  
 Pause, einstellbar 0,1 99,9h oder 1 999...  
 Contact, einstellbar 0,1 99,9min oder 1 999min<sup>-1</sup>  
 (zulässige Mindest-Pumpenlaufzeit 0,6min)  
 Betriebsstundenzähler 0,1 99999,9h } nicht löscher  
 Fehlerstundenzähler 0,1 99999,9h }  
 Überwachung, einstellbar mit Zyklenschalter(CS) oder ohne Überwachung (OFF)  
 Grundeinstellung werkseitig Timerbetrieb  
 Pumpenlaufzeit tCO = 4 min  
 Pausenzeit tPA = 1 h  
 Überwachung COP = OFF

3) Die Bestell-Nr ist zu ergänzen durch die gewünschten Pumpen-  
 elemente zB KFGS3-5W2 ausgerüstet mit 11 = KFG1U1  
 12 = KFG1U3  
 13 = KFG1U4

2) Betriebsspannung bei Bestellung bitte angeben  
 Anzuwendende Schutzmaßnahmen für den bestimmungsmäßigen  
 Betrieb im Maschinenbereich  
 "Funktionskleinspannung mit sicherer Trennung"  
 gemäß der Normen EN 60204 Teil 1 1992  
 DIN VDE 0100T4.10 A2  
 Bei Isolations- und Spannungsprüfung nach EN 60204-1:1992  
 ist das Aggregat abzuklemmen

Die Einbauumgebung und Verkabelung hat maßgeblichen  
 Einfluss auf die elektromagnetische Verträglichkeit des  
 Aggregates. Daher ist bei der Installation die EMV der  
 gesamten Anlage sicherzustellen

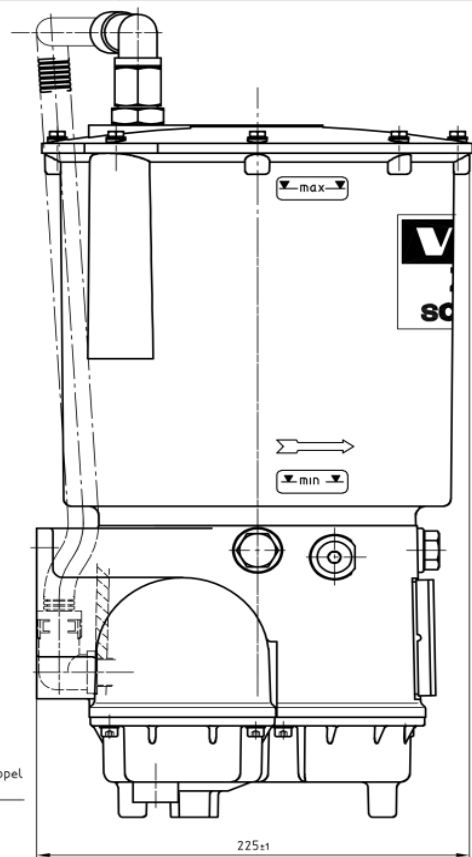
11-13 Anzahl der Auslässe max 3  
 (werden weniger als 3 Auslässe benötigt, so sind,  
 statt der Pumpenelemente, Verschlusschrauben  
 anzusetzen)

**Schmierstoff**  
 Fette bis NLGI-Klasse 2  
 verträglich mit Kunststoffen, NBR-Elastomeren,  
 Kupfer und Kupferlegierungen  
 bis max. 700 mbar

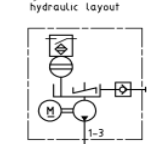
**11-13 Lieferbare Pumpenelemente**

3) Best-Nr	Fördermenge cm <sup>3</sup> /min
KFG1U1	2,5
KFG1U2	1,8
KFG1U3	1,3
KFG1U4	0,8
KFG1U4.0	0,8-2,4 (einstellbar)

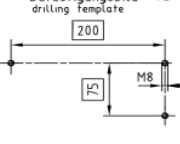
Anschlussgewinde M14x1,5 für  
 Anschlußarmaturen, zB für Stahlrohr Ø10  
 Die angegebenen Fördermengen beziehen sich auf  
 die Förderung von Fett der NLGI-Kl. 2 bei einer  
 Temperatur von 20°C und einem Gegendruck von  
 50 bar  
 Hiervon abweichende Temperaturen und Drücke  
 führen zu einer Änderung der Fördermenge  
 Bei der Auslegung einer Zentralschmieranlage sind  
 die angegebenen Werte zugrunde zu legen  
 Das Druckbegrenzungsventil 300bar,  
 Bestell-Nr 161-210-006 ist gesondert zu bestellen



**Hydraulik-Schema**  
 hydraulic layout

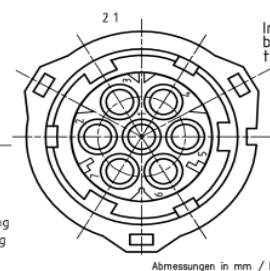


**Befestigungsbild 15**  
 drilling template



**Kabelsatz 997-000-630**  
 bitte gesondert bestellen (gehört nicht zum Lieferumfang)  
**Steckerbelegung**

Stift Nr	Fkt	Aderfarbe	
1	31	braun	Minus-Potential
2	15	rot/schwarz	Plus-Potential
3	DK	blau	Schmierung manuell
4	SL2	rosa	Signalleuchte ext
5	ZDS+	schwarz	Zyklenschalter, +Ausgang
6	ZDS	schwarz	Zyklenschalter, Eingang
7	SL1	lila/grün	Betriebsanzeigeleuchte



Abmessungen in mm / Dimensions in mm



**Technical Data**

Unit  
 2) Operating voltage 24 or 12 VDC  
 Fuse 3A  
 Max operating pressure 300 bar  
 Permissible operating temperature -25°C to +75°C  
 Reservoir capacity 6,3 liter  
 Reservoir material PMMI  
 Type of enclosure acc to DIN 40050,T9 IP 5K6K  
 11-13 Max number of lubricant outlets 3  
 (if only one outlet is required, the screw plug must be  
 used instead of the other pump elements)  
**Lubricant**  
 Grease up to NLGI grade 2 compliant with plastics, NBR-elastomers,  
 copper,copper alloys  
 700 mbars max

Flow pressure  
 Safety valve, opening pressure  
 300 ±20 bars order No 161-210-006

**11-13 Available pump elements**

3) order no	delivery rate cm <sup>3</sup> /min
KFG1U1	2,5
KFG1U2	1,8
KFG1U3	1,3
KFG1U4	0,8
KFG1U4.0	0,8-2,4 (adjustable)

Connection thread M 14x1,5 for  
 fittings for steel tubing Ø10

The indicated delivery rates refer to the delivery of  
 NLGI grade 2 grease at a temperature of 20°C and  
 a back pressure of 50 bars  
 Temperatures and pressures that deviate from these  
 figures lead to a lower delivery rate. The indicated  
 values must be taken as a basis when planning a  
 centralized lubrication system

Confirm with  
 95/54/EG (vehicles)  
 89/336/EGW (EMC)  
**Control unit IG502-I**

Mode of operation and parameters  
 Interval time, adjustable 0,1 99,9h or 1 999...  
 Contact time, adjustable 0,1 99,9min  
 (permissible minimum running time of the pump 0,6min)  
 Elapsed time counter 0,1 99999,9h }  
 Error hour counter 0,1 99999,9h } not erasable  
 Monitoring, adjustable  
 with cycles switch (CS) or without monitoring (OFF)  
 Basic setting factory made  
 Timer  
 Run time tCO = 4 min  
 Pause tPA = 1 h  
 Monitoring COP = OFF

3) The order number must be supplemented with the desired pump element  
 Example KFGS3-5W2 equipped with 11 = KFG1U1  
 12 = KFG1U3  
 13 = KFG1U4

2) Please quote voltage and order-no of pump elements  
 when ordering

Applicable protection measures for operating in industrial fields  
 "Protective Extra Low Voltage" (PELV)  
 Standards IEC 204-1 1992 modified  
 IEC 364-4-4 1992  
 Disconnect unit from power supply while insulation and voltage  
 check acc to IEC 204-1:1992

Installation and wiring has an influence of the EMC  
 behaviour of the unit. (Therefore the whole system has  
 to be installed according to the rules of EMC protection)

**Cable harness 997-000-630**

must be ordered separately

Connection terminal	pin no	funct	color code	
	1	31	brown	minus potential
	2	15	red/black	plus potential
	3	DK	blue	pushbutton
	4	SL2	pink	(manual lubrication) indicator light external
	5	ZDS+	black	cycle switch, +output
	6	ZDS	black	cycle switch, input
	7	SL1	violet/green	indicator light, pump operating

**Kolbenpumpenaggregat**

**KFGS3-5W2**

ars. 2017-08-28