

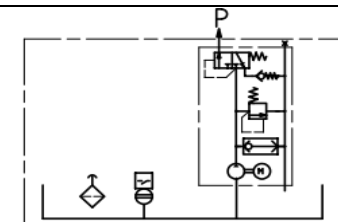
### Technische Daten – technical data

#### Aggregat gear pump unit

Förderstrom pump volume bezogen auf eine Betriebsviskosität von 140 mm <sup>2</sup> /s(cSt). Gegendruck= 5 bar nominal performance is based on a viscosity of 140 mm <sup>2</sup> /s (cSt.) at a pressure p= 5bar	0,5	l/min
Dauerbetrieb max operating pressure max	20	bar
Druckbegrenzungsventil pressure regulating valve	27	bar
Nutzbarer Behälterinhalt reservoir capacity	6	l
Zul.Betriebsviskosität operating viscosity	20 ... 1000	mm <sup>2</sup> /s(cSt)

#### Motor motor

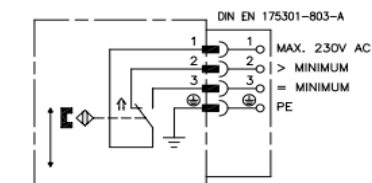
Frequenz 1) frequency	50	60	Hz
Spannung 1) voltage	400	480	V
Stromaufnahme current	0,29	0,29	A
Nennleistung rated output	0,075	0,09	kW
Drehzahl revolutions	2700	3240	min <sup>-1</sup>
Schutzart nach DIN 40050 type of enclosure	IP 54		
Einschaltdauer nach VDE percent. duty cycle	0530	100%ED	



#### Schwimmerschalter float switch

WS 32-2

Schwimmerschalter für min Füllstand  
float switch for min lubricant level



Nach Absinken des Flüssigkeitsspiegels auf min Füllstand öffnet Kontakt 1-2 und Kontakt 1-3 schließt. When the liquid level falls to the minimum, contact 1-2 will open and contact 1-3 will close.

Kontaktart: 1 Wechsler (Schutzgaskontakte)  
Type of contact: 1 changeover contact (magnetically operated Reed contact)

Schutzart: IP 65  
Type of enclosure acc to DIN 40050 IP 65

Schaltspannung max: max switching voltage:	230V AC	230V DC
Schaltstrom max: max switching current:	0,8A AC	0,8A DC
Schaltvermögen max: max. breaking capacity	60W AC	30W DC
Kabelverschraubung: Conduit:	Pg 11	

Beim Schalten von induktiven Verbrauchern Kontakte durch RC-Glieder schützen oder Varistoren vorsehen!

When switching inductive consumers protect contacts by RC elements or instal varistors!

- 5) Saugrohr endet 15mm vor dem Behälterboden im Winkel von 45°. Suction pipe will end 15mm before bottom of reservoir. Pipe end must be sloped by 45°.
- 4) P = Druckabgang mit Senkung für lötlöse Rohrverschraubung für Rohr Ø8 P = pressure port for solderless tube connection for tube 8mm dia
- 3) lose beigelegt supplied separatly
- 2) Mit Bestell-Nr., techn. Daten und Beh.-Inh. gekennzeichnet. Name plate is marked with order-No., Technical datas and reservoir capacity.
- 1) Bei Bestellung Spannung und Frequenz angeben. Please quote voltage and frequency when ording.



ZP-Aggregat

MFE5-BW7

ars. 2017-02-20