

Technische Daten - Technical Data



Zahnradpumpenaggregat - Gear pump unit

- 1) Förderstrom - output:..... 0,2l/min | 0,24l/min
- 2) Betriebsdruck - operating pressure:..... 30¹ bar
- 3) Betriebstemperatur - operating temperature:..... +10 ... +40°C
- Fördermedium - pumping medium:..... Öl auf Mineralöl- oder synth. Basis
Oil based on mineral- or synthetic oils.
- verträglich mit - compliant with:..... Kunststoffen, NBR-Elastomeren, Kupfer und Kupferlegierungen.
plastics, NBR-elastomers, copper, copper alloy
- Betriebsviskosität - operating viscosity:..... 20 ... 1500 mm²/s
- Behälterinhalt - reservoir capacity:..... 3 l
- Behältermaterial - reservoir material:..... SAN
- Schutzart - type of enclosure (IEC 60529):..... IP 54
- 3) Spannung/Frequenz - operating voltage/frequency:..... 50Hz 60Hz 115VAC oder 50Hz 60Hz 230VAC

Motor - motor

- mit eingebautem Thermoschalter - with integrated temperature switch
- Betriebsart - duty cycle acc. VDE 0530:..... S3, 20% (1,25 ... 25 min)
- Drehzahl - revolutions:..... 2700 | 3300 min⁻¹
- Leistungsaufnahme - power consumption:..... 105W | 125W

Druckschalter - Pressure switch

- Kontaktart - type of contact:..... Schließer - make contact
- Schaltspannung max - max switching voltage:..... 42 VAC
- Schaltstrom max - max switching current:..... 2,5 A (ohmsche Last) - (resistive load)
- 6) Kontaktbelastung max - max contact rating:..... 30 VA
- Schaltdruck - rated switching pressure:..... 20 bar

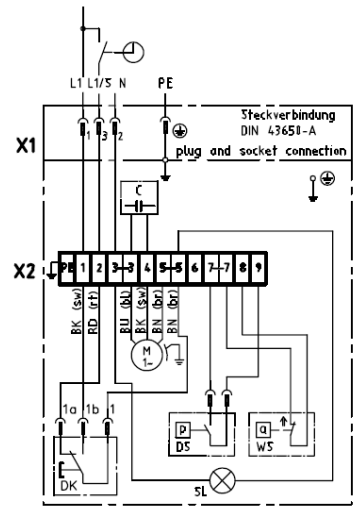
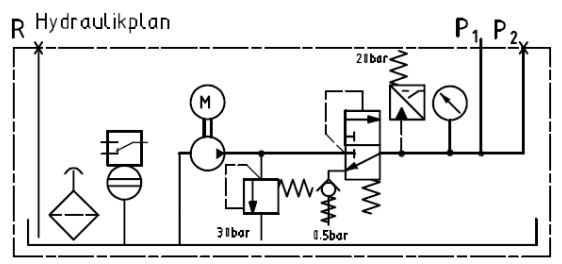
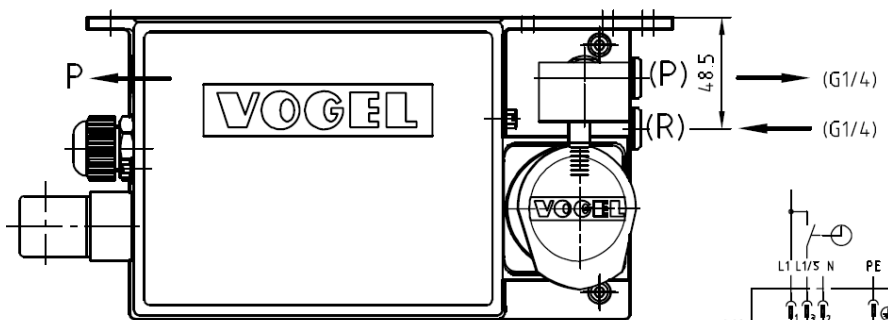
Schwimmerschalter - Float switch

- Funktion - function:..... Öffnet bei Füllstandsmangel - opens at minimum level
- Schaltspannung max - max switching voltage:..... 48 VAC
- Schaltstrom max - max switching current:..... 0,7 A (ohmsche Last) - (resistive load)
- 6) Kontaktbelastung max - max contact rating:..... 50 VA

- 1) Bezogen auf einen Gegendruck von 5 bar.
Based on back pressure of 5 bars.
- 2) Entspricht dem Istwert des eingebauten Druckbegrenzungsventils.
Corresponds to the actual value of the pressure relief valve.
- 3) Betriebsspannung und Frequenz bei Bestellung angeben.
Please quote voltage and frequency when ordering.
- 4) Kabelverschraubung, Klemmbereich $\phi 6 \dots 12$ mm
Cable gland, cable $\phi 6 \dots 12$ mm
- 5) Leitungsdose, Klemmbereich $\phi 8 \dots 10$ mm
Cable socket, cable $\phi 8 \dots 10$ mm
- 6) Beim Schalten von induktiven Verbrauchern, Kontakte durch geeignete Maßnahmen schützen.
When switching inductive consumers protect contacts with suitable measures.

Legende

- L1/N = Anschluß für Betriebsspannung - Connection for line voltage
- L1/S = Anschluß für Steuerspannung - Connection for control voltage
- DK = Drucktaster für Zwischenschmierung - push-button for intermediate lubrication cycle
- DS = Druckschalter - pressure switch
- M = Pumpenmotor - pump motor
- C = Kondensator - capacitor
- SL = Signallampe (grün) "Pumpe läuft" - indicator light (green) "pump running"
- WS = Schwimmerschalter - float switch
Kontakttdarstellung: gefüllter Behälter
wiring diagram showing filled reservoir



KOMPAKTAGGREGAT
MKU2-KW3-20003

ars. 2017-02-16