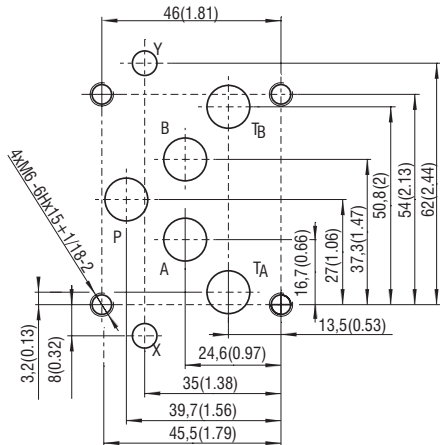


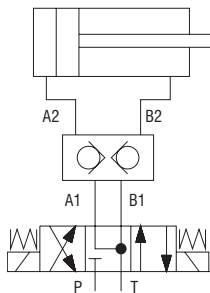


ISO 4401-05-04-0-05



Anschlüsse P, A, B, T - max.  $\varnothing$ 11,2 mm (0.44 in)

**Typische Schaltung mit entsperrbaren Rückschlagventilen**

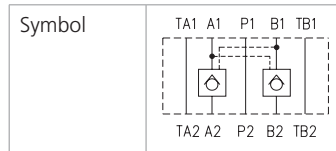


**Technische Eigenschaften**

- › Entsperrbares Kegelsitz-Rückschlagventil in Sandwichbauweise für vertikale
- › Verkettungen mit Anschlussmassen nach ISO 4401, DIN 24340 (CETOP 05)
- › Scharf geschliffene Ventilsitze für verschmutzungstoleranten Betrieb
- › Leckagefreies Schliessen für schnelle Zyklen und lange Standzeiten
- › Hohe Durchflussleistung
- › Ventil ist mit einer Dekompressionsstufe ausgestattet, ohne Druckspitzen stetigen Öffnung zu erleichtern
- › Standardausführung erfüllt mit phosphatiertem Gehäuse und verzinkten Stahlteilen Oberflächenenschutz nach ISO 9227 (240h Salznebelsprühtest)

**Funktionsbeschreibung**

Das Ventil ist offen für Volumenstrom von A(B)1 nach A(B)2 und unter Last gesperrt für den Durchgang von A(B)2 nach A(B)1. Wird am Eingang A(B)1 Druck aufgebaut, wird über die interne Vorsteuerung der Durchgang von B(A)2 nach B(A)1 geöffnet. Das Steuerverhältnis liegt bei 6:1. Das Ventil verfügt über eine Vorspannfeder, welche den Durchgang sicher verschliesst bis der Druck im Anschluss 1 den Öffnungsdruck übersteigt.



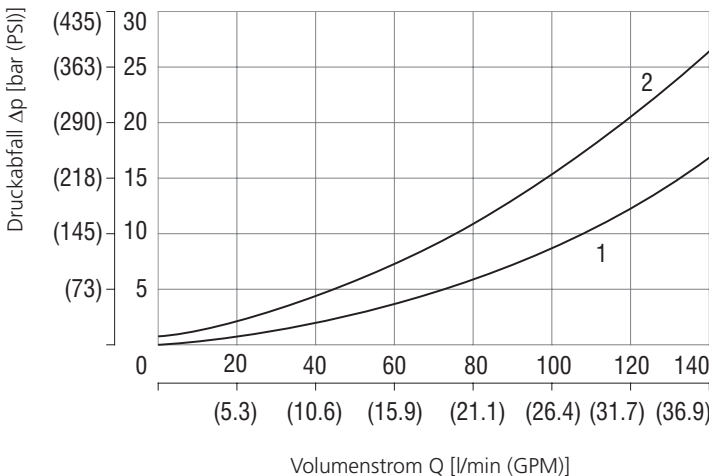
**Technische Daten**

Ventilgrösse		10 (D 05)
Max. Volumenstrom	l/min (GPM)	140 (37)
Max. Betriebsdruck	bar (PSI)	350 (5080)
Öffnungsdruck	bar (PSI)	2 (29)
Fluidtemperaturbereich (NBR)	°C (°F)	-30 .... +100 (-22 ... +212)
Fluidtemperaturbereich (FPM)	°C (°F)	-20 .... +120 (-4 ... +248)
Steuerverhältnis		6:1
Masse	kg (lbs)	2.2 (4.85)

	Datenblatt	Typ
Allgemeine Informationen	GI_0060	Produkte und Betriebsbedingungen
Anschlussmasse / Toleranzen	SMT_0019	Grösse 10
Ersatzteile	SP_8010	

**Kenndaten** gemessen bei  $v = 32 \text{ mm}^2/\text{s}$  (156 SUS)

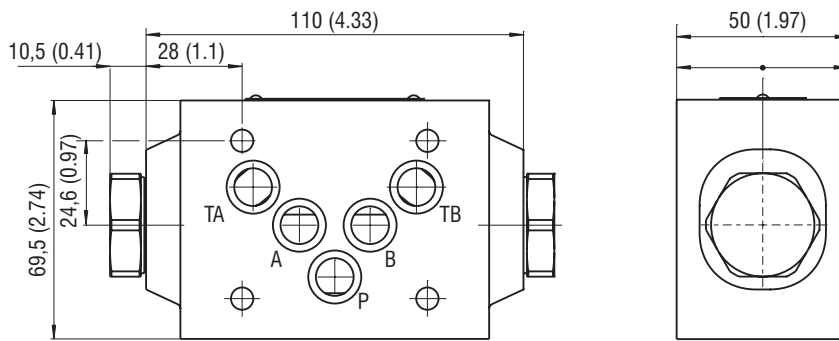
**Druckabfall in Abhängigkeit des Volumenstroms**



	Durchgang
1	A1→A2 (B1→B2)
2	A2→A1 (B2→B1)

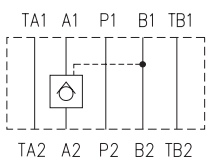
## Abmessungen in Millimeter (Inch)

Modell "C,,

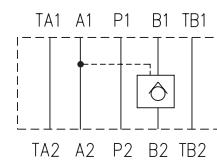


## Funktion / Symbol

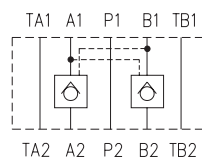
VJR3-10/MA



VJR3-10/MB



VJR3-10/MC



- ① ventilseitig
- ② unterplatten oder blockseitig

**Hinweis:** Die Orientierung der Symbole auf dem Typenschild korrespondiert mit der Ventilfunktion.

## Typenschlüssel

**VJR3-10 / M** [ ] [ ] - [ ] [ ] - [ ]

**Rückschlagventil, Kegelsitzbauweise entsperbar, modular**

**Ventilgrösse**

**modular / Sandwichausführung**

**Funktion / Symbol**

Rückschlagventil in Kanal A

Rückschlagventil in Kanal B

Rückschlagventil in Kanälen A und B

**Steuerverhältnis**

6:1

A  
B  
C

6

**Oberflächenschutz**  
**ohne Bezeichnung** Gehäuse phosphatiert, Stahlteile  
 verzinkt (ZnCr-3), ISO 9227 (240 h)  
**A** verzinkt (ZnCr-3), ISO 9227 (240 h)  
**B** verzinkt (ZnNi), ISO 9227 (520 h)

**ohne Bezeichnung**  
**V**

**Dichtung**  
 NBR  
 FPM (Viton)

**Öffnungsdruck**  
 2,0 bar (29 PSI)