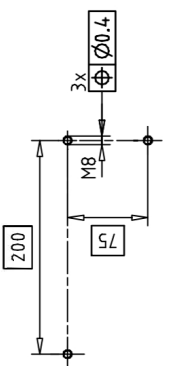
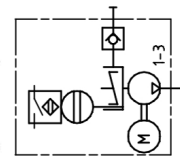


Nicht tolerierte Maße sind Richtwerte und dienen der Information
Measurements without tolerances are orientative values for information only
Dimensions in mm

Befestigungsbild 1:5
drilling
template



Hydraulik-Schema
hydraulic layout



Cable harness 997-000-630
must be ordered separately

Connection terminal:

pin no.	func.	color code	minus potential
1	31	brown	plus potential
2	15	red/black	pushbutton
3	DK	blue	(manual lubrication)
4	SL2	pink	indicator light extern
5	ZDS+	black	cycle switch, +output
6	ZDS	black	cycle switch, input
7	SL1	violet/green	indicator light, pump operating

Confirm with: 95/54/EG (vehicles)
89/336/EGW (EMC)

Installation and wiring has an influence of the EMC behaviour of the unit. (Therefore the whole system has to be installed according to the rules of EMC protection)

TECHN. DATEN

Aggregat

- 1) Betriebsspannung 24 oder 12 VDC
- Sicherung 3A
- max. Gegendruck 300 bar
- zul. Betriebstemperatur -25°C bis +75°C
- Behältervolumen 6,3 Liter
- Behältermaterial PMMI
- Schutzart n. DIN 40050, T9 IP 5K6K

1.1-1.3 Anzahl der Auslässe max. 3
(werden weniger als 3 Auslässe benötigt, so sind, statt der Pumpenelemente, Verschlusschrauben eingesetzt)

Füllstandsüberwachung

- Typ Reed Kontakt
- Funktion Bei Erreichen des minimalen Füllstandes schaltet das Gerät ab, am Display wird eine Fehlermeldung angezeigt (FLL)

1.1-1.3 Lieferbare Pumpenelemente:

Best.-Nr.	Fördermenge cm ³ /min
KFG1.U1	2,5
KFG1.U2	1,8
KFG1.U3	1,3
KFG1.U4	0,8

Anschlußgewinde M14x1,5 für Anschlußarmaturen, z.B. für Stahlrohr Ø10

- 1) Betriebsspannung bei Bestellung bitte angeben
- 2) Die Bestell-Nr. ist zu ergänzen durch die gewünschten Pumpenelemente: z.B. KFGS3-5W1 ausgerüstet mit KFG1.U1 → 1.1 (links) KFG1.U3 → 1.2 (mitte) KFG1.U4 → 1.3 (rechts)

Schmierstoff

Fette der NLGI-Klassen 1 und 2 verfügbar mit Kunststoffen, NBR-Elastomeren, Kupfer und Kupferlegierungen, Flußdruck bis max. 700 mbar Die angegebenen Fördermengen beziehen sich auf die Förderung von Fett der NLGI-Kl. 2 bei einer Temperatur von 20°C und einem Gegendruck von 50 bar.

Erfüllt die EG-Richtlinien:

95/54/EG (KFZ)
89/336/EGW (EMV)

Die Einbaumgebung und Verkabelung hat maßgeblichen Einfluss auf die elektromagnetische Verträglichkeit des Aggregates. Daher ist bei der Installation die EMV der gesamten Anlage sicherzustellen.

Technical Data

- Unit Operating voltage 24 or 12 VDC
- Fuse 3A
- Max. operating pressure 300 bar
- Permissible operating temperature -25°C to +75°C
- Reservoir capacity 6,3 liter
- Reservoir material PMMI
- Type of enclosure acc. to DIN 40050, T9 IP 5K6K
- 1.1-1.3 Max. number of lubricant outlets 3
(if only one outlet is required, the screw plug must be used instead of the other pump elements)

Level monitoring

- Type Reed contact
- Funktion in reaching low level, the unit switches off. A fault code (FLL) is shown on the display.

1.1-1.3 Available pump elements

order no.	delivery rate cm ³ /min
KFG1.U1	2,5
KFG1.U2	1,8
KFG1.U3	1,3
KFG1.U4	0,8

Connection thread M 14x1,5 for fittings for steel tubing Ø10

- 2) Please quote voltage.
- 3) The order number must be supplemented with the desired pump elements Example: KFGS3-5W1 equipped with: KFG1.U1 → 1.1 (left) KFG1.U3 → 1.2 (middle) KFG1.U4 → 1.3 (right)

Lubricant

grease NLGI grade 1 and 2 compliant with plastics, NBR-elastomers, copper, copper alloys 700 mbars max.

The indicated delivery rates refer to the delivery of NLGI grade 2 grease at a temperature of 20°C and a back pressure of 50 bars.

Temperatures and pressures that deviate from these figures lead to a lower delivery rate. The indicated values must be taken as a basis when planning a centralized lubrication system.

Safety valve, opening pressure

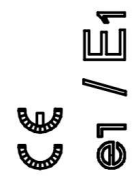
300 ±20 bars order No. 161-210-006

Control unit IG502-I

- Mode of operation and parameters Interval time, adjustable 0,1...99,9h or 1...999 s
- Contact time, adjustable 0,1...99,9min (permissible minimum running time of the pump 0.6min)
- Elapsed time counter 0,1...99999,9h } not erasable
- Error hour counter 0,1...99999,9h
- Monitoring, adjustable with cycle switch (CS) or without monitoring (OFF)
- Basic setting factory made: Timer Run time: tCO = 4 min. tPA = 1 h
- Pause: tCO = 4 min. tPA = 1 h
- Monitoring: COP = OFF

Applicable protection measures for operating in industrial fields:

- o "Protective Extra Low Voltage" (PELV) Standards: IEC 204-1: 1992 modified IEC 364-4-4:1992
- o Disconnect unit from power supply while insulation and voltage check acc. to IEC 204-1:1992.



Benennung/ Name	Bestell-Nr. / Order-No.
PISTON PUMP WITH RESERVOIR integr.Strg/integrated control	KFGS3-5W1-S107+XXX
Bearb. 20.09.2010 LIST	Z.-Nr./ DWG-No.
Gepr. 21.09.2010 TYPPELT	Meßstab/Scale 1:2
Bearb. 20.09.2010 LIST	Ersatz f.