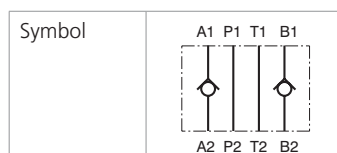
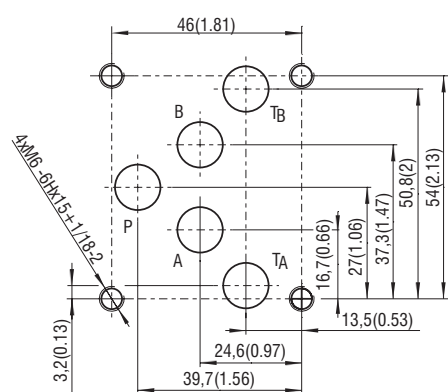



**Technische Eigenschaften**

- › Kegelsitzrückschlagventil, mit Einbauschchnittstelle nach ISO 4401, DIN 24340 (CETOP 05)
- › Sandwichbauweise zum Einsatz in vertikalen Verkettungen
- › Leckagefreier Verschluss von einem oder zwei Arbeitsanschlüssen, geeignete für schnelle Zyklen und lange Standzeit
- › Scharf geschliffene Ventilsitze für verschmutzungstoleranten Betrieb
- › Hohe Volumenströme
- › Verschiedene optionale Vorspannfedern für die Gegendruckregulierung
- › Standardausführung erfüllt mit phosphatiertem Gehäuse und verzinkten Stahlteilen Oberflächenschutz nach ISO 9227 (240h Salznebelsprühtest)

**Funktionsbeschreibung**

Diese Rückschlagventile dienen zur leckagefreien Sperrung in einer Richtung und gestatten den freien Durchfluss in die Gegenrichtung. Die Sandwichbauweise ermöglicht die Verkettung mit anderen Elementen derselben Nenngröße. Die Schliesselemente sind in einem oder zwei Kanälen eingebaut, andere Kanäle sind frei durchgängig. Der Öffnungsdruck hängt vom Federtyp ab.


**ISO 4401-05-04-0-05**


Anschlüsse P, A, B, T  
 max  $\varnothing$ 11.2 mm (0.44 in)

**Technische Daten**

Ventilgrösse	10 (D05)		
Max. Volumenstrom	l/min (GPM)	100 (26.4)	
Max. Betriebsdruck	bar (PSI)	350 (5080)	
Öffnungsdruck	bar (PSI)	0.5 (7.3)	3 (43.5) 5 (72.5)
Fluidtemperaturbereich (NBR)	°C (°F)	-30 .... +100 (-22 ... +212)	
Fluidtemperaturbereich (FPM)	°C (°F)	-20 .... +120 (-4 ... +248)	
Masse	kg (lbs)	2.25 (4.96)	

	Datenblatt	Typ
Allgemeine Informationen	GI_0060	Produkte und Betriebsbedingungen
Anschlussmasse / Toleranzen	SMT_0019	Grösse 10
Ersatzteile	SP_8010	

**Kenndaten** gemessen bei  $v = 32 \text{ mm}^2/\text{s}$  (156 SUS)

**Druckabfall in Abhängigkeit des Volumenstroms**
