

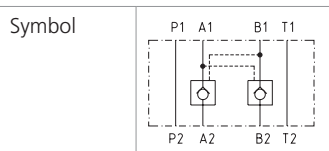


### Technische Eigenschaften

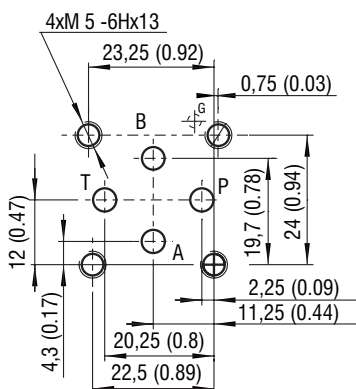
- › Entsperbares Kegelsitz-Rückschlagventil in Sandwichbauweise für vertikale Verkettungen mit Anschlussmassen nach ISO 4401, DIN 24340 (CETOP 02)
- › Scharf geschliffene Ventilsitze für verschmutzungstoleranten Betrieb
- › Leckagefreies Schliessen für schnelle Zyklen und lange Standzeiten
- › Hohe Durchflussleistung
- › Standardausführung erfüllt mit phosphatiertem Gehäuse und verzinkten Stahlteilen Oberflächenschutz nach ISO 9227 (240h Salznebelsprühtest)

### Funktionsbeschreibung

Das Ventil ist offen für Volumenstrom von A(B)1 nach A(B)2 und unter Last gesperrt für den Durchgang von A(B)2 nach A(B)1. Wird am Eingang A(B)1 Druck und Volumenstrom nach A(B)2 aufgebaut, wird über die interne Vorsteuerung der Durchgang von B(A)2 nach B(A)1 geöffnet. Das Steuerverhältnis liegt bei 3:1, was bedeutet, dass mindestens ein Drittel des Lastdrucks zum Entsperren aufgebaut werden muss. Das Ventil verfügt über eine Vorspannfeder, welche den Durchgang sicher verschliesst bis der Druck im Anschluss 1 den Öffnungsdruck übersteigt.

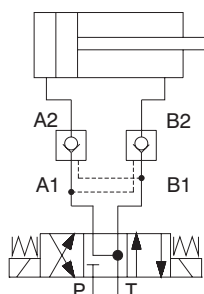


ISO 4401-02-01-0-05



Anschlüsse P, A, B, T max.  $\varnothing$ 4.5 mm (0.18 in)

### Typische Schaltung mit entsperbaren Rückschlagventilen



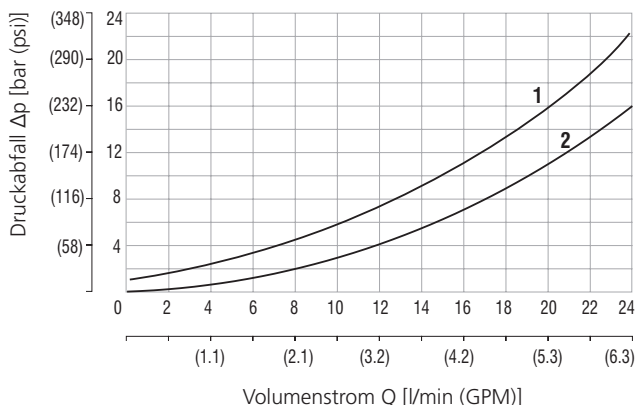
### Technische Daten

Ventilgrösse		04 (D02)
Max. Volumenstrom	l/min (GPM)	20 (5.3)
Max. Betriebsdruck	bar (PSI)	320 (4640)
Öffnungsdruck	bar (PSI)	1 (14.5)
Fluidtemperaturbereich (NBR)	°C (°F)	-30 .... +100 (-22 ... +212)
Fluidtemperaturbereich (FPM)	°C (°F)	-20 .... +120 (-4 ... +248)
Steuerverhältnis		3 : 1
Masse	kg (lbs)	0.7 (1.54)

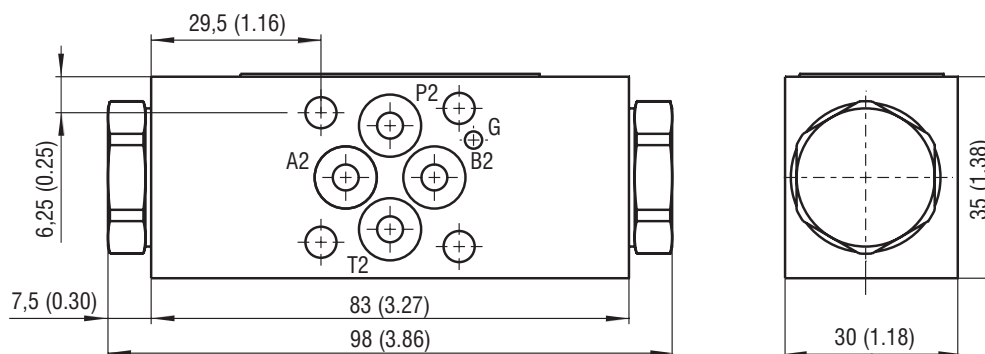
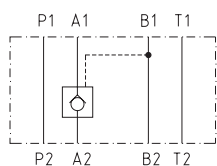
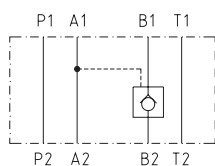
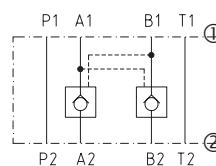
	Datenblatt	Typ
Allgemeine Informationen	GI_0060	Produkte und Betriebsbedingungen
Anschlussmasse / Toleranzen	SMT_0019	Grösse 04
Ersatzteile	SP_8010	

### Kenndaten gemessen bei $v = 32 \text{ mm}^2/\text{s}$ (156 SUS)

### Druckabfall in Abhängigkeit des Volumenstroms



	Durchgang
1	A1 → A2 (B1 → B2)
2	A2 → A1 (B2 → B1)

**Abmessungen** in Millimeter (Inch)

**Funktion / Symbol**
**VJR1-04/MA**

**VJR1-04/MB**

**VJR1-04/MC**


① ventilseitig

② unterplatten oder blockseitig

**Hinweis:** Die Orientierung der Symbole auf dem Typenschild korrespondiert mit der Ventilfunktion.

**Typenschlüssel**
**VJR1-04 / M**     -     -    
**Rückschlagventil, Kegelsitzbauweise, entsperrbar, modular**
**Ventilgrösse**
**modular / Sandwichbauweise**
**Modell**

 Rückschlagventil in Kanal A  
 Rückschlagventil in Kanal B  
 Rückschlagventil in Kanal A und B

**A**  
**B**  
**C**
**Steuerverhältnis**  
 3 : 1

**3**
**ohne Bez.**
**A**  
**B**
**Oberflächenschutz**

 Gehäuse phosphatiert, Stahlteile  
 verzinkt (ZnCr-3), ISO 9227 (240 h)  
 verzinkt (ZnCr-3), ISO 9227 (240 h)  
 verzinkt (ZnNi), ISO 9227 (520 h)

**ohne Bezeichnung**  
**V**
**Dichtung**  
 NBR  
 FPM (Viton)

**010**
**Öffnungsdruck**  
 1 bar (14.5 PSI)