

TECHNISCHE DATEN - TECHNICAL DATA

Fördermedium - Pumping medium

Fließfett NLGI-Klasse - Fluid grease NLGI-classes _____ 00,000
 Verträglich mit Kunststoffen NBR-Elastomeren, Kupfer u. Kupferlegierungen
 Compliant with plastics, NBR- elastomers, copper and copper alloys
 Betriebstemperatur - Operating temperature _____ -15°C +40°C

Motor - Motor

- 1) Frequenz - Frequency _____ 50 | 60Hz
- 1) (Y) Nennspannung - (Y) Rated voltage _____ 4.00 | 4.80V
- 2) (Y) Stromaufnahme - (Y) Power consumption _____ 0.50/0.29A
- Nennleistung - Rated power _____ 0.075 | 0.09kW
- Nennzahl - Rated speed _____ 2700 | 3200min⁻¹
- Schutzart nach DIN 40050 - Type of enclosure acc DIN 40050 _____ IP54
- Einschaltdauer nach VDE 0530 - Duty cycle acc VDE 0530 _____ 100%
- Isolationsklasse - Isolation class _____ F

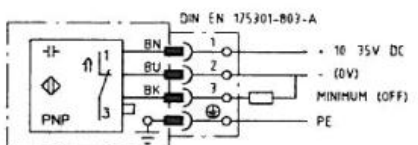
Zahnradpumpe - Gear pump

- 3) Förderstrom - Output _____ 0.2 | 0.24l/min
- 4) max Gegendruck - max back pressure _____ 38bar
- Behälterinhalt - Reservoir capacity _____ 6l

Niveauschalter - Level switch (Zx)

max Schaltspannung - max switching voltage _____ 10 35VDC
 max Schaltstrom - max switching current _____ 250mA

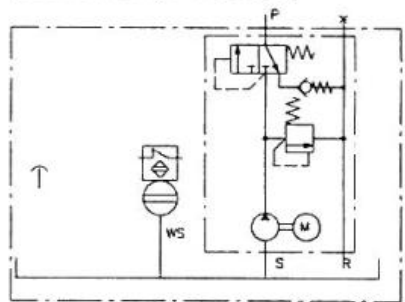
Schaltbild - Wiring diagram



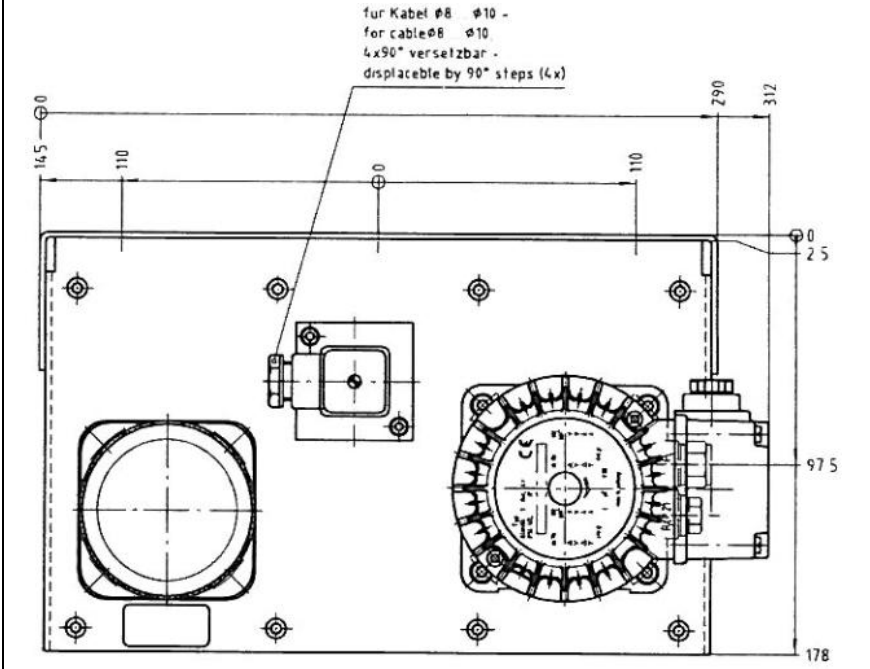
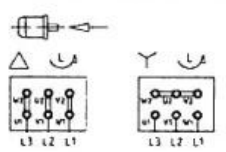
Kontaktdarstellung Gefüllter Behälter
 Contact scheme Filled reservoir

- 1) Spannungen und Frequenzen bitte bei Bestellung angeben
 Please specify voltages and frequencies when ordering
- 2) Die genaue Stromaufnahme ist dem jeweiligen Typenschild zu entnehmen
 For exact power consumption please see name plate
- 3) Förderstrom, bezogen auf eine Betriebsviskosität von 140mm²/s (cSt), bei einem Gegendruck p=5bar
 Output (flow rate) is based on an operating viscosity of 140mm²/s (cSt) at a back pressure p=5bar
- 4) Max Gegendruck entspricht dem Istwert des eingebauten Druckbegrenzungsventils
 The max back pressure is equivalent to the actual value of the built-in pressure regulating valve
- 5) Anschluss mit Senkung für lötlöse Rohrverschraubung für Rohr Ø8
 Ports lapped for solderless tube connection for tube Ø8mm dia

Hydraulikplan - Hydraulic scheme



elektr. Anschlußplan - Wiring



ZP-Aggregat
 MFE2-KW6F-S2
 ars. 2017-06-27