

Technische Daten

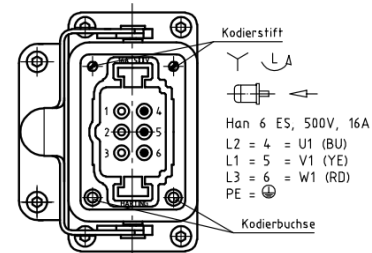
MFE2-F150-1016

Nennbehälterinhalt	27	l
12) Förderstrom	0.2	0.24 l/min
13) max Gegendruck	38	bar
Fließfett NLGI- Klasse	00,000	
verträglich mit Kunststoffen, NBR-Elastomeren, Kupfer u. Kupferlegierungen		
Betriebs Temperatur	+10	+40 °C
Schutzart nach DIN 40050	IP54	

Motor

10) Frequenz	50	60	Hz
10) Nennspannung (Δ/γ)	230/400	277/480	V
11) Stromaufnahme (Δ/γ)	0.50/0.29	0.50/0.29	A
Nennleistung	0.075	0.090	kW
Nenn Drehzahl	2700	3200	min ⁻¹
Betriebsart nach VDE 0530	S1 / 100%		
Isolationsklasse	F		

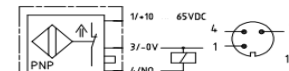
Elektr. Anschlußplan



Füllstandsschalter

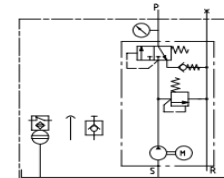
997-000-671

max. Schaltspannung	10	65VDC
max. Schaltstrom	200	mA



Darstellung gefüllter Behälter

Hydraulikplan



- Das Signal des Niveauschalters wird als Vorwarnsignal ausgewertet
Nach X Betriebsstunden wird über die SPS die Maschine abgeschaltet (Minimum-Signal)
- EO-2 Anschluß für Rohr Ø8 Cr6 frei
- Spannungen und Frequenzen bitte bei Bestellung angeben (max 500V)
- Die genaue Stromaufnahme ist dem jeweiligen Typenschild zu entnehmen
- Förderstrom, bezogen auf eine Betriebsviskosität von 140mm²/s (cSt), bei einem Gegendruck von p=5bar
- Max Gegendruck entspricht dem Istwert des eingebauten Druckbegrenzventils
Max Gegendruck entspricht dem Istwert des eingebauten Druckbegrenzventils
- Anschluß für Leitungsdose DIN EN 60947-5-2

Technical data

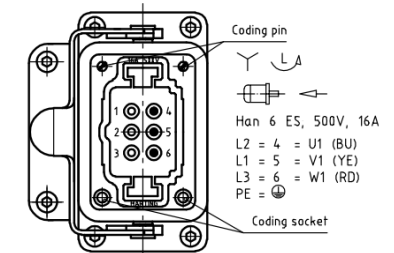
MFE2-F150-1016

Reservoir capacity	27	l
12) Output	0.2	0.24 l/min
13) Max back pressure	38	bar
Fluidgrease NLGI- class	00,000	
compliant with plastics, NBR- elastomeres, copper and copper alloys		
Operating temperature	+10	+40 °C
Type of enclosure acc to DIN40050	IP54	

Motor

10) Frequency	50	60	Hz
10) Rated voltage (Δ/γ)	230/400	277/480	V
11) Power consumption (Δ/γ)	0.50/0.29	0.50/0.29	A
Rated power	0.075	0.090	kW
Rated speed	2700	3200	min ⁻¹
Duty cycle acc VDE 0530	S1 / 100%		
Isolation class	F		

Wiring



Level switch

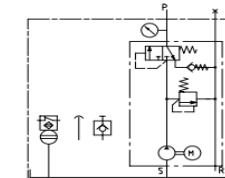
997-000-671

max. switching voltage	10	65VDC
max. switching current	200	mA



Wiring diagram showing filled reservoir

Hydraulic layout



- The signal of the float switch is evaluated as early warning signal (minimum signal)
After X operation hours the machine becomes over the SPS a deactivating signal
- EO-2 part for tube 8mm dia Cr6 free
- Please specify voltages and frequencies when ordering (max 500V)
- For exact power consumption see name plate
- Output (flow rate), is based on an operating viscosity of 140mm²/s (cSt), at a back pressure p=5bar
- The max back pressure is equivalent to the actual value of the built-in pressure regulating valve
- For socket connector DIN EN 60947-5-2

ZP-Aggregat

MFE2-KW3F-2-S1

ars. 2017-06-23

