

Technische Daten - Technical data

Aggregat - Gear pump unit

MFE5-2000

Förderstrom 3) output	0,5	0,6	L/min
max Gegendruck 4) max back pressure	27 bar		
Druckbegrenzungsventil pressure regulating valve	28 bar		
Zul Betriebsviskosität operating viscosity	20	1000	mm ² /s(cSt)

Motor - Motor

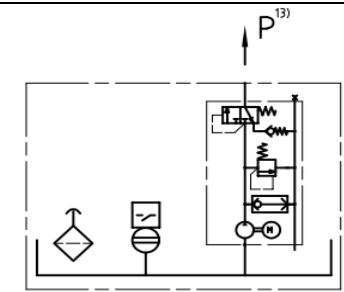
Frequenz 1) frequency	50	60	Hz
Nennspannung 1) rated voltage	400	480	V
Stromaufnahme 2) power consumption	0,25	0,27	A
Nennleistung rated output	75	90	W
Nennzahl rated speed	2700	3200	min ⁻¹
Schutzart nach DIN 40050 type of enclosure	IP 54		

Fördermedium - pumping medium

Öl auf Mineralöl- oder synthetischer Basis
verträglich mit Kunststoffen, NBR-Elastomeren,
Kupfer und Kupferlegierungen
Oil based on mineral- or synthetic oils compliant
with plastics, NBR elastomers, copper and copper
alloys

Behälter - reservoir

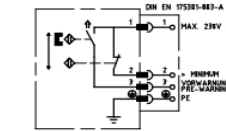
Behälterinhalt reservoir capacity	6	L
--------------------------------------	---	---



Füllstandsschalter - float switch

WS35-2

Schwimmerschalter für min Füllstand mit Vorwarnung
float switch for min liquid level with prewarning



Kontaktdarstellung Gefüllter Behälter
Contact picture Filled reservoir

Nach Absinken um ca 6mm vom oberen Anschlagring
schließt Kontakt 1-3
Nach Erreichen des min Füllstandes öffnet
zusätzlich Kontakt 1-2
After approx 6mm falling of the float underneath
the upper stop ring, contact 1-3 closes
After reaching the min liquid level,
contact 1-2 also opens

Kontaktart 1 Schließer, 1 Öffner (Schutzgaskontakte)
Type of contact 1 NO-contact, NC-contact
(magnetically operated Reed contact)
Schutzart IP 65
Type of enclosure acc to DIN 40050 IP 65

Schaltspannung max max switching voltage	230V AC	230V DC
---	---------	---------

Schaltstrom max max switching current	0,8A AC	0,8A DC
--	---------	---------

Schaltvermögen max max breaking capacity	60W AC	30W DC
---	--------	--------

Kabeleinführung cable entry	8	10	mm
--------------------------------	---	----	----

Beim Schalten von induktiven Verbrauchern
Kontakte durch RC-Glieder schützen oder
Varistoren vorsehen!

When switching inductive consumers protect contacts
by RC elements or instal varistors!

- 1) Abweichende Spannungen oder Frequenzen bitte bei Bestellung angeben
Please specify different voltages or frequencies required when ordering
- 2) Die genaue Stromaufnahme ist dem jeweiligen Typenschild zu entnehmen
For exact power consumption please see name plate
- 3) Förderstrom, bezogen auf eine Betriebsviskosität von 140mm²/s (cSt), bei einem Gegendruck p=5bar
Output (flow rate) is based on an operating viscosity of 140mm²/s (cSt) at a back pressure p=5bar
- 4) Max Gegendruck entspricht dem Istwert des eingebauten Druckbegrenzungsventils
The max back pressure is equivalent to the actual value of the built-in pressure regulating valve



ZP-Aggregat

MFE5-BW7-CF

ars. 2017-02-20