

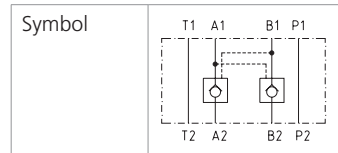


Technische Eigenschaften

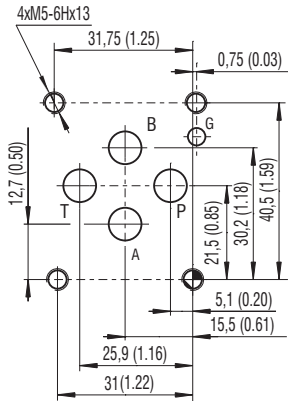
- › Entsperrbares Kegelsitz-Rückschlagventil in Sandwichbauweise für vertikale Verkettungen mit Anschlussmassen nach ISO 4401, DIN 24340 (CETOP 02)
- › Scharf geschliffene Ventilsitze für verschmutzungstoleranten Betrieb
- › Leckagefreies Schliessen für schnelle Zyklen und lange Standzeiten
- › Hohe Durchflussleistung
- › Standardausführung erfüllt mit phosphatiertem Gehäuse und verzinkten Stahlteilen Oberflächenschutz nach ISO 9227 (240h Salznebelprüfetest)

Funktionsbeschreibung

Das Ventil ist offen für Volumenstrom von A(B)1 nach A(B)2 und unter Last gesperrt für den Durchgang von A(B)2 nach A(B)1. Wird am Eingang A(B)1 Druck aufgebaut, wird über die interne Vorsteuerung der Durchgang von B(A)2 nach B(A)1 geöffnet. Das Steuerverhältnis liegt je nach Ausführung bei 5.67:1 oder 8.16:1. Das Ventil verfügt über eine Vorspannfeder, welche den Durchgang sicher verschliesst bis der Druck im Anschluss 1 den Öffnungsdruck übersteigt.

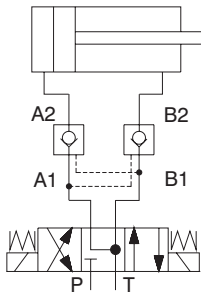


ISO 4401-03-02-0-05



Anschlüsse P, A, B, T
max. \varnothing 7.5 mm (0.29 in)

Typische Schaltung mit entsperrbaren Rückschlagventilen



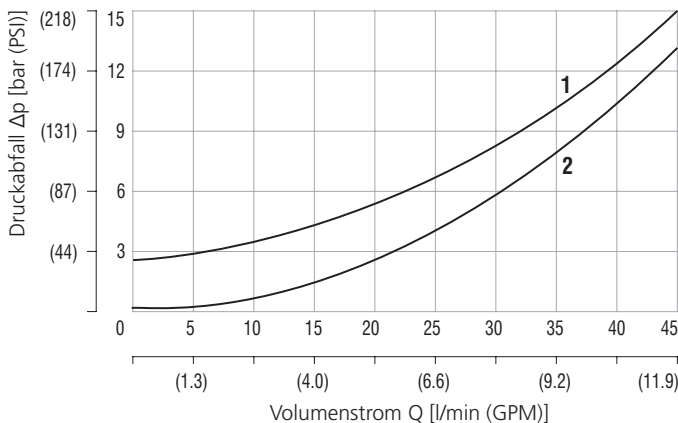
Technische Daten

Ventilgrösse	06 (D03)	
Max. Volumenstrom	l/min (GPM)	45 (11.9)
Max. Betriebsdruck	bar (PSI)	320 (4640)
Öffnungsdruck	bar (PSI)	2 (29)
Fluidtemperaturbereich (NBR)	°C (°F)	-30 +100 (-22 ... +212)
Fluidtemperaturbereich (FPM)	°C (°F)	-20 +120 (-4 ... +248)
Steuerverhältnis		5.67:1 8.16 : 1
Masse	kg (lbs)	1.6 (3.53)

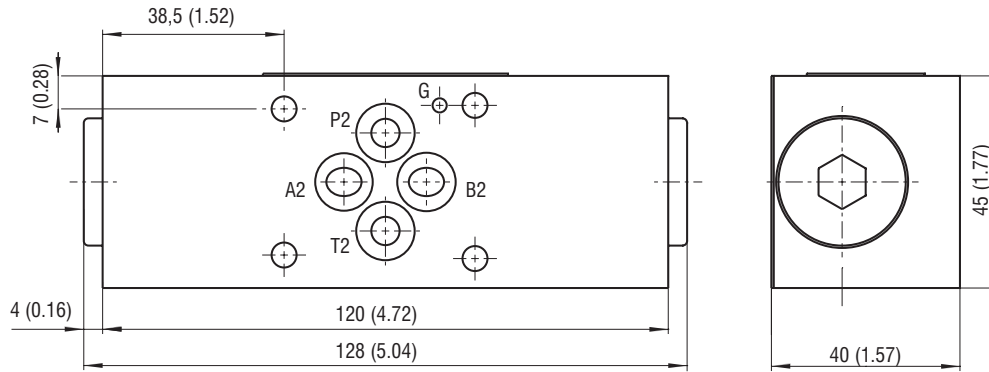
	Datenblatt	Typ
Allgemeine Informationen	GI_0060	Produkte und Betriebsbedingungen
Anschlussmasse	SMT_0019	Grösse 06
Ersatzteile	SP_8010	

Kenndaten gemessen bei $v = 32 \text{ mm}^2/\text{s}$ (156 SUS)

Druckabfall in Abhängigkeit des Volumenstroms

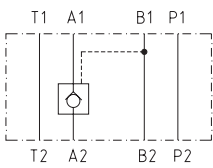


	Durchgang
1	A1→A2 (B1→B2)
2	A2→A1 (B2→B1)

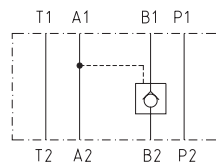


Funktion / Symbol

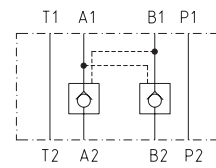
VJR2-06/MA



VJR2-06/MB



VJR2-06/MC



- ① ventilseitig
- ② unterplatten oder blockseitig

Hinweis: Die Orientierung der Symbole auf dem Typenschild korrespondiert mit der Ventilfunktion.

Typenschlüssel

VJR2-06 / M [] [] - [] [] - []

Rückschlagventil, Kegelsitzbauweise
entsperrbar, modular

Ventilgrösse

modular / Sandwichausführung

Funktion / Symbol

Rückschlagventil in Kanal A
Rückschlagventil in Kanal B
Rückschlagventil in Kanal A und B

A
B
C

Vorsteuerverhältnis

5.67:1

8.16:1

6

8

ohne Bez.

A

B

Oberflächenschutz

Gehäuse phosphatiert, Stahlteile
verzinkt (ZnCr-3), ISO 9227 (240 h)
verzinkt (ZnCr-3), ISO 9227 (240 h)
verzinkt (ZnNi), ISO 9227 (520 h)

ohne Bezeichnung

V

Dichtung

NBR
FPM (Viton)

020

Öffnungsdruck

2.0 bar (29 PSI)