

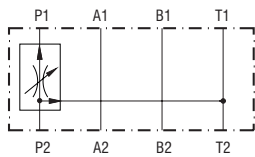


Technische Eigenschaften

- › Anbaumasse gemäss ISO 4401, DIN 24340 (CETOP 03) zur Verwendung in vertikalen Verkettungen
- › Eingestellter Volumenstrom unabhängig von Lastdruck- und Temperaturänderungen
- › Zuflussgesteuerte Stromregelung
- › Volumenstrom abhängig von Blendendurchmesser und Druckdifferenz
- › Ruhige und kontrollierte Ansprache auf Laständerungen
- › Fein einstellbar durch metallische Handschraube mit geringem Drehwiderstand
- › Standardausführung erfüllt mit phosphatiertem Gehäuse und verzinkten Stahlteilen Oberflächenschutz nach ISO 9227 (240 h)

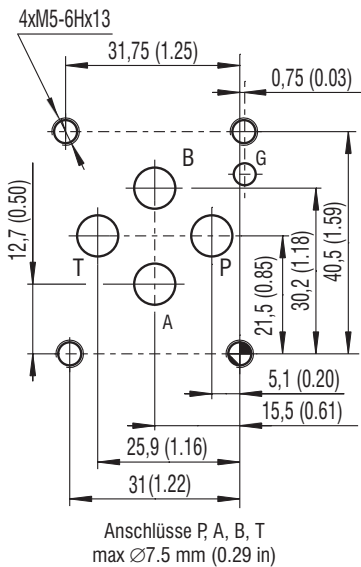
Funktionsbeschreibung

Diese druckkompensierten 3-Wege-Stromregelventile sind dafür ausgelegt, um auch bei Schwankungen des Systemdrucks geregelten Volumenstrom an den Verbraucher zu liefern. Der Volumenstrom zum Verbraucher wird priorisiert, überschüssiges Drucköl wird zum Tank geleitet. Das Ventil besteht aus dem Gehäuse, dem Drosselschieber, der Druckkompensation, einer Rückstellfeder und einer Handschraube, um den Volumenstrom einzustellen.



ISO 4401-03-02-0-05

Technische Daten



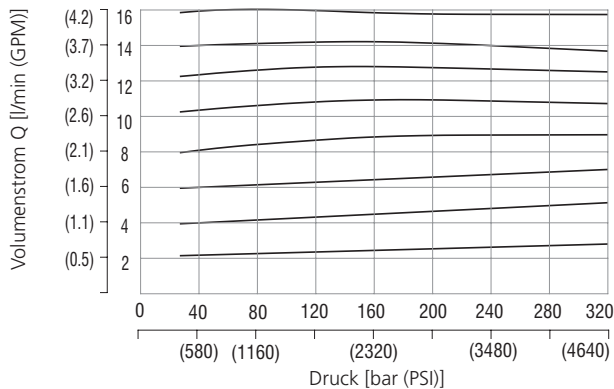
Ventilgrösse		06 (D03)	
Max. Volumenstrom	l/min (GPM)	16 (4)	
Max. Betriebsdruck	bar (PSI)	320 (4640)	
Nominaler Volumenstrom	l/min (GPM)	16 (4.2)	20 (5.3)
Min. Volumenstrom	cm ³ (inch ³)/min	60 (3.7)	
Fluidtemperaturbereich (NBR)	°C (°F)	-30 +100 (-22 ... +212)	
Fluidtemperaturbereich (FPM)	°C (°F)	-20 +120 (-4 ... +248)	
Max. Verschmutzungsgrad des Druckfluids	for Q ≤ (1 l/min) for Q > (1 l/min)	Klasse 20/17/14 gemäss ISO 4406 Klasse 21/18/15 gemäss ISO 4406	
Max. Stromänderung bei Druckänderung (für Q > 2.5 Q _{min} und p = 6...100% p _{max})	%	± 10	
Masse	kg (lbs)	0.8 (1.76)	

	Datenblatt	Typ
Allgemeine Informationen	GI_0060	Produkte und Betriebsbed.
Anbaumasse / Toleranzen	SMT_0019	ISO 4401-03-02-0-05 DIN 24340 (CETOP 03)
Ersatzteile	SP_8010	

Kenndaten gemessen bei $v = 32 \text{ mm}^2/\text{s}$ (156 SUS)

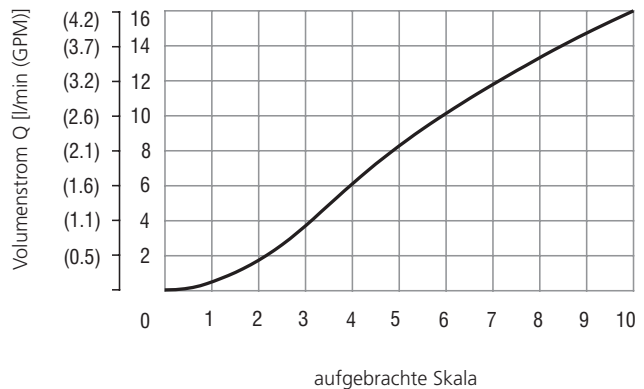
Geregelter Volumenstrom in Abhängigkeit des Eingangsdrucks

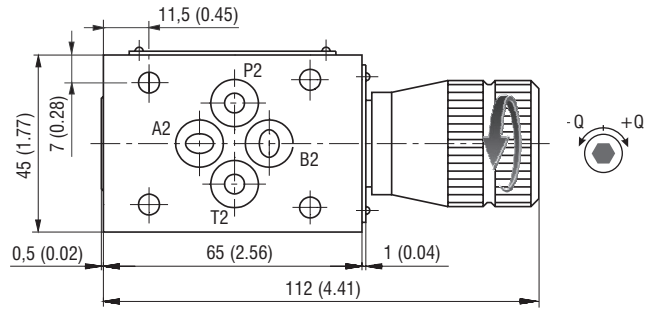
Stromrichtung P2 - P1



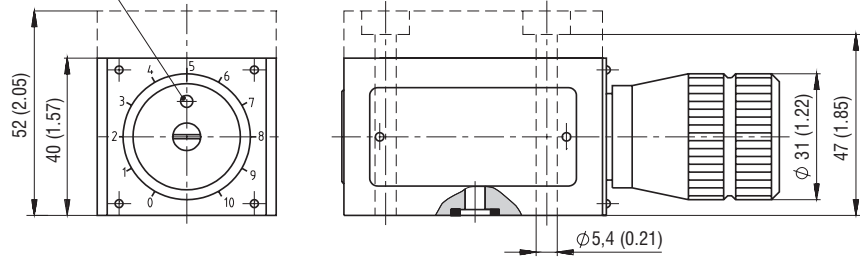
Volumenstrom in Abhängigkeit der aufgebrauchten Skala

Stromrichtung P2 - P1



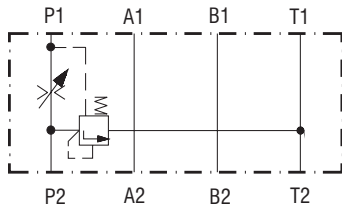


Bohrung mit Gewindestift zur Fixierung der Handschraube



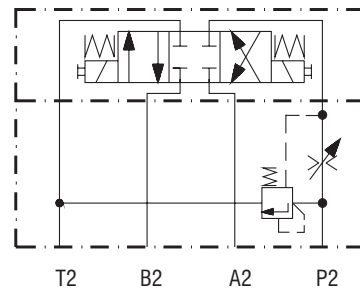
Modell / Funktion

Funktionssymbol des Ventils



- ① ventilseitig
- ② unterplatten- oder blockseitig

Typische Anwendung in einer vertikalen Verkettung*



* Wegeventil muss separat bestellt werden

Typenschlüssel

VSS1-3 06 - [] 11 RS [] - []		
<p>3-Wege-Stromregelventil, druckkompensiert, modular</p> <p>Ventilgröße</p> <p>Volumenstrom 16 l/min (4.2 GPM) 16 20 l/min (5.3 GPM) 20</p> <p>Modell Sandwichplatte - ohne Abschlussplatte</p>	<p>ohne Bezeichnung</p> <p>A verzinkt (ZnCr-3), ISO 9227 (240 h)</p> <p>B verzinkt (ZnNi), ISO 9227 (520 h)</p> <p>ohne Bezeichnung</p> <p>V</p>	<p>Oberflächenschutz Gehäuse phosphatiert, Stahlteile verzinkt (ZnCr-3), ISO 9227 (240 h)</p> <p>Dichtung NBR FPM (Viton)</p> <p>Einstellmöglichkeiten Handschraube aus Metall</p>