

## TECHNISCHE DATEN

### Fördermedium

Fließfett NLGI-Klasse 000,00  
verträglich mit Kunststoffen, NBR-  
Elastomeren, Kupfer u Kupferlegierungen

### Motor

1) Frequenz	50	60Hz
1) (T) Nennspannung	400	480V
2) (T) Stromaufnahme	0.29	0.29A
Nennleistung	0.075	0.09kW
Nennrehzahl	2700	3200min <sup>-1</sup>
Schutzart nach DIN 40050	IP54	
Einschaltdauer nach VDE 0530	100%	
Isolationsklasse	F	

### Zahnradpumpe

Förderstrom	0.5	0.6l/min
3) max Gegendruck	30bar	
Behälterinhalt	6l	

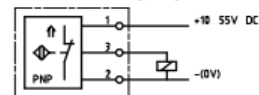
### Niveauschalter

Nach Absinken des Füllstandes auf Eintauchtiefe  
öffnet Kontakt 1-3

### Technische Daten

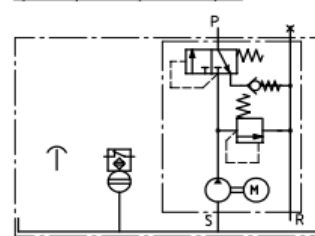
Anschlußspannung	10	55VDC
anschließbare Last		
kurzzeitig	max 1A	
dauernd	max 350mA	
Schutzart	IP55	

### Schaltbild - Wiring diagram



Darstellung gefüllter Behälter  
Wiring diagram showing filled reservoir

### Hydraulikplan - Hydraulic layout



## TECHNICAL DATA

### Pumping medium

Fluid grease NLGI-class 000,00  
compliant with plastics, NBR- elastomeres,  
copper and copper alloys

### Motor

1) Frequency	50	60Hz
1) (T) Rated voltage	400	480V
2) (T) Power consumption	0.29	0.29A
Rated power	0.075	0.09kW
Rated speed	2700	3200min <sup>-1</sup>
Type of enclosure acc to DIN 40050	IP54	
Duty cycle acc to VDE 0530	100%	
Isolation class	F	

### Gear pump

Output	0.5	0.6l/min
3) Max back pressure	30bar	
Reservoir capacity	6l	

### Level switch

When the liquid drops to the min level  
contact 1-3 opens

### Technical Data

Voltage	10	55VDC
Connected load resistance		
Short time	max 1A	
Permanent	max 350mA	
Type of enclosure	IP55	

Nicht tolerierte Maße sind Richtwerte und dienen der Information!  
Measurements without tolerances are orientative values for information only!

1) Spannungen und Frequenzen bitte bei Bestellung angeben  
2) Die genaue Stromaufnahme ist dem jeweiligen Typenschild zu entnehmen  
3) Max Gegendruck entspricht dem Istwert des eingebauten Druckbegrenzungsventils  
4) Anschluß mit Senkung für lötlöse Rohrverschraubung nach DIN3854/DIN3862 für Rohr  $\varnothing 8$   
5) Anschlußkabel 2x0.75mm<sup>2</sup> Länge 6m

1) Please specify voltages and frequencies when ordering  
2) For the exact power consumption see name plate  
3) The max back pressure is equivalent to the actual value of the built-in pressure regulating valve  
4) Ports tapped for solderless tube connection acc to DIN3854/DIN3862 for tube 8mm dia  
5) Connection cable 2x0.75mm<sup>2</sup> length 6m



ZP-Aggregat  
MFE5-KW6F

ars. 2017-08-31