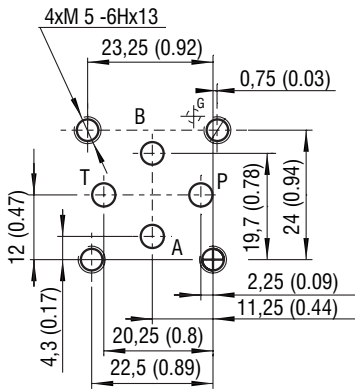




Technische Eigenschaften

- › Direktgesteuertes, handbetätigtes Wegeventil, Anschlussmasse nach ISO 4401, DIN 24340 (CETOP 02)
- › Übertragung grosser hydraulischer Leistung bis 320 bar, minimaler Druckabfall
- › Kosteneinsparung durch Gehäuse mit drei Kammern
- › Handhebel mit Betätigungselement in 90° Schritten drehbar für maximale Einbauflexibilität
- › Verschiedene Schiebervarianten lieferbar
- › Federlose Hebel mit Haltefunktion für alle Schiebervarianten verfügbar. Hebel hält letzte gewählte Position
- › Standardausführung erfüllt mit phosphatiertem Gehäuse und verzinkten Stahlteilen Oberflächenschutz nach ISO 9227 (240 h Salznebelprüfetest)
- › Erhöhter Oberflächenschutz für Mobilanwendungen nach ISO 9227 (520 h) verfügbar

ISO 4401-02-01-0-05



Anschlüsse P, A, B, T
max Ø4.5 mm (0.18 in)

Modell	Z11	R11	J15
Symbol			

Technische Daten

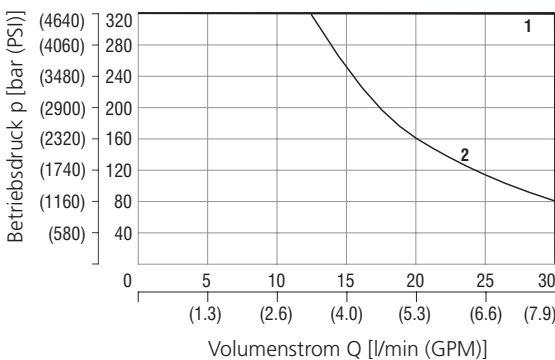
Ventilgrösse	04 (D02)	
Max. Volumenstrom	l/min (GPM)	30 (7.9)
Max. Betriebsdruck Anschlüsse P, A, B	bar (PSI)	320 (4640)
Max. Betriebsdruck Anschluss T	bar (PSI)	100 (1450)
Betätigungskraft	N (lbf)	< 40 (9)
Fluidtemperaturbereich (NBR)	°C (°F)	-30 +100 (-22 ... +212)
Fluidtemperaturbereich (FPM)	°C (°F)	-20 +120 (-4 ... +248)
Standzeit	Zyklen	10 ⁶
Masse	kg (lbs)	1 (2.20)

	Datenblatt	Typ
Allgemeine Informationen	GI_0060	Produkte und Betriebsbedingungen
Anschlussmasse / Toleranzen	SMT_0019	Grösse 04
Ersatzteile	SP_8010	

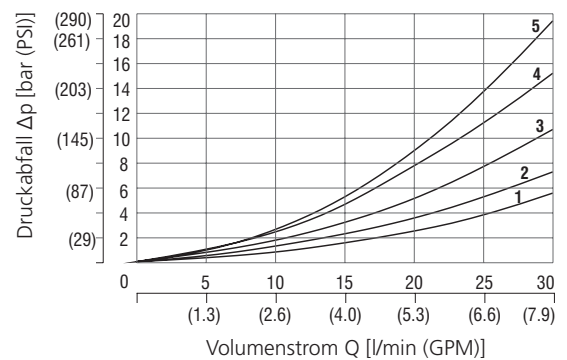
Kenndaten gemessen bei $v = 32 \text{ mm}^2/\text{s}$ (156 SUS)

Betriebsgrenzen

Betriebsgrenzen bei max. hydraulischer Leistung und nom. Hebelkraft.



Druckabfall in Abhängigkeit des Volumenstroms

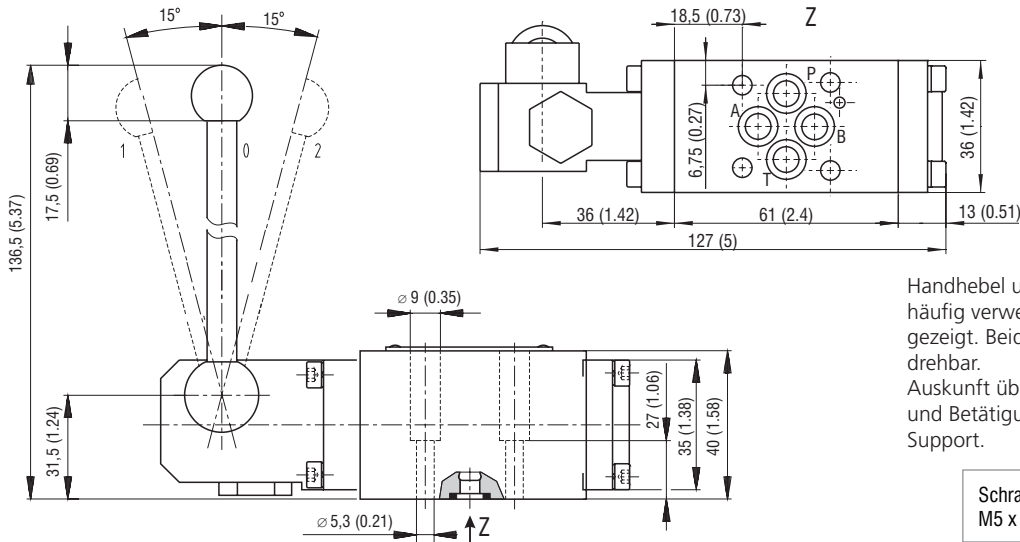


Schiebertypen und zugehörige Kurven			
1 Z11	2 L21	1 C15	1 Y35
1 C11	1 Y31	1 H15	1 Y75
1 H11	1 Y71	1 P15	1 J15
1 P11	1 R11	1 Y15	1 J75
1 Y11	1 A51	1 B15	1 R25
1 B11	1 R21	1 L15	
2 L11	1 Z15	1 L25	

	P-A	P-B	A-T	B-T	P-T		P-A	P-B	A-T	B-T	P-T
Z11, Z15	3	2	2	2		B11, B15	3	3	2	1	
C11, C15	5	5	4	4	3	L11, L15	3	2	1	2	4
H11, H15	3	3	2	2	3	L21, L25	2	2	3	3	4
P11, P15	1	1	1	3		Y71, Y75	3	1			
Y11, Y15	3	3	1	1		A51, J75	2	2			
Y31, Y35, R11	3	3	2	2		J15, R21, R25	3	3	2	2	

Auskunft über Betriebsgrenzen ausserhalb der dargestellten Bedingungen erteilt der technische Support. Zulässige Betriebsgrenzen können unter Umständen beträchtlich tiefer liegen bei Betrieb mit nur einem Durchgang (A oder B gestopft, oder ohne Durchfluss).

Abmessungen in Millimeter (Inch)



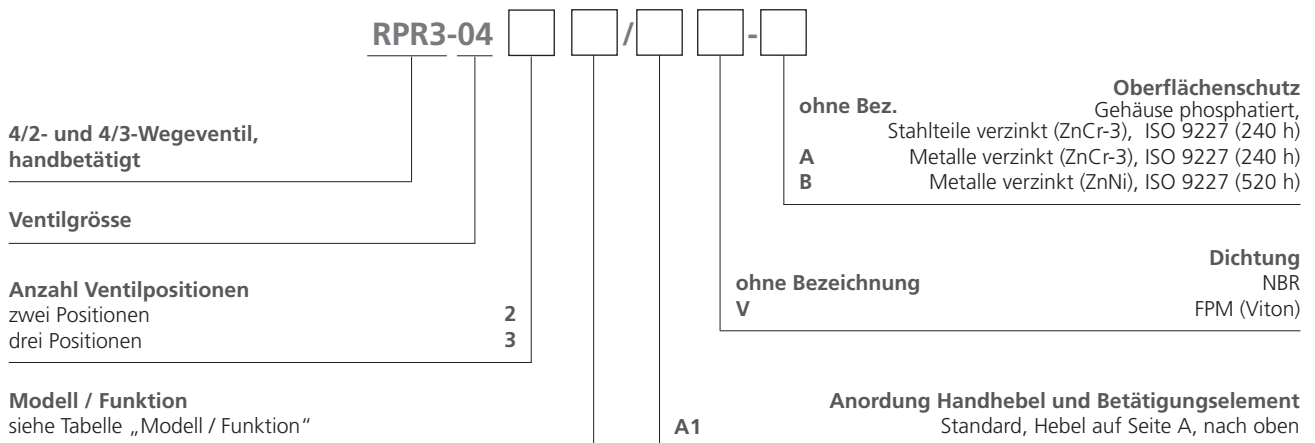
Handhebel und Betätigungselement sind in der häufig verwendeten Standardorientierung gezeigt. Beide Teile sind in 90° Schritten drehbar. Auskunft über andere Anordnungen von Hebel und Betätigungselement erteilt der technische Support.

Schrauben 5 Nm (3.69 lbf.ft)
M5 x 35 DIN 912-10.9 - nicht inbegriffen

Modell / Funktion

Typ	Symbol	Übergang	Typ	Symbol	Übergang	Typ	Symbol	Übergang
Z11			Z15			R11		
C11			C15			A51		
H11			H15			R21		
P11			P15			J15		
Y11			Y15			J75		
B11			B15			P55		
L11			L15			R25		
L21			L25			X11		
Y31			Y35					
Y71			Y75					

Typenschlüssel



Stopfen können anhand der Ersatzteilliste separat bestellt werden HD 8010.
Nebst den häufig verwendeten, dargestellten Versionen sind weitere Spezialausführungen realisierbar.
Auskunft erteilt der technische Support.